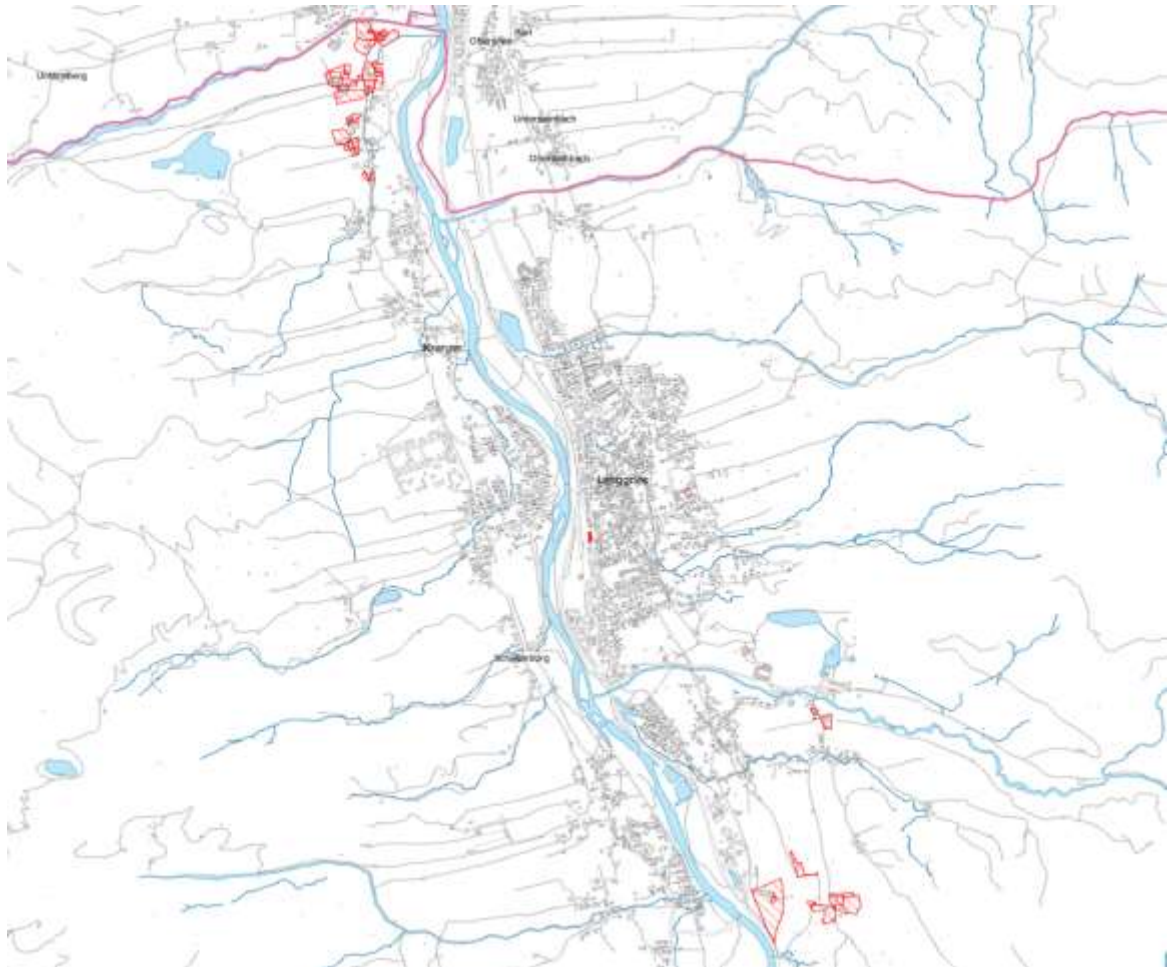




## Anlage zur Bekanntmachung Auswahlverfahren Lenggries vom 04.04.2018

### Übersicht und Detaildarstellungen der Erschließungsgebiete



	<b>Bandbreite Download</b>	<b>Bandbreite Upload</b>
Bereich Seiboldhöfe, Schlegldorf, Ertlhöfe, Mühlbach, Holz, Wies:	<ul style="list-style-type: none"><li>• Teilweise mindestens 50 MBit/s</li><li>• flächendeckend mindestens 30 MBit/s</li></ul>	mindestens 2 MBit/s
Bereich Bahnhofplatz 2:	<ul style="list-style-type: none"><li>• mindestens 100 MBit/s</li></ul>	mindestens 10 MBit/s

Tabelle: Übersicht über die zu erzielenden Bandbreiten



### **Bereich Seiboldhöfe, Schlegldorf:**

Nach dem Auf- bzw. Ausbau sollen in diesem Bereich Übertragungsraten in mindestens doppeltem Umfang<sup>1</sup> der Übertragungsraten (Upload und Download) gemäß der Darstellung des Ergebnisses der Markterkundung für alle möglichen Endkunden, die noch nicht mit Bandbreiten nach Nr. 1.2 Satz 3 BbR versorgt werden und Übertragungsraten von mindestens 50 Mbit/s im Download für einen Teil und nicht weniger als 30 Mbit/s im Download für alle möglichen Endkunden sowie Upload-Geschwindigkeiten, die viel höher sind als bei Netzen der Breitbandgrundversorgung (mindestens 2 Mbit/s) zur Verfügung stehen.



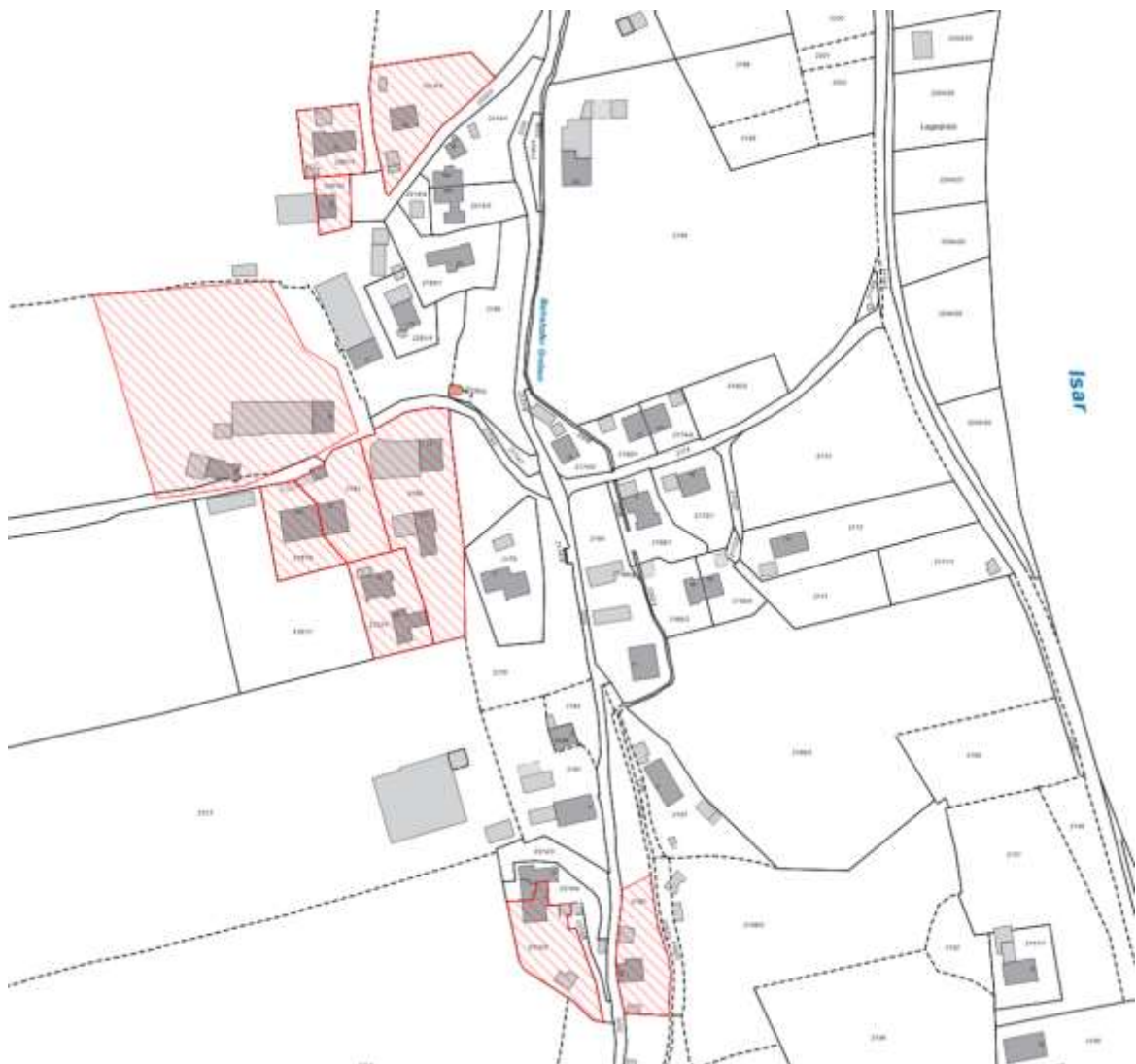
---

<sup>1</sup> Wenn der geförderte Ausbau als Nebeneffekt die Breitbandversorgung von einzelnen Anschlüssen verbessert, ohne dass für diese Anschlüsse die Bandbreitenverdoppelung erreicht wird, ist dies unschädlich, sofern für diese Anschlüsse keine zusätzlichen, staatlich finanzierten Investitionen durchgeführt werden.



### **Bereich Erthhöfe:**

Nach dem Auf- bzw. Ausbau sollen in diesem Bereich Übertragungsraten in mindestens doppeltem Umfang<sup>2</sup> der Übertragungsraten (Upload und Download) gemäß der Darstellung des Ergebnisses der Markterkundung für alle möglichen Endkunden, die noch nicht mit Bandbreiten nach Nr. 1.2 Satz 3 BbR versorgt werden und Übertragungsraten von mindestens 50 Mbit/s im Download für einen Teil und nicht weniger als 30 Mbit/s im Download für alle möglichen Endkunden sowie Upload-Geschwindigkeiten, die viel höher sind als bei Netzen der Breitbandgrundversorgung (mindestens 2 Mbit/s) zur Verfügung stehen.



<sup>2</sup> Wenn der geförderte Ausbau als Nebeneffekt die Breitbandversorgung von einzelnen Anschlüssen verbessert, ohne dass für diese Anschlüsse die Bandbreitenverdoppelung erreicht wird, ist dies unschädlich, sofern für diese Anschlüsse keine zusätzlichen, staatlich finanzierten Investitionen durchgeführt werden.



### **Bereich Holz, Wies:**

Nach dem Auf- bzw. Ausbau sollen in diesem Bereich Übertragungsraten in mindestens doppeltem Umfang<sup>3</sup> der Übertragungsraten (Upload und Download) gemäß der Darstellung des Ergebnisses der Markterkundung für alle möglichen Endkunden, die noch nicht mit Bandbreiten nach Nr. 1.2 Satz 3 BbR versorgt werden und Übertragungsraten von mindestens 50 Mbit/s im Download für einen Teil und nicht weniger als 30 Mbit/s im Download für alle möglichen Endkunden sowie Upload-Geschwindigkeiten, die viel höher sind als bei Netzen der Breitbandgrundversorgung (mindestens 2 Mbit/s) zur Verfügung stehen.



---

<sup>3</sup> Wenn der geförderte Ausbau als Nebeneffekt die Breitbandversorgung von einzelnen Anschlüssen verbessert, ohne dass für diese Anschlüsse die Bandbreitenverdoppelung erreicht wird, ist dies unschädlich, sofern für diese Anschlüsse keine zusätzlichen, staatlich finanzierten Investitionen durchgeführt werden.



### **Bereich Mühlbach:**

Nach dem Auf- bzw. Ausbau sollen in diesem Bereich Übertragungsraten in mindestens doppeltem Umfang<sup>4</sup> der Übertragungsraten (Upload und Download) gemäß der Darstellung des Ergebnisses der Markterkundung für alle möglichen Endkunden, die noch nicht mit Bandbreiten nach Nr. 1.2 Satz 3 BbR versorgt werden und Übertragungsraten von mindestens 50 Mbit/s im Download für einen Teil und nicht weniger als 30 Mbit/s im Download für alle möglichen Endkunden sowie Upload-Geschwindigkeiten, die viel höher sind als bei Netzen der Breitbandgrundversorgung (mindestens 2 Mbit/s) zur Verfügung stehen.

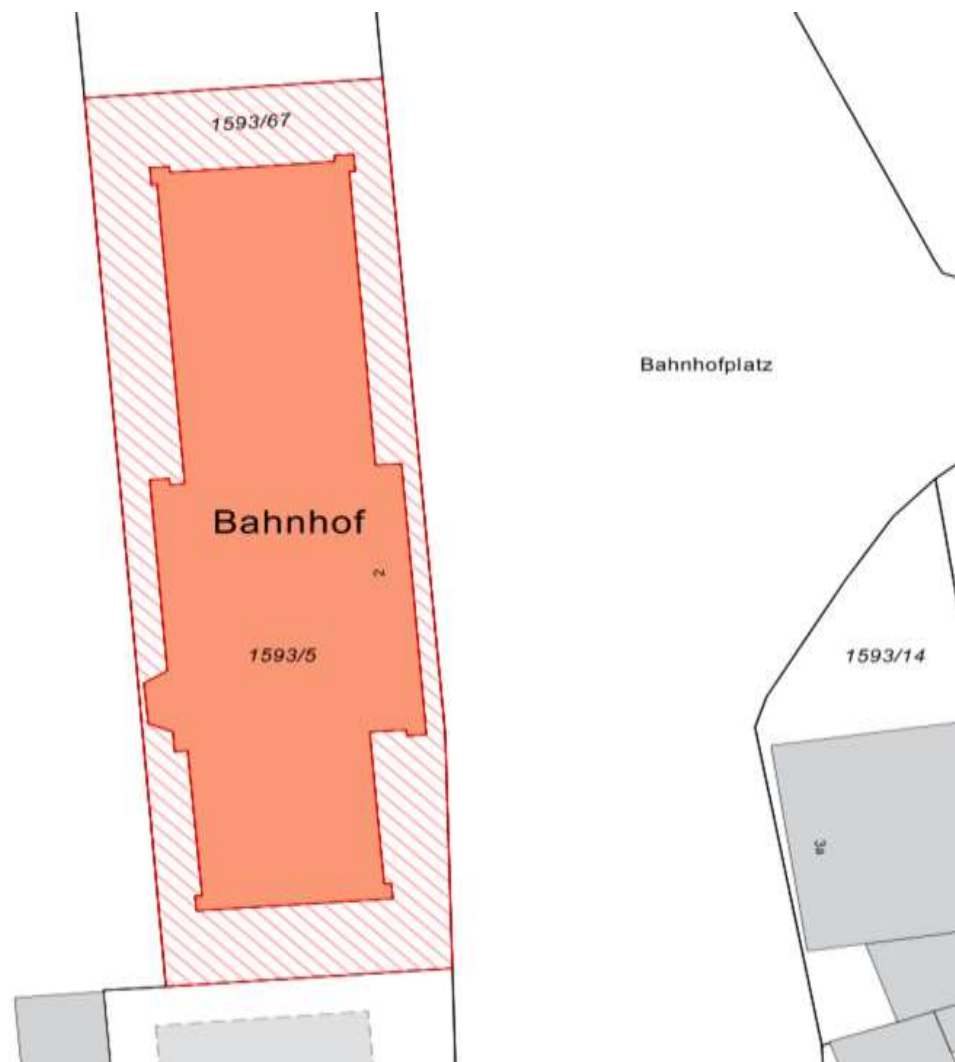


<sup>4</sup> Wenn der geförderte Ausbau als Nebeneffekt die Breitbandversorgung von einzelnen Anschlüssen verbessert, ohne dass für diese Anschlüsse die Bandbreitenverdoppelung erreicht wird, ist dies unschädlich, sofern für diese Anschlüsse keine zusätzlichen, staatlich finanzierten Investitionen durchgeführt werden.



### **Bereich Bahnhofplatz 2:**

Nach dem Auf- bzw. Ausbau sollen in diesem Bereich Übertragungsraten in mindestens doppeltem Umfang<sup>5</sup> der Übertragungsraten (Upload und Download) gemäß der Darstellung des Ergebnisses der Markterkundung für alle möglichen Endkunden, die noch nicht mit Bandbreiten nach Nr. 1.2 Satz 3 BbR versorgt werden und Übertragungsraten von mindestens 100 Mbit/s im Download und von mindestens 10 Mbit/s im Upload für alle möglichen Endkunden sowie Upload-Geschwindigkeiten, die viel höher sind als bei Netzen der Breitbandgrundversorgung (mindestens 2 Mbit/s) zur Verfügung stehen.



<sup>5</sup> Wenn der geförderte Ausbau als Nebeneffekt die Breitbandversorgung von einzelnen Anschlüssen verbessert, ohne dass für diese Anschlüsse die Bandbreitenverdoppelung erreicht wird, ist dies unschädlich, sofern für diese Anschlüsse keine zusätzlichen, staatlich finanzierten Investitionen durchgeführt werden.



**Tabelle der zu erschließenden Gebäude mit teilweise mindestens 50 MBit/s und flächendeckend mindestens 30 MBit/s im Download:**

plz	ort	ortsteil	strasse	hnr
83661	Lenggries	Ertlhöfe	Ertlhöfe	1
83661	Lenggries	Ertlhöfe	Ertlhöfe	11
83661	Lenggries	Ertlhöfe	Ertlhöfe	13
83661	Lenggries	Ertlhöfe	Ertlhöfe	14
83661	Lenggries	Ertlhöfe	Ertlhöfe	15
83661	Lenggries	Ertlhöfe	Ertlhöfe	19
83661	Lenggries	Ertlhöfe	Ertlhöfe	21
83661	Lenggries	Ertlhöfe	Ertlhöfe	11a
83661	Lenggries	Ertlhöfe	Ertlhöfe	13 a
83661	Lenggries	Ertlhöfe	Ertlhöfe	14 a
83661	Lenggries	Ertlhöfe	Ertlhöfe	15 a
83661	Lenggries	Ertlhöfe	Ertlhöfe	17 b
83661	Lenggries	Ertlhöfe	Ertlhöfe	3a
83661	Lenggries	Schlegldorf	Schlegldorf	69
83661	Lenggries	Schlegldorf	Schlegldorf	71
83661	Lenggries	Schlegldorf	Schlegldorf	75
83661	Lenggries	Schlegldorf	Schlegldorf	77
83661	Lenggries	Schlegldorf	Schlegldorf	79
83661	Lenggries	Schlegldorf	Schlegldorf	82
83661	Lenggries	Schlegldorf	Schlegldorf	83
83661	Lenggries	Schlegldorf	Schlegldorf	84
83661	Lenggries	Schlegldorf	Schlegldorf	85
83661	Lenggries	Schlegldorf	Schlegldorf	86
83661	Lenggries	Schlegldorf	Schlegldorf	87
83661	Lenggries	Schlegldorf	Schlegldorf	88
83661	Lenggries	Schlegldorf	Schlegldorf	77 a
83661	Lenggries	Schlegldorf	Schlegldorf	83 a
83661	Lenggries	Schlegldorf	Schlegldorf	83 b
83661	Lenggries	Schlegldorf	Schlegldorf	86 a
83661	Lenggries	Schlegldorf	Schlegldorf	87 a
83661	Lenggries	Seiboldhöfe	Seiboldhöfe	3
83661	Lenggries	Seiboldhöfe	Seiboldhöfe	5
83661	Lenggries	Seiboldhöfe	Seiboldhöfe	7
83661	Lenggries	Seiboldhöfe	Seiboldhöfe	8
83661	Lenggries	Seiboldhöfe	Seiboldhöfe	3a
83661	Lenggries	Seiboldhöfe	Seiboldhöfe	5a
83661	Lenggries	Seiboldhöfe	Seiboldhöfe	7 b
83661	Lenggries	Seiboldhöfe	Seiboldhöfe	7a
83661	Lenggries	Holz	Holz	4a
83661	Lenggries	Holz	Holz	8
83661	Lenggries	Holz	Holz	2
83661	Lenggries	Holz	Holz	1a
83661	Lenggries	Holz	Holz	3
83661	Lenggries	Wies	Wies	9
83661	Lenggries	Holz	Holz	1
83661	Lenggries	Wies	Wies	9a
83661	Lenggries	Holz	Holz	4
83661	Lenggries	Mühlbach	Mühlbach	7a
83661	Lenggries	Mühlbach	Mühlbach	4a
83661	Lenggries	Mühlbach	Mühlbach	7
83661	Lenggries	Mühlbach	Mühlbach	5
83661	Lenggries	Mühlbach	Mühlbach	5a
83661	Lenggries	Mühlbach	Mühlbach	4



**Tabelle der zu erschließenden Gebäude mit 100Mbit/s im Download:**

plz	ort	ortsteil	strasse	hnr
83661	Lenggries	Lenggries	Bahnhofplatz	2