

Mit der Lenggrieser Gästekarte & Lenggrieser Kart'n 30 % Ermäßigung auf alle Einzeleintritte.

An der Mittelschule  
Goethestr. 22b 83661 Lenggries

Familienbad  
**ISARWELLE**

ganzjährig geöffnet,  
Öffnungszeiten: [www.isarwelle-lenggries.de](http://www.isarwelle-lenggries.de)

Tel. 08042 509596 • [isarwelle@lenggries.de](mailto:isarwelle@lenggries.de)

**Lenggries**  
das **berg**paradies

Urlaubsbegleiter 2026

**Tölzer Land**  
Regionales Erholungsgebiet

**Bayern**

[www.lenggries.de](http://www.lenggries.de)

HERZLICH WILLKOMMEN!



## ALPENGASTHOF · HOTEL LENGGRIESER HOF



### Wir bieten Ihnen:

Urlaubsaufenthalt mit vielen Annehmlichkeiten  
Unsere Küche serviert bayerische und internationale  
Spezialitäten (auch mit besonderen Wünschen)  
Sonnenterrasse und schattiger Biergarten  
(Kinderspielplatz daneben)

Im Familienbesitz geführter Oberbayerischer Alpengasthof.

Andreas Feuerer · Münchner Str. 3 · 83661 Lenggries/Obb.  
Tel.: (0 80 42) 50 56-0 · Fax: (0 80 42) 50 56-66  
E-Mail: feurerer@lenggrieser-hof.de · www.lenggrieser-hof.de

# Lenggries RING



Sie sind stolz hier geboren zu sein!  
Lenggries ist Ihre Heimat  
Hier sind Sie daheim!

Mit diesem Ring begleitet  
Sie immer ein Stück Heimat  
und Sie zeigen die Verbundenheit  
zu Lenggries und seiner  
Umgebung.

Erhältlich in  
9 Farben

Ausführung in  
925 Silber  
145 €



Ausführung in  
750 Gold  
Auf Anfrage

## Edelstein Himmel TOPAS

Marktstraße 56 - 83646 Bad Tölz  
Telefon 08041-9083 - www.edelsteinhimmel.de



Kalkbrennerei  
Kalkofen

Schloß  
Hohenburg

Dorf Fall  
Sylvensteinsee

Brauneck - Bahn  
Gipfelkreuz

Nepomuk  
Isarbrücke

Internationales  
Flößerdorf



**Der Altwirt**  
WIRTSCHAUS · HOTEL  
IN LENGGRIES

- Rustikale Gaststub'n und gemütlicher Biergarten
- Bayerische und vegetarische Schmankerl, frischer Fisch und Wildbret aus der Region, bayerische Tapas
- McOidwirt: Unsere Burger und Spezialitäten zum Mitnehmen
- Großes Frühstücksbuffet für Jedermann: 15,- EUR pro Person
- Komfortable Gästezimmer, Sauna und Solarium
- Öffentlicher E-Bike Verleih

Wir freuen uns auf Sie

Familie Werner · Tel. 08042/9732-0  
Marktstraße 13 (gegenüber der Kirche) · www.altwirt-lenggries.de



## Ein herzliches Grüß Gott Bei uns in Lenggries

Schön, dass Sie bei uns Urlaub machen. Jetzt ist Zeit zum Durchatmen, Genießen und Entdecken. Lassen Sie den Alltag hinter sich und finden Sie hier einen Ort, an dem Wohlfühlen ganz einfach ist.

Unser „Urlaubsbegleiter“ soll Ihnen die Orientierung erleichtern: Lernen Sie die schönen Seiten unseres malerischen Flößerdorfes kennen. Wandern, Bergsteigen, Sport, Entspannung in der Natur oder einfach Genießen, für jeden ist etwas dabei. In dieser Broschüre finden Sie viele Informationen und Tipps. Informieren Sie sich über unser vielfältiges gastronomisches Angebot, unsere Geschäfte oder über aktuelle Veranstaltungen. Wer möchte, kann die Geschichte unserer Gemeinde und über Land und Leute des Isarwinkels nachlesen. Über viele Jahrhunderte war das Dorf ausschließlich von Landwirtschaft und Handwerk geprägt – was sich noch heute an den schmucken Bauernhäusern erkennen lässt. Erst im 20. Jahrhundert entwickelte sich Lenggries zum Erholungs- und Luftkurort.

Gerne können Sie sich auch persönlich in unserer Tourist-Information informieren. Das Team der Tourist-Information freut sich auf Ihren Besuch und unterstützt Sie gerne bei Ihrer Urlaubsplanung. Ich wünsche Ihnen eine unvergessliche Zeit und einen schönen Aufenthalt in Lenggries, besuchen Sie uns gerne wieder.

Stefan Klaffenbacher  
Erster Bürgermeister



## Herzlich willkommen im Bergparadies Lenggries

Sie haben sich für das herrliche Bergparadies Lenggries entschieden. Im Sommer wie auch im Winter bietet Ihnen Lenggries einen lebendigen Kontrast aus Entspannung und Aktivität in Verbindung mit echter bayerischer Lebensart.

Ganz nach dem Motto „Leben spüren“ bestimmen Sie täglich selbst, ob Sie sich lieber aktiv am Berg bewegen möchten und die vielen Freizeiteinrichtungen besuchen oder einfach ganz in Ruhe die Stille der Natur und die herrliche Landschaft genießen wollen.

Für Ihre Urlaubstage in Lenggries bieten wir Ihnen mit unseren beiden Gästekarten einen ganzen besonderen Service. Freuen Sie sich auf viele attraktive Angebote mit Ihrer Gästekarte oder Gästekarte PLUS.

Gerne sind wir Ihnen auch jederzeit persönlich in der Tourist Information, bei all Ihren Fragen rund um Ihren Aufenthalt behilflich und stellen Ihnen gerne ein individuelles Urlaubsprogramm zusammen.

Ihre Maria Bader  
Tourismusleiterin Lenggries



# Zum Sagschneider

HERZLICH  
WILLKOMMEN  
AUF UNSEREM  
FERIENHOF!



*Ferienwohnungen & Gästezimmer*

**Frühstücksbuffet · Wellnessbereich mit Massagen  
Naturbadeplatz mit Wasserrutsche  
Spielplatz mit Kettcars · Streichelzoo**



**Familie Mittermair-Schambeck**  
Leger 6 · 83661 Lenggries · Tel. 08042 8277  
info@zum-sagschneider.de  
www.zum-sagschneider.de

<b>Lenggries erleben</b>	<b>6</b>
Historisches .....	8
Tradition & Kultur .....	10
Sehenswertes in Lenggries .....	16
Einkaufsparadies Lenggries .....	18
Ausflugsziele in der Umgebung .....	21
<b>Outdoorparadies im Sommer</b>	<b>26</b>
Sommer-Spaziergänge .....	28
Bergwanderungen im Sommer .....	34
Themenwanderungen .....	42
Nordic-Walking .....	44
Wanderführer Lenggries .....	46
Radtouren .....	48
Freizeitanbieter im Sommer .....	52
Freizeitarena Brauneck .....	54
Badespaß .....	58
KräuterErlebnisRegion Tölzer Land .....	62
Naturschutz .....	64
<b>Outdoorparadies im Winter</b>	<b>66</b>
Winter-Spaziergänge .....	68
Höhenwanderungen & Bergtouren im Winter .....	72
Ski-Alpin .....	74
Skilanglauf .....	80
Rodeln, Eislaufen, Schneeschuhwandern .....	86
Pferdeschlittenfahrten .....	88
Wildfütterungen .....	89
Freizeitanbieter im Winter .....	91
<b>Almparadies</b>	<b>92</b>
Einkehren & Genießen .....	94
<b>Kinderparadies</b>	<b>98</b>
Kinderferienprogramm .....	100
<b>Wellness &amp; Gesundheit</b>	<b>102</b>
Entspannen & Wohlfühlen .....	104
<b>Allgemeine Informationen</b>	<b>108</b>
Gastronomie .....	108
Mobilität und Busverbindungen .....	110
Adressen von A – Z .....	116
Gästekarten .....	120
Digitale Gästebetreuung .....	122
Anfahrt .....	125



## Des g'hört zu uns

Eine perfekte Mischung aus Bergen und Hügeln, aus Wäldern und Wiesen mit rauschendem Wildfluss und stillem See, prägt die Landschaft rund um Lenggries. Wer mag, kann sich sportlich verausgaben, andere lassen es gemütlich angehen. Und alle freuen sich über Gemütlichkeit, bayerische Herzlichkeit und gelebte Gastfreundschaft, hier bei uns in Lenggries.

## Wie Lenggries zu seinem Namen kam

Der Hauptort des Isarwinkels verdankt seinen Namen der Isar. Unter einem „Grieß“ versteht man im Alpenraum ein Kiesbett, das ein Gebirgsfluss aufgeschüttet hat. Weil die Isar im Bereich unserer heutigen Gemeinde einen besonders langen Grieß angelegt hat, hieß die Ansiedlung am „Langen Grieß“.



*Reißende Namensgeberin: Die Kiesbänke der Isar heißen „Grieß“ – Lenggries kommt vom „Langen Grieß“.*

Lenggries ist flächenmäßig eine der größten Dorfgemeinden Deutschlands. Das Gemeindegebiet ist mit 242,5 km<sup>2</sup> größer als beispielsweise die Fläche der nordrhein-westfälischen Landeshauptstadt Düsseldorf (217 km<sup>2</sup>). Bekannt geworden ist unsere über 10.000 Einwohner zählende Gemeinde in den vergangenen Jahren insbesondere durch die Sportlerinnen und Sportler des Ski-Clubs Lenggries, die seit einem Vierteljahrhundert an der internationalen Spitze des alpinen Rennsports kräftig mitmischen.

## Die Kalkbrennerei

Für die Kalkbrennerei wurden kalkhaltige Steine, welche die Isar angeschwemmt hatte, von Frauen – den sogenannten „Steinklauberinnen“ – gesammelt. Im Kalkofen wurden diese Brocken aufeinander geschichtet und „mürbe“ gebrannt. Nach dem Löschen verwandelten sich die porös gebrannten Steine in den begehrten Kalk, der in früherer Zeit mit dem Floß als überaus gefragter Baustoff nach München, Wien und Budapest geliefert wurde. Für das Brennen waren riesige Mengen Holz erforderlich. Weil der Kalk reißenden Absatz fand, kam es im Isarwinkel Ende des 15. Jahrhunderts zu einem regelrechten Kahlschlag der Wälder und folglich zu einem amtlichen Erlass, der die Kalkbrennerei einschränkte.



*Im Kalkofen wurden die kalkhaltigen Steinbrocken „mürbe“ gebrannt.*

## Informationen

Der Lenggrieser Kalkofen befindet sich in dem nach ihm benannten **Kalkofenweg** in der Nähe der Isarbrücke. Zahlreiche Informationstafeln erklären anschaulich das alte Handwerk der Kalkbrenner.

**Zu besichtigend ist der Kalkofen von April bis Oktober täglich 9 – 17 Uhr.**

## Die Landwirtschaft

Bauern und Landwirte waren die ersten Bewohner im Isarwinkel. Zur damaligen Zeit waren sie Untertanen der Herren von Hohenburg. Die Ruinen der Burg sind bei den Hohenburger Weihern zu besichtigen.

In den vergangenen 50 Jahren haben sich die Anforderungen an die bayerischen Bauern aufgrund zahlloser Reformen und des Verfalls der Milch-, Fleisch- und Holzpreise grundlegend verändert. Waren es früher Vollerwerbslandwirte, die mit Mägden und Knechten in mühsamer Handarbeit die Wiesen, Almen und Wälder bewirtschafteten, werden heute die menschlichen Arbeitskräfte durch Maschinen ersetzt. Vollerwerbsbauern sind heute die Ausnahme. Dennoch hat die Landwirtschaft im Isarwinkel nichts von ihrer wirtschaftlichen, sozialen und ökologischen Bedeutung verloren. Einmalig und eine Seltenheit ist im Isarwinkel die Begrenzung der Felder mit Hecken und Baumreihen.

## Informationen

Die Almwirtschaft – Das Leben auf der Alm war in früherer Zeit genau wie heute. Bei einer **Almwanderung** (in der Saison) wird unseren Gästen auch das Leben auf der Alm näher gebracht. Informationen und Anmeldung in der Tourist Information.

## Die Flößerei

Die Flößerei eröffnete in früheren Zeiten für die Lenggrieser Handwerker und Gewerbetreibenden den Handel mit dem Unterland bis hinein in die Donauländer. Sie war daher einer der bedeutendsten Erwerbszweige für Lenggries.



*Floßfahrten finden heutzutage nur noch von Wolfratshausen nach München statt.*

Die Flößer waren bis zum Bau der Isar- und Rißbachableitungen für das Walchenseekraftwerk (1918 – 1925) die Fuhrunternehmer für Rohstoffe und Handwerks-erzeugnisse aller Art. Insbesondere Bau- und Brennholz sowie Kalk aber auch Personen wurden befördert. In der Blütezeit der Flößerei, im zweiten Drittel des 19. Jahrhunderts, landeten jährlich etwa 10.000 Floßtafeln in München. Um dem Flößer auf der Reise Schutz vor Wind und Wetter zu bieten, waren auf den Flößen kleine Holzhütten errichtet worden. Die Flößer waren gottesfürchtige Menschen und wenn sie sich auf ihre Reise begaben, war immer eine kleine tragbare Flößerkapelle mit dabei. Als Schutzheilige wurde neben der Mutter Gottes auch der heilige Nikolaus und vor allem aber Johannes Nepomuk als Schutzpatron verehrt. Nepomukstatuen, wie auf der Lenggrieser Isarbrücke, schmücken bis heute viele Brücken über schiffbaren Gewässern.

Die größte Holzfuhr, mit der die Flößer jemals nach München schwammen, dürfte jene gewesen sein, die für den Bau des Dachstuhls der Münchner Frauenkirche bestimmt war. 140 Floßtafeln aus Lenggries brachten insgesamt 2500 Baumstämme in die Landeshauptstadt. Der Flößerei ist im Heimatmuseum Lenggries auch ein Extra-Ausstellungsraum gewidmet. Der Gemeinde Lenggries wurde 2009 von der Internationalen Flößervereinigung das Prädikat „Flößerdorf“ verliehen.

## Informationen

**Floßfahrten Angermeier** · Arzbach, Kalkofenstraße 14, Tel. 08042 9781361

## Traditionen und Bräuche

Die einheimische Bevölkerung ist bodenständig und mit ihrer Heimat stark verwurzelt. Das Traditionsbewusstsein und der Glaube haben dazu geführt, dass die überlieferte Kultur und das Brauchtum bis heute erhalten geblieben sind. Lebendiges Zeugnis dafür sind die kirchlichen Feste, Prozessionen und Brauchtümer. Hier können unsere Gäste die Festtagstrachten der Einheimischen hautnah erleben. Beispielsweise hierfür sind die Fronleichnamsprozession, die Marianische Prozession (2. Sonntag im September) sowie Heimatabende oder der Schmankerlabend im Kurgarten der Gemeinde. Die alte Volkstracht, teilweise noch aus dem 18. Jahrhundert, kann auch im Heimatmuseum Lenggries oder im historischen Sitzungssaal der Gemeinde bewundert werden. Bei der Fronleichnamprozession und der Marianischen Prozession (2. Sonntag im September) sowie Trachtenfesten können Sie die Lenggrieser Tracht hautnah erleben.

### Bräuche im Jahreslauf

#### Sternsinger

An den Tagen um Hl. Drei Könige ziehen die Sternsinger (Kinder als Hl. Könige verkleidet) von Haus zu Haus, räuchern den Eingang, singen ein Lied und tragen einen Vers zur Segnung des Hauses vor.

#### Palmbüschelweihe

Am Palmsonntag bildet die Weihe der Palmzweige den Mittelpunkt des Tages. Prachtige Palmbüsche, an langen Stangen befestigt, werden geweiht und dienen als Schutz im Haus und vor Unwetter.

### Osterfeuer und Speisenweihe

Am Ostersonntagmorgen wird vor der Kirche das Osterfeuer entzündet und vom Pfarrer gesegnet. Die Buben bringen an Eisenhaken befestigte Baumschwämme, die am Osterfeuer entzündet und zum Schwelen gebracht werden. Sie werden dann von Haus zu Haus getragen, wo jeweils ein glühendes Stückchen Schwamm zum Schutz des Hauses und dessen Bewohner ins Herdfeuer geworfen wird.

### Maibaumaufstellen

Die Maibäume werden am 01. Mai aufgestellt, was viel Erfahrung, Kraft und präzise Zusammenarbeit braucht. Wenn der Baum seinen Platz gefunden hat, wird gefeiert und in den Mai hinein getanzt.

### Fronleichnamsprozession

Die Gläubigen gehen in Tracht gekleidet in einer Prozession durch den Ort und bitten an vier am Wegesrand errichteten und prächtig geschmückten Altären um Gottes Segen.

### Johanni- oder Sonnwendfeuer

An einem Samstag um den 24. Juni werden auf den Bergen die Johannifeuer entzündet. Dieser germanische Volksbrauch diente ursprünglich der Abwehr böser Geister und Dämonen, heute sind die Feuer Ausdruck der Freude über den Sommer.

### Mariä Himmelfahrt

Am 15. August wird Mariä Himmelfahrt gefeiert, vermutlich das älteste und höchste Marienfest. Verschiedene Kräuter – Königskerze, Johanniskraut, Tausendguldenkraut, Wermut, Schafgarbe, Kamille, Pfefferminze, Wohlmut, Meisterwurz und Holunder – werden gesammelt, zu Büscheln gebunden und in der Kirche geweiht. Hier kommt noch das Wissen um die Heilkraft der Pflanzen zum Ausdruck. Der Kräuterbuschen wird getrocknet im Haus als Schutz vor Unwetter aufbewahrt.

### Kirchweih

Am dritten Sonntag im Oktober wird das Kirchweihfest gefeiert. Bei Tanz und Musik will man die „Früchte der Sommerarbeit“ mit selbstgemachten Kirtanudeln und Gänsebraten genießen.

### Leonhardi

Der heilige St. Leonhard wird als Schutzpatron der Stalltiere, insbesondere der Pferde verehrt. Am 6. November findet in Bad Tölz die weitbekannte Leonhardifahrt statt. In Lenggries wird am Sonntag darauf mit geschmückten Pferden zur Dyoniskapelle bei Schloß Hohenburg geritten.

## Informationen

Informationen / Termine zu den **Festumzügen und Prozessionen** erfahren Sie im Veranstaltungskalender der Tourist Information.

**Lenggrieser Christkindlmarkt „Lichterzauber im Advent“:** Am Samstag vor dem 2. Advent ist es soweit. Der Lenggrieser Lichterzauber verzaubert Sie in weihnachtliche Stimmung. Eine große Auswahl an vielseitigen Ständen, stimmungsvolle Musik und alles was zum Advent dazu gehört.

## Franz Marc und Ludwig Thoma

Zwei bedeutende Künstler des Isarwinkels dürfen nicht unerwähnt bleiben: der Maler **Franz Marc** und der Schriftsteller **Ludwig Thoma**.



*Franz Marc  
als Bub beim Holzschneiden,  
gemalt von seinem Vater  
Wilhelm Marc*

Vom Isarwinkel inspiriert, schuf Franz Marc (1880-1916) unvergängliche Werke in der Gegend von Lenggries, wo er oftmals zur Sommerfrische weilte. Die Staffelmalm in der Jachenau schmückte Marc mit Wandgemälden und einem vielbewunderten Herd. Gemeinsam mit Freunden, allesamt Künstler der Avantgarde, gründete Marc die Künstlervereinigung **Der blaue Reiter**.

### Informationen

Wir laden Sie ein, auf den Spuren der blauen Reiter zu wandeln und empfehlen den Besuch des **Franz-Marc-Museums** in Kochel und des **Gabriele-Münter-Hauses** in Murnau.

### Ludwig Thoma

*„Lausbubengeschichten“ als Ölportrait  
des Malers Thomas Baumgartner*

Ludwig Thoma hat in Oberbayern Spuren hinterlassen, die man heute noch vor Ort verfolgen kann. Der spätere Doktor der Rechte wurde 1867 in Oberammergau geboren. Seine Kindheit verbrachte er in Lenggries, genauer gesagt in Vorderriss, wo sein Vater Oberförster war. Noch heute steht dort das Gasthaus zur Post und eine kleine Kapelle, die König Ludwig II. 1866 errichten ließ. Von der Vorderriss zog die Familie nach Forstenried bei München. Die Heimat ließ Ludwig Thoma niemals los: er baute sich ein Haus oberhalb des Tegernsees, auf dem sogenannten „Tuften“, auf dem Friedhof von Rottach wurde er nach seinem Tod im August 1921 begraben. Über seine Kindheitsliebe für Vorderriss ist Ludwig Thoma besonders eng mit dem Isarwinkel verbunden: Nach schlimmen Erlebnissen im Ersten Weltkrieg schrieb er die „Heilige Nacht“, in der er das Geschehen um die Geburt Jesu ins bayerische Oberland versetzte – unvergessliche Verse, geschrieben im Lenggrieser Dialekt.



MAGDALENA REISER  
[www.verspuit.de](http://www.verspuit.de)



Wir laden Sie herzlich zum Stöbern, Staunen und Shoppen ein. Sie haben einen individuellen Wunsch, wir setzen ihn gerne um. Ab Herbst 2025 im Schmuckatelier am Holzerhof.





G ★★★★★

**Landhaus  
Benediktenhof**  
garni







**Alpenbadstrasse 16 · 83646 Arzbach**  
[www.benediktenhof.de](http://www.benediktenhof.de)

## Jäger-, Holzer-, Flößerdorf mit Romantik ...

Fall wurde 1280 erstmals urkundlich erwähnt. 1980 wäre Alt-Fall 700 Jahre alt geworden. Als „datze dem Valle“ war das Dorf am Wasserfall der Isar gemeint (auf der Höhe der alten Klammbrücke gelegen). In der Chronik der Hofmark Hohenburg finden sich die Namen Schöttl und Riesch, die nachweislich bis 1860 bzw. 1857 Viehwirtschaft betrieben. Räuberische Tiroler überfielen 1705 das obere Isartal, plünderten und brandmarkten das Dorf und seine Almen. 1870 zählte Fall 50 Einwohner, 6 Wohnhäuser und 1 Wirtschaft. Die Geschäfte florierten recht gut. Jäger, Holzfäller, Flößer und Kohlenbrenner sorgten für einen Jahresausschank von 900 Hektoliter Bier. Bis ins 19. Jahrhundert jagte man im Faller Tal noch Bär, Wolf und Luchs. Der berühmte Wilderer – der „Hoisn Blasi“ – inspirierte den Heimatdichter Ludwig Ganghofer im „Jägerhäusl“ von Fall, 1880–1881 den Roman „Der Jäger von Fall“ zu schreiben.



Alt-Fall vor der Überflutung



Wildflusslandschaft Isar am Einlauf Sylvensteinsee

## Das Dorf Fall und der Sylvensteinstausee

### Der Stausee

Man sieht es dem Gewässer nicht an, dass es von Menschenhand geschaffen wurde. Ein fjordartiger Stausee, entstanden von 1954–1959, soll überwiegend als Hochwasserschutz und Rückhaltebecken für Dürrezeiten dienen. Der See selbst ist heute ein beliebtes Ausflugsziel für Bade- und Wassersportfreunde aber auch für Angler.

### Das kleine Dorf Fall

Fall verdankt seinen Namen einem Wasserfall, der „Faller Klamm“, die direkt neben dem Ort lag. Zahlreiche Prominente pflegten für Jagdurlaube einst nach Fall zu reisen, darunter Ludwig Ganghofer, Ludwig Thoma oder Ludwig II. (dieser baute in Vorderriß ein Jagdhaus und eine Kapelle, die heute zu besichtigen sind). Ursprünglich lag Fall direkt an der Isar im Tal. Damals bestand das Dorf größtenteils aus Holzhäusern. Es gab auch ein Gasthaus sowie eine 1740 erbaute Kapelle und ein Forstamt. Als 1954 die Bauarbeiten für den Stausee begannen, musste das ganze Dorf abgerissen und die Bevölkerung zwangsumgesiedelt werden, da bei der Fertigstellung des Staudamms 1959 das ganze Tal in den Fluten des neuen Sylvensteinspeichers versank. Fall wurde einige hundert Meter weiter oben an der Straße zwischen Lenggries und Vorderriß wieder neu aufgebaut und Neu-Fall genannt.

Die Grundmauern von Altfall sind nur nach langen Trockenperioden sichtbar. Die Kirchturmspitze, die aus dem Wasser ragt, ist ein Mythos: Das Kirchengebäude wurde komplett abgerissen.

## Lenggrieser Tracht & Lodenstub'n



Inhaberin: Elisabeth Ertl

Karwendelstr. 5 · 83661 Lenggries  
Tel.: 08042 / 973454 · Fax: 973456

Geschäftszeiten:  
Mo./Di./Do./Fr. 8-12 und 14-18 Uhr  
Sa. 8-12 Uhr · Mi. ganztags geschlossen



### ALLES RUND UMS FOTO!

Öffnungszeiten:  
Mo., Di., Do. und Fr.:  
9.00 - 12.30 Uhr & 14.30 - 18.00 Uhr  
Mi. und Sa. geschlossen  
Termine nach Vereinbarung

Marktstraße 11 · 83661 Lenggries  
Tel. 08042 - 503028 | [www.krinner-foto.de](http://www.krinner-foto.de)



Die barocke Pfarrkirche St. Jakob im italienischen Stil wurde im 18. Jahrhundert erbaut.

## Sehenswertes in Lenggries

### Schloß Hohenburg

Klare, strenge Linienführung, inmitten eines ausgedehnten Naturparks gelegen; 1712 anstelle des 1707 abgebrannten, alten, aus dem 10. Jh. stammenden Burgschlosses erbaut. Langjähriger Lieblingsaufenthalt der Großherzogin von Luxemburg, in deren Besitz es sich bis 1956 befand. Heute Realschule und Gymnasium.

### Kalvarienberg

Der 1984 bis 1989 mit viel Liebe restaurierte Kalvarienberg ist sehr sehenswert. Auf halbem Weg zum Schloß Hohenburg führt linkerhand eine Treppe vorbei an fünf Leidensstationen zur Kapelle hinauf. Die Anlage zählt zu den ältesten und außerdem sehr gut erhaltenen Anlagen in Bayern – ihre Entstehung wird auf das Jahr 1694 datiert. Der Erbauer war Graf Ferdinand Josef von Herwarth, der seinerzeit im Schloß Hohenburg residierte. Besonders wertvoll: die Votivtafel-Sammlung in der Kapelle.

### Pfarrkirche St. Jakob

Mächtige Barockkirche italienischen Stils. Hallenbau mit starker Lichthülle, Laternenturm. 1721 / 22 vom Grafen von Herwarth (Herr auf Schloß Hohenburg) erbaut.



Heimatmuseum Lenggries – Geschichte einer der flächenmäßig größten Gemeinden Deutschlands im Wandel der Zeit.

## HEIMAT MUSEUM LENGGRIES

### Heimatmuseum Lenggries

Das Heimatmuseum Lenggries zeigt Ihnen als Besucher in sieben Ausstellungsbereichen wertvolle kulturhistorische Stücke aus dem Isarwinkel. In den Räumen der Dauerausstellung wird neben Flora und historischer Fauna im Gemeindegebiet auch die Geschichte mit Beginn der Besiedelung des Isarwinkels gezeigt. Über das Brauchtum, Handwerk, Land und Almwirtschaft leitet der Museumspfad den Besucher zum Erwerbszweig der Flößerei, für den Lenggries damals wie heute bekannt ist. Nicht umsonst trägt die Gemeinde den Namen „Flößerdorf“. Aber auch die Jagd und ihr negatives Gegenstück, die Wilderei, wird dem Besucher in der Dauerausstellung gezeigt. Die Führung gipfelt schließlich in der Gegenwart, im 20. und 21. Jahrhundert bei den Themen: Verkehr, Tourismus und Skisport. Seit 2012 ist die Dauerausstellung durch die Dokumentation der Burgruine Hohenburg erweitert. Der Besucher wird auf eine Reise durch die Hohenburg bei Lenggries mitgenommen, so wie sie im 17. Jahrhundert im Isarwinkel noch zu sehen war.

### Sonderausstellung 2026: „Rinden- oder Holzerkobel: Unterkunft der Waldarbeiter“

## Informationen

**Pfarrkirche St. Jakob** · Heilige Messe: Sa./So. 19 Uhr und So. 9.30 Uhr  
**Heimatmuseum Lenggries** · Rathausplatz 2 (gegenüber vom Rathaus)  
 Informationen in der Tourist Information, Tel. 08042 5008170,  
[www.museum-lenggries.de](http://www.museum-lenggries.de)  
 Öffnungszeiten: Mo. - Fr. 9.00 - 12.00 Uhr und 14.00 - 17.00 Uhr  
 Juli - Mitte September: Mo. - Fr. 9.00 - 12.00 Uhr und 14.00 - 18.00 Uhr,  
 Sa./So. 10.00 - 12.00 Uhr

**Lenggrieser Haarteam**  
Inh. Angelika Baumann



Bahnhofplatz 2  
83661 Lenggries  
Telefon 08042 8806



**SPORT SEPP**  
Lenggries

Alles was das Sportlerherz begehrt,  
auf 1000 qm für jede Jahreszeit  
die perfekte Ausrüstung  
Beratung - Service - Verleih - Verkauf



Isarring 11, 83661 Lenggries  
Tel.: 08042-2589, shop@sport-sepp.de  
www.sport-sepp.de

## Erlebnis-Shoppen in Lenggries ...

... wo das Leben, der Urlaub und das Einkaufen noch echte Erlebnisse sind.



Lenggries ist ursprünglich geliebt und hat sich seine Traditionen bewahrt. Hier findet man Handwerk, wie es seit Generationen weitergegeben wird. Das Dirndl wird noch von Hand kunstvoll geschneidert, die Trachten-Lederhose nach Maß aus Hirschleder ange-

fertigt. Lenggries hat nahezu 70 Geschäfte, die alles bieten, was es zum Leben und Genießen braucht. Lokale Käseproduktion, handgefertigte Haferl-Schuhe, Blumenläden, Gastronomie mit bodenständiger Isarwinkler Küche und Metzger, die das Vieh vom heimischen Bauern beziehen.

In Lenggries haben sich rund 100 Kaufleute, Gastronomen, Handwerker, Dienstleister und Beherbergungsbetriebe im Verein Isar Alpentäl Regionsmarketing e.V. zusammengeschlossen, um den Ort für Einheimische und Gäste noch attraktiver zu machen. Der Verein organisiert zahlreiche Aktionen wie den Schmankerlabend, die SternenNight und den LichterZauber im Advent – Attraktionen, die bis zu 3.000 Besucherinnen und Besucher anziehen.

## Ein Produkt aus Lenggries



„Qualität aus Lenggries“ gibt es nicht nur im touristischen Bereich. Das Label „Ein Produkt aus Lenggries“ dürfen Erzeugnisse, die in Lenggries und aus regionalen Rohstoffen hergestellt werden, tragen. Besonders im Lebensmittelbereich, z. B. bei lokalen Käseprodukten, Honig oder Getränken, wird diese Auszeichnung vergeben. So finden unsere Gäste ganz besondere „Mitbringsel“ und Qualität aus Lenggries.



**BlümenGalerie**  
Telefon 08042 8464

Lenggries, Schützenstraße 5 [www.blumengalerie.de](http://www.blumengalerie.de)

Herzlich willkommen im  
**Gasthof zum Pfaffensteffl** Familie Wenig




Jachenauer Str. 75 · 83661 Lenggries-Wegscheid  
Tel. 08042/2466 · Fax 08042/503388  
service@pfaffensteffl.de · www.pfaffensteffl.de  
Mo., Di. & Do. ab 17 Uhr geöffnet  
Fr., Sa. & So. ab 11 Uhr geöffnet · Mi. Ruhetag

Der Chef persönlich bekocht Sie mit bayerischen und gutbürgerlichen Schmankerln. Ob im urigen Salett 1 (40 Pers.), im großen Festsaal (bis 120 Pers.) oder im grünen Biergarten, bei uns findet jeder sein Plätzchen zum Genießen!



**ALPENROSE**  
Ferienwohnungen

Drei traumhafte Ferienwohnungen

„Emad“ – Erdgeschoss für 2 Personen  
„Omauf“ – 1. Stock für 4 Personen  
„Juhä“ – Dachgeschoss für 8 Personen





**Alpenrose Lenggries Ferienwohnungen** Mobil +49 (0) 152 37 71 69 07  
Brauneckstraße 3 info@alpenrose-lenggries.de  
83674 Lenggries www.alpenrose-lenggries.de

## Ausflugsziele in der Umgebung



### Lenggries

Pfarrkirche St. Jakob, Kalvarienberg, Heimatmuseum, Kalkofen, Schloss Hohenburg, Brauneck-Bergbahn, Hütten und Almen, Almkäserei, Familienbad Isarwelle, Naturfreibad, Sommerrodelbahn, Natur- und Erlebnispfad an der Isar, AOK-Nordic-Walking Parcours, Freizeitanarena Brauneck mit Bull-Carts, Bike-Park u.v.m.

[www.lenggries.de](http://www.lenggries.de)



### Bad Tölz | 9 km

Altstadt, Stadtmuseum, Museum „Bulle von Tölz“, Kirchen, Kalvarienberg, Blomberg mit Sommerrodelbahn, Kunstwanderweg und Kletterwald

[www.bad-toelz.de](http://www.bad-toelz.de)



### Fall / Sylvensteinsee | 14 km

Badesee, von 1956-59 gebauter Stausee mit Seebücke, Walchenklamm



### Bad Heilbrunn | 17 km

Kräuter-Erlebnis-Park, Geobiologischer Lehrpfad

[www.bad-heilbrunn.de](http://www.bad-heilbrunn.de)



### Benediktbeuern | 23 km

Kloster mit Basilika, Naturlehrgebiet und Meditationsgarten am Maierhof, Frauenhofer Glashütte, Museum für Umwelt & Kultur, Waldlehrpfad, Wildbachlehrpfad

[www.benediktbeuern.de](http://www.benediktbeuern.de)



### Bad Wiessee | 23 km

Aquadome – Bayerns größtes begehbare Süßwasseraquarium, Casino

[www.bad-wiessee.de](http://www.bad-wiessee.de)



### Tegernsee | 26 km

Schiffrundfahrt, Wallbergbahn, Monte Mare Seesauna, Bräustüberl, Spiel- und Unterhaltungswelt Tegernsee Phantastisch

[www.tegernsee.com](http://www.tegernsee.com)



**Penzberg** | 26 km  
Museum Penzberg Sammlung Campendonk,  
Bergwerksmuseum  
[www.penzberg.de](http://www.penzberg.de)



**Geretsried** | 28 km  
Museum der Stadt Geretsried  
[www.geretsried.de](http://www.geretsried.de)



**Kochel am See** | 30 km  
Thermal- und Freizeitbad Kristall trimini,  
Franz-Marc Museum, Walchenseekraftwerk,  
Kochelsee mit Schifffahrt  
[www.kochel.de](http://www.kochel.de)



**Achensee (Tirol)** | 32 km  
Badesee, Schifffahrten, Rofanseilbahn, Vitalberg,  
Panoramabad Atoll  
[www.achensee.info](http://www.achensee.info)



**Walchensee** | 34 km  
Badesee, Bootsverleih, Surfen, Kiten und  
Tauchen, Lovis Corinth im Walchensee Museum,  
Herzogstandbahn  
[www.walchensee.de](http://www.walchensee.de)



**Wolfratshausen** | 35 km  
Erinnerungsort Badehaus, Freizeitpark Märchen-  
wald, Historische Innenstadt, Heimatmuseum,  
Walderlebnispfad, Japanischer Garten, Floßfahrten  
nach München  
[www.wolfratshausen.de](http://www.wolfratshausen.de)



**Glentleiten** | 35 km  
Freilichtmuseum mit über 60 historischen Häu-  
sern: Bauernhöfe, Werkstätten, Almen, Mühlen,  
Gärten, Tiere etc. Ferienprogramm für Kinder / Fa-  
milien und viele Aktionstage.  
[www.glentleiten.de](http://www.glentleiten.de)



**Schliersee** | 35 km  
Bauernhof- und Wintersportmuseum Schliersee,  
Monte Mare Sauna und Therme  
[www.schliersee.de](http://www.schliersee.de)



**Murnau** | 42 km  
Schloßmuseum, Münter Haus, Staffelsee-Schiff-  
fahrt, Murnauer Moos  
[www.murnau.de](http://www.murnau.de)



**Mittenwald** | 45 km  
Geigenbaumuseum, Pfarrkirche St. Peter und Paul,  
Obermarkt mit Lüftlmalereien, Karwendelbahn,  
Leutascher-Geisterklamm  
[www.mittenwald.de](http://www.mittenwald.de)



**Eng** | 48 km  
Großer Ahornboden: Schönstes Hochtal (1200  
m) im Karwendel mit altem Ahornbaumbestand,  
Risstal / viele Wandertouren und Einkehrmöglich-  
keiten, Spielplatz Spielschatz  
Tipp: Naturparkhaus Hinterriß siehe Seite 52  
[www.engalm.at](http://www.engalm.at)



**Jenbach (Tirol)** | 50 km  
Schloß Tratzberg, Erlebnisführung  
[www.schloss-tratzberg.at](http://www.schloss-tratzberg.at)



**Bernried am Starnberger See** | 51 km  
Buchheim Museum - Museum der Phantasie,  
Schifffahrt  
[www.bernried.de](http://www.bernried.de)



**Schwarz (Tirol)** | 55 km  
Silberbergwerk: Besichtigung mit Stolleneinfahrt  
[www.silberbergwerk.at](http://www.silberbergwerk.at)



**Garmisch-Partenkirchen** | 58 km  
Zugspitze 2962 m, Partnachklamm, Bergbahnen,  
Werdenfeler Heimatmuseum, Richard-Strauß-  
Villa, Kirchen, Historische Ludwigsstraße, Puppen-  
und Krippenmuseum Aschenbrenner, Olympia Ski-  
stadion mit Sprungchanze, Burgruine Werdenfels,  
Fußgängerzone  
[www.gapa.de](http://www.gapa.de)



**München** | 60 km  
Marienplatz mit Altstadt, Frauenkirche, Aussicht-  
sturm „Alter Peter“, Deutsches Museum, Tierpark,  
Pinakothek, Olympiapark mit Olympiaturm, Sea  
Life, BMW Welt, Schloß Nymphenburg, Bota-  
nischer Garten, Englischer Garten mit Biergarten,  
Hofbräuhaus, Allianz Arena, Bavaria Filmstudio  
[www.muenchen.de](http://www.muenchen.de)



**Rosenheim** | 60 km  
Historische Altstadt, verschiedene Museen,  
Ausstellungszentrum Lokschnuppen  
[www.rosenheim.de](http://www.rosenheim.de)



**Wattens (Tirol)** | 65 km  
Swarovski-Kristallwelten:  
Erlebnisausstellung  
[www.wattens.com](http://www.wattens.com)



**Kloster Ettal** | 70 km  
Kloster mit Basilika, Destillerie und  
Brauereimuseum, Schaukäserei  
[www.abtei.kloster-ettal.de](http://www.abtei.kloster-ettal.de)



**Oberammergau** | 75 km  
Passionsspielort, Führung im Passionstheater,  
Holzschnitzkunst –  
Lebende Werkstatt, Pfarrkirche,  
Oberammergau-Museum, Wellenberg  
[www.oberammergau.de](http://www.oberammergau.de)



**Kloster Andechs** | 75 km  
Kloster und Brauerei:  
Besichtigung der Heiligen Kapelle  
[www.andechs.de](http://www.andechs.de)



**Schloss Linderhof** | 80 km  
Besichtigung Schloss, Park,  
Maurischer Kiosk und Venusgrotte  
[www.schlosslinderhof.de](http://www.schlosslinderhof.de)



**Prien / Chiemsee** | 80 km  
Schloss Herrenchiemsee,  
Schiffundfahrten  
[www.tourismus.prien.de](http://www.tourismus.prien.de)



**Wieskirche / Steingaden** | 80 km  
Rokoko-Wallfahrtskirche zum  
Gegeißelten Heiland  
[www.steingaden.de](http://www.steingaden.de)



**Amerang** | 85 km  
Automobilmuseum und Mini-Eisenbahnanlage/  
Spur II, Bauernhausmuseum: Rundgang und  
Sonderausstellungen  
[www.amerang-im-chiemgau.de](http://www.amerang-im-chiemgau.de)



**Innsbruck (Tirol)** | 85 km  
Historische Altstadt mit Goldenem Dachl,  
Dom St. Jakob, Kaiserliche Hofburg,  
Landestheater, Riesenrundgemälde,  
Bergisel mit Sprungschanze, Stift Wilten, Alpen-  
zoo, Glockenmuseum, Schloss  
Ambrass, Bahnen Nordpark  
[www.innsbruck.at](http://www.innsbruck.at)



**Erding** | 90 km  
Therme Erding  
[www.therme-erding.de](http://www.therme-erding.de)



**Schloss Neuschwanstein** | 100 km  
**Füssen**  
Schloss Hohenschwangau, Füssener  
Altstadt und Hohe Schloss, Museum,  
Kirchen, Kristalltherme Schwangau  
[www.neuschwanstein.de](http://www.neuschwanstein.de)



**Salzburg** | 155 km  
Festspielstadt, Burg, Schlossgarten  
Mirabell, Dom, Mozart Geburtshaus, Schloss  
Hellabrunn & Wasserspiele, Museum, Zoo  
[www.salzburg.info](http://www.salzburg.info)



**Berchtesgaden** | 180 km  
Salzbergwerk – Besichtigung des Stollens,  
Kehlsteinhaus, Königssee – Schifffahrt  
[www.berchtesgaden.de](http://www.berchtesgaden.de)



## Draussen sein

Wer sich in der Natur am wohlsten fühlt, ist in Lenggries genau richtig. Hier im Isarwinkel, der sich bis zur Tiroler Grenze ausdehnt, lässt sich der Tag sportlich und abenteuerlich, prickelnd und aufregend gestalten. Die Auswahl ist grandios.





*In blühenden Wiesen liegen, den Blick schweifen lassen, die Füße ins kühle Nass eintauchen – mit allen Sinnen die Natur entdecken.*

Abwechslung garantiert: Beeindruckende Berggipfel und schmale Täler, Bäche und die Isar prägen die Lenggrieser Landschaft. Der Sylvenstein-Stausee zum Beispiel präsentiert sich fast wie ein norwegischer Fjord. Eingebettet in die Natur scheint er schon seit Urzeiten vorhanden zu sein; dabei wurde er 1956 bis 1959 gebaut, um die Menschen im Isartal vor Überschwemmungen zu schützen. Heute ist der See beliebt als Ausflugsziel, zum Baden, bei Wassersportlern und Anglern.

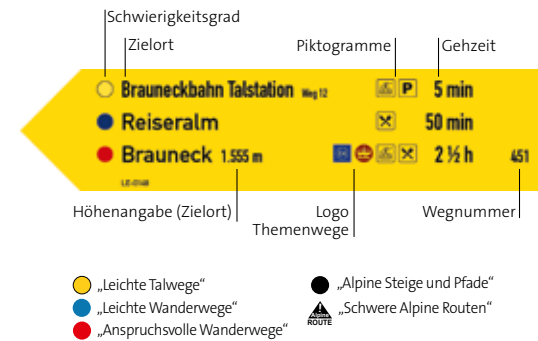
Trotz der „Zähmung“ durch den Stausee ist die Isar ein Wildfluss geblieben, was sich auf einem Naturerlebnis-Pfad mit 13 spannenden Stationen erfahren lässt. Romantik garantiert ein Spaziergang ins Schwarzenbachtal, einem abgeschiedenen Gebirgstal mit herrlichen Ausblicken auf das Felsmassiv zwischen Benediktenwand und Brauneck – der übrigens, wie zahlreiche andere Spaziergänge auch im Winter zum Naturgenuss einlädt. Insgesamt 350 Kilometer markierter Spaziergänge und Wanderungen können Besucher ausprobieren; rund 42 Kilometer sind auch im Winter geräumt.

„Natur entdecken“ heißt im Isarwinkel auch, bei Kräuterwanderungen seltene Pflanzen und Kräuter zu finden und etwa zu Kräuternessig zu verarbeiten. Ein Schaukräutergarten mit Kneipp-Anlage und Barfußweg auf der Stie-Alm ist über die Brauneck-Bergbahn und einen Fußweg bequem zu erreichen. Und nicht zuletzt können Sie regionale Produkte von unseren Almen und Bauernhöfen genießen, vom Ziegen- bis zum Bergkäse, von Kräutern und Honig bis zum Kräuterlikör „Hirschkuss“.

Mehr „Natur entdecken“ lässt sich übrigens bei vielen Outdoor-Aktivitäten von Wandern über Radeln bis zum Skifahren und Rodeln. Details ab Seite 34.

## Orientierung im Wandergebiet

In der gesamten Wanderregion erfolgte die Beschilderung der Wanderwege nach den Vorgaben des Deutschen und Österreichischen Alpenvereins (DAV/ÖAV). Bitte stimmen Sie den Schwierigkeitsgrad der Tour auf Ihre körperliche Fitness, Bergerfahrung und Kondition, sowie die aktuelle Wetterlage ab!



## Beschilderung Genusswandern:



## Online Tourenportal

Hier erhalten Sie weitere Informationen zu allen Wandertouren.



## Spaziergänge im Sommer

Berggipfel, Bäche und die Isar – das sind die bestimmenden Eindrücke der Lenggrieser Landschaft. Entsprechend dem riesigen Gemeindegebiet (über 350 km markierte Wanderwege), das sich bis zur Tiroler Landesgrenze erstreckt, zeigen sich auch die Berge in großer Vielfalt. Vom gemütlichen Spaziergang bis zum hochalpinen Gelände im Karwendelgebirge reichen die Angebote und Herausforderungen für die Bergfreunde.

### Schlosspark Hohenburg

#### 1 Rundweg



Spaziergang vor einmaliger Kulisse: Schloss Hohenburg, Kalvarienberg. Blick über das Isartal, naturnahe Bäche, Weiher.

**Start:** Rathaus Lenggries  
**Ziel:** Rathaus Lenggries  
**Länge:** 3,5 km

**Gehzeit:** gesamt ca. 1 h  
**Höhenmeter:** 50 Hm  
**Anforderung:** einfach

### Isarwanderwege

Spaziergänge am Wildwasser der Isar, vorbei an Bergbächen, die der Isar ihr Wasser zuführen.

#### 3 Östliche Isarwanderwege · Isarabwärts



Rundweg, Rückweg auch über Weg Nr. 4 möglich

**Start:** Isarbrücke Lenggries  
**Ziel:** Isarbrücke Lenggries  
**Länge:** 8 km

**Gehzeit:** gesamt ca. 2 h  
**Höhenmeter:** 0 Hm  
**Anforderung:** einfach

#### 2 Östliche Isarwanderwege · Isaraufwärts



Rundweg, Rückweg auch über Weg Nr. 4 möglich

**Start:** Isarbrücke Lenggries  
**Ziel:** Isarbrücke Lenggries  
**Länge:** 7 km

**Gehzeit:** gesamt ca. 2 h  
**Höhenmeter:** 0 Hm  
**Anforderung:** einfach

#### 3 Westliche Isarwanderwege · Isarabwärts



Rundweg, Rückweg auch über Weg Nr. 4 möglich

**Start:** Isarbrücke Lenggries  
**Ziel:** Isarbrücke Lenggries  
**Länge:** 8 km

**Gehzeit:** gesamt ca. 2 h  
**Höhenmeter:** 0 Hm  
**Anforderung:** einfach

#### 2 Westliche Isarwanderwege · Isaraufwärts

Rundweg, Rückweg auch über Weg Nr. 4 möglich

**Start:** Isarbrücke Lenggries  
**Ziel:** Isarbrücke Lenggries  
**Länge:** 7 km

**Gehzeit:** gesamt ca. 2 h  
**Höhenmeter:** 0 Hm  
**Anforderung:** einfach

Nummerierte Wege siehe beiliegende Panoramakarte

## Höhenweg westlich der Isar

Abwechslungsreiche Spaziergänge durch die bäuerliche Kulturlandschaft vorbei an Wiesen, Weiden und alten Bauerngehöften

#### 4 Nördlicher Höhenweg



Rundweg, Rückweg auch über Weg Nr. 3 möglich

**Start:** Isarbrücke Lenggries  
**Ziel:** Isarbrücke Lenggries  
**Länge:** 8 km

**Gehzeit:** gesamt ca. 2 h  
**Höhenmeter:** 30 Hm  
**Anforderung:** einfach

#### 4 Südlicher Höhenweg



Rundweg, Rückweg auch über Weg Nr. 2 möglich

**Start:** Isarbrücke Lenggries  
**Ziel:** Isarbrücke Lenggries  
**Länge:** 6 km

**Gehzeit:** gesamt ca. 1 ½ h  
**Höhenmeter:** 30 Hm  
**Anforderung:** einfach

## Schwarzenbachtal

#### 20 Rundweg



Romantischer Spaziergang durch ein Gebirgstal mit Ausblick auf das Felsmassiv zwischen Benediktenwand und Brauneck

**Start:** Wegscheid/Langeneck  
**Ziel:** Wegscheid/Langeneck  
**Länge:** 9 km

**Gehzeit:** gesamt ca. 2 ½ h  
**Höhenmeter:** 100 Hm  
**Anforderung:** mittel

## Hohenburg · Mühlbach · Lasseln · Holz · Fleck

#### 5 Rundweg



Spaziergang vorbei an alten Höfen zu einer moorigen Hochfläche mit Bächen

**Start:** Rathaus Lenggries  
**Ziel:** Rathaus Lenggries  
**Länge:** 12 km

**Gehzeit:** gesamt ca. 3 h  
**Höhenmeter:** 160 Hm  
**Anforderung:** mittel

## Brauneck:

### Tölzer Hütte · Quengeralm · Strasseralm · Stie-Alm

#### 10



Dieser Weg bietet eine einmalige Fernsicht in die Alpen.

**Start:** Brauneck-Bergstation  
**Ziel:** Stie-Alm  
**Länge:** 2 km

**Gehzeit:** einfach ca. ¾ h  
**Höhenmeter:** 100 Hm  
**Anforderung:** leicht

Nummerierte Wege siehe beiliegende Panoramakarte

## Steinbach · Obergries · Gaissach

Gemütlicher Spaziergang über Wiesen und Auen – in drei Varianten

### 19 Variante 1

Rundweg

**Start:** Pfarrkirche Lenggries

**Ziel:** Pfarrkirche Lenggries

**Länge:** 4 km

**Gehzeit:** gesamt ca. 1 ½ h

**Höhenmeter:** 0 Hm

**Anforderung:** einfach

### 19 Variante 2

Rundweg, Rückweg über Isaruferweg

**Start:** Pfarrkirche Lenggries

**Ziel:** Pfarrkirche Lenggries

**Länge:** 10 km

**Gehzeit:** gesamt ca. 2 ½ h

**Höhenmeter:** 70 Hm

**Anforderung:** mittel

### 19 Variante 3

Rückfahrt mit dem Bus oder Zug möglich

**Start:** Pfarrkirche Lenggries

**Ziel:** Bad Tölz

**Länge:** 14 km

**Gehzeit:** einfach ca. 3 ½ h

**Höhenmeter:** 0 Hm

**Anforderung:** mittel

## Lenggries · Leger

### 2 16 Auenlandschaft bis Leger

Spaziergang am uferbegleitenden Wanderweg über Auenlandschaft bis Leger - Café Landerermühle, Rückfahrt mit dem Bus möglich

**Start:** Lenggries Isarbrücke

**Ziel:** Leger

**Länge:** 6 km

**Gehzeit:** einfach ca. 1 ½ h

**Höhenmeter:** 20 Hm

**Anforderung:** einfach

## Lenggries · Jachenau

### 2 16 Ab Leger durch die Jachenauen

Wanderung am Isarufer, ab Leger durch die Jachenauen, weiter durch Wald und Hochmoor, Rückfahrt ab Jachenau mit dem Bus möglich

**Start:** Lenggries Isarbrücke

**Ziel:** Jachenau

**Länge:** 17 km

**Gehzeit:** einfach ca. 4 ½ h

**Höhenmeter:** 200 Hm

**Anforderung:** schwer

**FLOSSBAU**

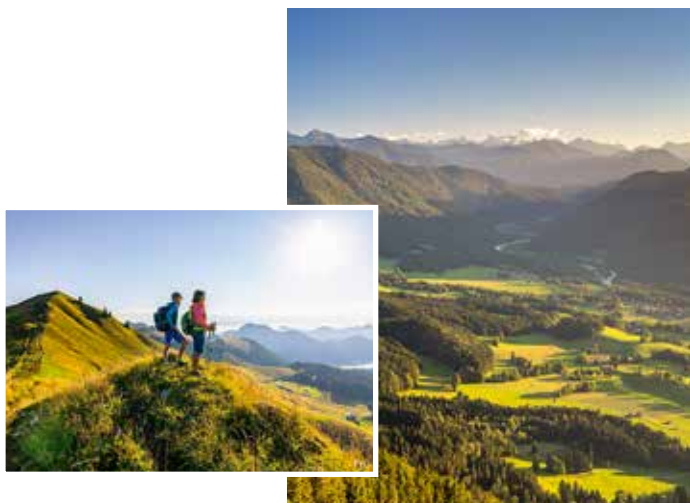
**RAFTING**

**SUP** **KANU**

**MONTEVIA**

info@montevia.de | 08042 972400 | www.montevia.de

Nummerierte Wege siehe beiliegende Panoramakarte



*Draußen sein, klare Luft atmen, die ursprüngliche Natur der Bergwelt entdecken – Lenggries ist ideal für Ihre Outdoor-Erlebnisse.*

Das Bergparadies Lenggries ist mit rund 350 Kilometern markierter Wege eine der abwechslungsreichsten Wanderregionen überhaupt. Von der anspruchsvollen Kletterpartie über Bergtouren bis hin zu leichten Hütten- und Almwanderungen – die Region bietet für jeden die passende Tour. Wer mag, kann sich Unterstützung beim Wandern holen: einen Wanderführer, Vorschläge aus dem Tourenplaner im Internet oder ein GPS als Wegweiser.

Ebenso viel Auswahl wartet auf Radler. Lenggries liegt am Isarradweg und am Fernradweg München-Venedig. Dazu kommen zahlreiche Touren auf bequemen Forstwegen und kleinen Forststraßen. Ein Tourenplaner im Internet hilft mit vielen Ideen für Ausflüge aller Schwierigkeitsgrade auf den rund 500 Kilometern ausgewiesener Rad- und Mountainbikestrecken. Wer mag, bucht einen Bikeguide, im Bike Park können Sie Ihre Fahrtechnik verbessern.

Ein unvergessliches Vergnügen bietet die Freizeitarena Brauneck. In dieser Outdoor-Arena können Mutige unter anderem mit Bullcarts den Hang hinunterflitzen oder Tandemgleitschirmflüge und Rafting auf der Isar ausprobieren.

Und als Belohnung steht Baden auf dem Programm: In der Isar können Sie nach einer anstrengenden Wanderung Ihre Füße abkühlen. Am Strand des Sylvenstein-Stausees, im Naturfreibad oder in der „Isarwelle“ lässt sich Badespaß pur genießen.

**Tipp:** Unsere Wandertouren mit Beschreibung, Tipps und Höhenprofil können Sie sich auch gerne im **Online Tourenplaner unter: [www.lenggries.de](http://www.lenggries.de)** downloaden oder den GPS-Track auf Ihr Mobilgerät laden.

**Wanderführer und Wanderkarten** erhalten Sie im Buchhandel oder in der Tourist Information.



## Bergwanderungen ab Fall:

Die aktuellen Hüttenruhetage finden Sie auf den Seiten 95/96.

### Faller Rundweg

#### 18 Rundweg



Aussichtsreiche Bergwanderung mit Blick zu den Bergen des Vorkarwendels und zum Sylvensteinsee

**Start:** Großsparkplatz Fall

**Ziel:** Großsparkplatz Fall

**Länge:** 5 km

**Gehzeit:** gesamt ca. 2½ h

**Höhenmeter:** 350 Hm

**Anforderung:** mittel

### Sylvenstein · Jachenau

#### 17

Wanderung durch ein abseits gelegenes Hochtal mit großer Blumenvielfalt, Hinfahrt mit Bus nur von Juni bis Oktober möglich, Rückfahrt von der Jachenau ganzjährig möglich

**Start:** Parkplatz Schronbachtal, unterhalb des Sylvenstein-Staudamms

**Ziel:** Jachenau

**Länge:** 9 km

**Gehzeit:** einfach ca. 3 h

**Höhenmeter:** 150 Hm

**Anforderung:** einfach

### Tölzer Hütte (1.825 m) · Scharfreiter (2.100 m)

#### 23

Lohnende Tagestour zur höchsten Erhebung im Gemeindegebiet, auch als 2-Tagestour mit Übernachtung, Gehzeit ab Hütte bis Gipfel ca. 1 h

**Start:** Parkplatz P 1 nach Kaiserhütte zwischen Vorderriß und Hinterriß

**Ziel:** Tölzer Hütte

**Länge:** 5 km

**Gehzeit:** einfach ca. 2½ h – 3 h

**Höhenmeter:** 975 Hm

**Anforderung:** schwer

## Bergwanderungen am Brauneck:

Wege-Nummern: \* Wanderpanorama Lenggries

### Brauneck-Gipfel (1.556 m)

#### 9

Am Brauneck haben Sie einen herrlichen Rundblick vom Karwendel bis hin zur Zugspitze sowie nach München, viele gemütliche Hütten laden zur Einkehr

**Start:** Brauneck-Talstation

**Ziel:** Brauneck-Gipfel

**Länge:** 4 km

**Gehzeit:** einfach ca. 2 h

**Höhenmeter:** 850 Hm

**Anforderung:** mittel

Nummerierte Wege siehe beiliegende Panoramakarte

Wege-Nummern: \* Wanderpanorama Lenggries

## Brauneck-Gipfel (1.556 m)

9 a\*

**Start:** Wegscheid Draxlhang  
**Ziel:** Brauneck-Gipfel  
**Länge:** 4,5 km

**Gehzeit:** einfach ca. 2½ h  
**Höhenmeter:** 850 Hm  
**Anforderung:** mittel

9 b\*

**Start:** Wegscheid Obermurbach  
**Ziel:** Brauneck-Gipfel  
**Länge:** 6 km

**Gehzeit:** einfach ca. 3 h  
**Höhenmeter:** 850 Hm  
**Anforderung:** mittel

## Panorama-Weg

10



**Start:** Brauneck-Bergstation  
**Ziel:** Tölzer Hütte  
**Länge:** 1 km

**Gehzeit:** einfach ca. 20 Min.  
**Höhenmeter:** 0 Hm  
**Anforderung:** einfach

## Kleiner Brauneck-Höhenweg

10 a Rundweg



Schöner Rundgang über blühende Almen mit gewaltigem Blick auf die Nordalpenkette und die oberbayerischen Seen

**Start:** Brauneck-Bergstation  
**Ziel:** Brauneck-Bergstation  
**Länge:** 2,5 km

**Gehzeit:** gesamt ca. 1 h  
**Höhenmeter:** 150 Hm  
**Anforderung:** einfach

## Große Höhenwanderung

10 \*



Mittelschwere Bergwanderung auf dem Sonnenbalkon des Isarwinkels mit hervorragender Aussicht, Trittsicherheit erforderlich

**Start:** Brauneck-Bergstation  
**Ziel:** Brauneck-Bergstation  
**Länge:** 6 km

**Gehzeit:** gesamt ca. 3 h  
**Höhenmeter:** 450 Hm  
**Anforderung:** mittel

Nummerierte Wege siehe beiliegende Panoramakarte

Wege-Nummern: \* Wanderpanorama Lenggries

## Almwanderung

9 10 Rundweg



Gemütlicher Weg zwischen Almen und Bergwäldern mit wunderschönem Ausblick auf Karwendel und Isarwinkel.

**Start:** Brauneck-Bergstation  
**Ziel:** Brauneck-Bergstation  
**Länge:** 3,5 km

**Gehzeit:** gesamt ca. 2 h  
**Höhenmeter:** 250 Hm  
**Anforderung:** mittel

## Reiseralm

7 \* oder 9 a

Auf der Reiseralm kann man hervorragend die schöne Aussicht auf Lenggries und die Berge im Osten des Isartals genießen

**Start:** Brauneck-Talstation  
**Ziel:** Reiseralm  
**Länge:** 1,5 km

**Gehzeit:** einfach ca. 1 h  
**Höhenmeter:** 250 Hm  
**Anforderung:** einfach

## Benediktenwand (1.801 m) oder Tutzingener Hütte (1.300 m)

14 \*

Anspruchsvolle Tour mit hochalpinem Charakter und vielen herrlichen Tief- und Weitblicken, Trittsicherheit unbedingt erforderlich Variante über Achselköpfe auf Benediktenwand nur für Schwindelfreie

**Start:** Brauneck-Bergbahn  
**Ziel:** Benediktenwand o. Tutzingener Hütte  
**Länge:** 5 km

**Gehzeit:** einfach ca. 3 – 4 h  
**Höhenmeter:** 400 Hm  
**Anforderung:** schwer

**Gasthof-Pension**

# Gassler

Familien- und Firmenfeiern  
Gutbürgerliche Küche  
Hausgemachte Kuchen  
großer Parkplatz · Biergarten



Am Radweg zwischen Lenggries und Fall.

Annelies Zastera · Winkl 15 · 83661 Lenggries · Tel. 08042 / 2416  
Zimmerreservierung nur telefonisch.  
Freitag ab 15 Uhr · Samstag, Sonntag und an Feiertagen durchgehend geöffnet

Nummerierte Wege siehe beiliegende Panoramakarte

## Längental / Kirchsteinhütte

Eines der schönsten Hochtäler im Isarwinkel, erreichbar über 3 Varianten

### 13 Variante 1

Rundweg über Jägersteig, Rückweg über Höhenweg Nr. 4

**Start:** Brauneck-Bergbahn  
**Ziel:** Brauneck-Bergbahn  
**Länge:** 16 km  
**Gehzeit:** gesamt ca. 6 h  
**Höhenmeter:** 300 Hm  
**Anforderung:** mittel

### 13 Variante 2

**Start:** Längentalparkplatz Arzbach  
**Ziel:** Kirchsteinhütte  
**Länge:** 2 km  
**Gehzeit:** einfach ca. 1 ¼ h  
**Höhenmeter:** 300 Hm  
**Anforderung:** einfach

### 13 Variante 3

Rundweg über Probstalm (nicht bewirtschaftet) und Jägersteig

**Start:** Brauneck-Bergstation  
**Ziel:** Brauneck-Talstation  
**Länge:** 11 km  
**Gehzeit:** gesamt ca. 5 ½ h  
**Höhenmeter:** 700 Hm  
**Anforderung:** schwer

### Tipps und Hinweise:

Hinterlassen Sie beim Vermieter, welche Tour Sie gehen wollen. Eine körperliche Grundfitness ist die Voraussetzung für eine Wandertour. Rucksack mit ausreichend Getränken und Verpflegung, Wechselkleidung und festes Schuhwerk (Berg- oder Wanderschuhe) sowie regenfeste und warme Bekleidung (eventuell sogar Mütze und Handschuhe) sind empfehlenswert.



Nummerierte Wege siehe beiliegende Panoramakarte

## Bergwanderungen:

Die aktuellen Hüttenruhetage finden Sie auf den Seiten 95/96.

## Seekar (1.601 m) / Lenggrieser Hütte (1.338 m)

Nach dem Brauneck das beliebteste Wanderziel, herrliche Rundumsicht von den Tegernseer Bergen bis ins Karwendel und nach Lenggries. Gehzeit von der Lenggrieser Hütte zum Gipfelkreuz ca. 45 Min.

### 8 Variante 1 - Grasleitensteig

**Start:** Parkplatz hinter Schloss Hohenburg  
**Ziel:** Lenggrieser Hütte  
**Länge:** 4 km  
**Gehzeit:** einfach ca. 2 h  
**Höhenmeter:** 660 Hm  
**Anforderung:** schwer

### 8 Variante 2 - Sulzer Steig

**Start:** Parkplatz hinter Schloss Hohenburg  
**Ziel:** Lenggrieser Hütte  
**Länge:** 5 km  
**Gehzeit:** einfach ca. 2 ½ h  
**Höhenmeter:** 660 Hm  
**Anforderung:** mittel

### 8 Variante 3 - Forststraße

**Start:** Parkplatz hinter Schloss Hohenburg  
**Ziel:** Lenggrieser Hütte  
**Länge:** 10 km  
**Gehzeit:** einfach ca. 3 h  
**Höhenmeter:** 660 Hm  
**Anforderung:** mittel

## Denkalm (nicht Kinderwagen tauglich)

### 6

Meist schattige Wanderung mit herrlichem Blick über das Isartal auf die Benediktenwandgruppe.

**Start:** Pfarrkirche St. Jakob  
**Ziel:** Denkalm  
**Länge:** 2 km  
**Gehzeit:** einfach ca. 1 h  
**Höhenmeter:** 250 Hm  
**Anforderung:** einfach

### 6 Rundweg unterhalb Keilkopf

**Start:** Pfarrkirche St. Jakob  
**Ziel:** Pfarrkirche St. Jakob  
**Länge:** 5,1 km  
**Gehzeit:** gesamt ca. 2 ½ h  
**Höhenmeter:** 400 Hm  
**Anforderung:** mittel



Nummerierte Wege siehe beiliegende Panoramakarte

## Lenggries · Tegernsee

15

Wenig anstrengende Höhenwanderung auf überwiegend guten Wegen, Rückweg ab Bad Wiessee nach Lenggries mit dem Bus möglich oder Fahrt mit dem Schiff nach Tegernsee und Rückfahrt mit BRB

**Start:** Parkplatz hinter Schloss Hohenburg  
**Ziel:** Tegernsee  
**Länge:** 17,5 km

**Gehzeit:** einfach ca. 4 ½ h  
**Höhenmeter:** 780 Hm  
**Anforderung:** mittel

## Geierstein (1.491 m)

Die Aussicht auf Lenggries, Brauneck und ins Karwendel ist bemerkenswert.

12 Variante 1

Trittsicherheit erforderlich

**Start:** Hohenburger Weiher  
**Ziel:** Geierstein Gipfelkreuz  
**Länge:** 4 km

**Gehzeit:** einfach ca. 2 ½ h  
**Höhenmeter:** 810 Hm  
**Anforderung:** schwer

12 Variante 2

**Start:** Pfarrkirche St. Jakob  
**Ziel:** Geierstein Gipfelkreuz  
**Länge:** 5 km

**Gehzeit:** einfach ca. 2 ½ h  
**Höhenmeter:** 810 Hm  
**Anforderung:** schwer

## Kampen (1.596 m)

8

Schöner Blick vom Gipfelkreuz zum Tegernsee

**Start:** Parkplatz hinter Schloss Hohenburg  
**Ziel:** Gipfelkreuz Ochsenkamp  
**Länge:** 6 km

**Gehzeit:** einfach ca. 4 h  
**Höhenmeter:** 800 Hm  
**Anforderung:** schwer

## Steinbachtal · Aueralm · Hirschbachtal

19

In Serpentinien zur Aueralm, Rückweg als Rundweg über Neuhüttenalmen Richtung Hirschbachtal und durch das Hirschbachtal nach Lenggries

**Start:** Pfarrkirche St. Jakob  
**Ziel:** Pfarrkirche St. Jakob  
**Länge:** 22 km

**Gehzeit:** gesamt ca. 6 h  
**Höhenmeter:** 600 Hm  
**Anforderung:** mittel

## Ross- und Buchstein (1.698 m) · Tegernseer Hütte

Überwiegend sonnenseitig führt die klassische Bergtour zu den Felsgipfeln mit atemberaubenden Panoramablick, Trittsicherheit bei Weg über Rossteinsten unbedingt erforderlich

11 Variante 1 · bis Röhrlmoosalm mit Rad

**Start:** Wanderparkplatz Fleck-Hohenreuth  
**Ziel:** Tegernseer Hütte  
**Länge:** 12 km

**Gehzeit:** einfach ca. 2 ½ h  
**Höhenmeter:** 900 Hm  
**Anforderung:** schwer

11 Variante 2 · über Maria Eck

**Start:** Wanderparkplatz Fleck-Hohenreuth  
**Ziel:** Tegernseer Hütte  
**Länge:** 10 km

**Gehzeit:** einfach ca. 3 h  
**Höhenmeter:** 940 Hm  
**Anforderung:** schwer

11 Variante 3 · Bayerwald / Achenpass

mit PKW über Sylvensteinsee Achenpass bis Bayerwald

**Start:** Bayerwald/Achenpass  
**Ziel:** Tegernseer Hütte  
**Länge:** 4 km

**Gehzeit:** einfach ca. 3 h  
**Höhenmeter:** 940 Hm  
**Anforderung:** schwer

## Hochalm (1.430 m)

Wanderung mit schönem Blick ins Isartal und auf das Karwendel, keine bewirtschaftete Hütte

22 Variante 1 · vom Sylvensteinsee

mit PKW zum Sylvensteinsee

**Start:** Parkplatz Richtg. Landesgrenze am See-Ende  
**Gehzeit:** einfach ca. 2 h  
**Höhenmeter:** 650 Hm  
**Länge:** 6 km

**Ziel:** Hochalm Gipfelkreuz  
**Anforderung:** mittel

22 Variante 2 · Achenpass-Stuben

mit PKW über Sylvensteinsee zum Achenpass-Stuben

**Start:** Parkplatz Stuben  
**Ziel:** Hochalm Gipfelkreuz  
**Länge:** 3 km

**Gehzeit:** einfach ca. 1 ½ h  
**Höhenmeter:** 530 Hm  
**Anforderung:** mittel

22 Variante 3 · ab Hohenwiesen

**Start:** Parkplatz nach Hohenwiesen  
**Ziel:** Hochalm Gipfelkreuz  
**Länge:** 4 km

**Gehzeit:** einfach ca. 2 h  
**Höhenmeter:** 710 Hm  
**Anforderung:** schwer

## Themenwanderungen

### Almwanderungen

Erleben Sie in der Saison wöchentlich unsere Almwanderungen. Unsere Wanderführer erklären die Tätigkeiten der Almwirtschaft und bei einer Einkehr kann man sogar selbstgemachten Käse probieren.

### Abendwanderungen

Mit Laternen abends auf eine Hütte wandern gefällt Groß und Klein. Romantisch führt der Weg durch den Wald zur Hütte, in der eine Einkehr lockt. In der Saison finden die Abendwanderungen wöchentlich statt.



**Kräuterwanderungen siehe Seite 62.**

### Natur-Erlebnis-Pfad Isar

#### Lernen Sie unsere Wildflusslandschaft an der Isar kennen!

Auf dem Natur-Erlebnis-Pfad Isar werden Ihnen an 13 Stationen Leben, Steine, Pflanzen und Ursprung einer der letzten Wildflussläufe Deutschlands vorgeführt. Der Pfad entlang der Isar ist leicht zu bewandern und familienfreundlich gestaltet. Ab der Lenggrieser Isarbrücke führt der Pfad 1,5 km lang auf dem Isarwanderweg flussaufwärts. Auf dem Weg sind Tafeln mit den Nummern und QR-Codes der einzelnen Stationen zu finden. Die Wanderung an der Isar verspricht stets neue Entdeckungen und Erlebnisse, die die ganze Familie begeistern werden. Informationen auf [www.lenggries.de](http://www.lenggries.de).



### Digitale Wandernadel

Jetzt Punkte sammeln und die Region entdecken – Den Isarwinkel entdecken und mit jedem Wanderziel mehr Punkte sammeln. Mit der digitalen Wandernadel kannst du dir deinen Lenggrieser Wanderkristall erwandern. *Wie funktioniert? Einfach QR-Code scannen:*



**Tipp: Unser Kinderwanderpass ist der „Renner“ und eine besondere Motivation für's Wandern und Bergsteigen.**

Weitere Informationen erhalten Sie in der Tourist Information, Tel. 08042 5008-800.



Lenggries – das Bergparadies

# Lenggries ist mehr.



Imagefilm Lenggries:





## Nordic Walking

### Nordic Walking AOK-Parcours Lenggries

In Lenggries existieren insgesamt 8 Nordic Walking Strecken. Auf einem Streckennetz von 66 km und 2000 Höhenmetern können Sie den Gesundheitssport in Lenggries ausüben!

Nehmen Sie zum Beispiel die Jungbrunnen-Route. Diese bietet Ihnen optimale Möglichkeiten für ein Basistraining. Die Vital-Route hingegen ist etwas für Fortgeschrittene. Sie haben hier die Möglichkeit, Ihre allgemeine Fitness zu verbessern.

Ob Anfänger oder bereits Erfahrener – unsere Nordic Walking Trainer gehen auf Ihr spezielles Bedürfnis ein.

### Informationen

Unsere orstansässigen **Nordic Walking Schulen** führen laufend Kurse durch, die nötige Ausrüstung gibt es dort zum Ausleihen:

**Inmotion** - Annemarie Gerg, Tel. 08042 9736389

**Martin Simon, Nordic-Walking Trainer** · Tel. 08042 9204930

Alle Lenggrieser Nordic-Walking Touren können Sie auch in unserem **Online-Tourenplaner** auf [www.lenggries.de](http://www.lenggries.de) herunterladen.

Weitere Informationen zu den **Nordic Walking Kursen** und zum **AOK-Nordic-Walking Parcours Lenggries** erhalten Sie in der Tourist Information.

## Wanderführer Lenggries

### Informationen

#### WANDERFÜHRER IN LENGGRIES:

**Willi Eckstein** · gepr. Bergwanderführer, Tel. 0178 02900212

**Hans Fuchs** · gepr. Bergwanderführer, Tel. 0151 28219259

**Moritz Filger** · staatl. gepr. Bergführer, Tel. 0176 63347986

**Blasius Heiß** · gepr. Bergwanderführer, Tel. 08042 1662 und 0171 3811951

**Lechner Christine** · gepr. Bergwanderführerin und Naturführerin,  
Tel. 0171 6430877

**Elisabeth Liedschreiber** · gepr. Bergwanderführerin, Tel. 08042 912723  
und 0179 4532583

**Peter Riesch** · staatl. gepr. Bergführer, Fall, Tel. 08045 9157995 und  
0179 5034239

#### Dorfführer in Lenggries:

**Mathias Mederle** · Tel. 08042 1498



# Die Glentleiten – da ist immer was los!



Ob Sonne oder Regen – Südbayerns größtes Freilichtmuseum ist bei jedem Wetter ein Erlebnis für die ganze Familie! Erkunden Sie historische Almen, Mühlen, Werkstätten und Bauernhöfe mit Gärten und Tieren – und sogar eine Tankstelle im 60er Jahre Look. Erleben Sie traditionelles Handwerk, Aktionstage und vielfältige Mitmachprogramme und genießen Sie bayerische Schmankerl, selbst gebrautes Bier und spektakuläre Aussichten auf Berge und Kochelsee! Weitere Infos unter: [www.glentleiten.de](http://www.glentleiten.de)



Freilichtmuseum  
**Glentleiten**

bezirk  oberbayern



Gemeinsam mit dem Fahrrad die Bergwelt in Lenggries erleben.

## Radfahren

Unbeschwerter Erholung und umweltbewusster Naturgenuss – was liegt da näher als die Vielfalt unserer Region mit dem Radl zu erfahren? Es gibt zahlreiche Forstwege und kleine Forststraßen weitab vom Autoverkehr. Die folgenden Tourenvorschläge sind als leicht bis mittelschwer einzustufen und sind in 1 bis 3 Stunden zu bewältigen.

### Informationen



In unserem Online Tourenplaner auf [www.lenggries.de](http://www.lenggries.de) können Sie sich **Mountainbike- und Radtouren kostenlos downloaden** oder sich einfach informieren. Unsere **Radtouren-Broschüre** mit verschiedenen Tourenvorschlägen erhalten Sie kostenlos in der Tourist Information.

### Tipps:

#### Fahrtechnikkurse & Camps mit bestens ausgebildeten Mountainbike-Guides

Fahrtechnik macht selbstbewusst – und am besten lernt man direkt auf dem Bike und nicht aus Büchern. Die Fahrtechnikkurse und Camps von TrailXperience – auch speziell für E-MTB und Kids – sind didaktisch durchdacht, machen Sie fit für die Trails und bringen Sie garantiert mehr als eine Kurve weiter.

Weitere Informationen unter [www.trailxperience.com](http://www.trailxperience.com).

#### Radausfahrten der Isarwinkler Radsportfreunde

In drei Leistungsgruppen, von ganz entspannt bis sehr zügig. Abfahrt 18 Uhr am Bahnhof Lenggries. Am letzten Dienstag des Monats jeweils MTB-Tour, sonst Rennrad. Helmpflicht für alle Ausfahrten. Gäste sind herzlich willkommen.

Weitere Informationen unter [www.irsf.de](http://www.irsf.de).

## Radtouren ab Lenggries:

### Lenggries • Bad Tölz • Lenggries

#### Rundtour über den Isarradweg

Eine genussvolle und leichte Radtour ohne Steigung

**Start:** Isarparkplatz Lenggries

**Fahrzeit:** gesamt ca. 2 ½ h

**Ziel:** Isarparkplatz Lenggries

**Höhenmeter:** 100 Hm

**Länge:** 20 km

**Anforderung:** einfach

### Lenggries • Gaißach • Bad Tölz

#### Rundtour, zurück über Wackersberg

Eine schöne Halbtagestour, die Spaß macht.

**Start:** Isarparkplatz Lenggries

**Fahrzeit:** gesamt ca. 3 h

**Ziel:** Isarparkplatz Lenggries

**Höhenmeter:** 330 Hm

**Länge:** 25 km

**Anforderung:** mittel

### Lenggries • Wegscheid • Leger / Rehgraben

#### Rundtour

Leichte Familienradtour entlang der Isar

**Start:** Isarparkplatz Lenggries

**Fahrzeit:** gesamt ca. 2 h

**Ziel:** Isarparkplatz Lenggries

**Höhenmeter:** 170 Hm

**Länge:** 18 km

**Anforderung:** einfach

### Lenggries • Mühlbach • Lasseln

#### Rundtour

Eine beliebte leichte Tour vorbei an idyllischen Bauernhöfen.

**Start:** Isarparkplatz Lenggries

**Fahrzeit:** gesamt ca. 1 ½ h

**Ziel:** Isarparkplatz Lenggries

**Höhenmeter:** 160 Hm

**Länge:** 10 km

**Anforderung:** einfach

### Lenggries • Sachsenkam • Kloster Reutberg

#### Rundtour

Wunderschöne Radtour durchs Tölzer Land mit Einkehrmöglichkeit im Biergarten am Kloster Reutberg

**Start:** Isarparkplatz Lenggries

**Fahrzeit:** gesamt ca. 3 h

**Ziel:** Isarparkplatz Lenggries

**Höhenmeter:** 340 Hm

**Länge:** 46 km

**Anforderung:** mittel

## Fall · Bächental · ehem. Forsthaus Aquila

### auch ideal für E-Bikes

Leicht ansteigende Tour durchs idyllische Bächental mit seinen Schluchten zum ehem. Forsthaus Aquila (nicht bewirtschaftet)

**Start:** Großsparkplatz Fall

**Fahrzeit:** gesamt ca. 2½ h

**Ziel:** Großsparkplatz Fall

**Höhenmeter:** 140 Hm

**Länge:** 17 km

**Anforderung:** mittel

## Lenggries · Jachenau · Walchensee · Sylvensteinsee

### Rundtour, auch ideal für E-Bikes

Erleben Sie zwei außergewöhnliche Seen!

**Start:** Isarparkplatz Lenggries

**Fahrzeit:** gesamt ca. 5 h

**Ziel:** Isarparkplatz Lenggries

**Höhenmeter:** 455 Hm

**Länge:** 75 km

**Anforderung:** mittel

### Informationen

#### FAHRRADTOUREN:

Info/Karten in der Tourist Information, Tel. 08042 5008-800

**TrailXperience Bike.Nature.Soul** · Ausgebildete MTB-Guides · Fahrtechniktraining und Touren mit MTB oder E-MTB für Erwachsene, Kids und Familien, Tel. 08042 5647001

**Bike-Guide Andreas Eß** · Karl-Pfund-Weg 4, Tel. 0171 6108211

#### FAHRRADVERLEIH:

**Flow Valley im Wirtshaus-Hotel Altwirt** · Marktstr. 13, Tel. 08042 97320 · E-Mountainbikes Fully Enduro/Hardtail/E-Trekkingbikes

**Radl-Rasti-Brauneck** · An der Bretonenbrücke 9, Tel. 08042 2902 (Trekkingräder)

#### E-BIKE-LADESTATIONEN:

**Rathausplatz Lenggries**

**Wirtshaus-Hotel Altwirt** · Marktstraße 13, Tel. 08042 97320



## Freizeitanbieter im Sommer



### Golfclub Isarwinkel

Bad Tölz: malerischer 9-Loch-Kurs, öffentlicher 6-Loch Platz ohne Platzreife und ohne Mitgliedschaft bespielbar, große Sonnenterrasse  
**Golfclub Isarwinkel e.V.**  
 Am Golfplatz 65 · 83646 Bad Tölz  
 Tel. 08041 77877  
 info@gc-isarwinkel.de · www.gc-isarwinkel.de

### Ballonfahrten

Lenggries und die Alpen einmal aus schwindelnder Höhe betrachten!  
 Informationen erhalten Sie unter: Tel. 08364 986068

### Bikepark am Streidlhang

Speed verbunden mit Adrenalin pur! Informationen erhalten Sie unter:  
 Tel. 0173 5664122

### Bullcarts am Streidlhang

Downhill-Spaß am Streidlhang, neben der Brauneck-Bergbahn. Informationen erhalten Sie unter: Tel. 0173 5664122

### Drachenfliegen und Paragliding

Das Brauneck ist der Hausberg der Lenggrieser Flieger, Tandemflüge und Gleitschirmkurse werden von den Flugschulen angeboten.

Adventure Sports, Büro in der Bergbahn-Talstation, Tel. 08042 9486

MoJo Events, Tel. 0162 7800393

Paraglidingbase Brauneck, Tel. 0178 2104743

### Fischen/Angeln

Voraussetzung für den Erhalt eines Tagesscheines ist die Lenggrieser „Gästekarte“, sowie ein gültiger Fischereischein mit entsprechender Prüfung.

Erlaubnisschein für Gäste erhältlich in der Tourist Information vom 01.06. - 30.09. für Isar, Sylvensteinsee und Baggerweiher.

### Golf

Schöne Golfplätze finden Sie in Bad Tölz und näherer Umgebung. Informationen erhalten Sie in der Tourist Information.

### Hochseilgarten

Im nahegelegenen Waldstück des Hotels Jäger von Fall steht ein mit 19 Hochseil- und Bodenstationen versehener Outdoor-Park, in dem man allein oder im Team seine Höhentauglichkeit bzw. Geschicklichkeit testen kann. Informationen erhalten Sie unter: Tel. 08045 130

### Rafting | Kajak | Kanu | SUP

Montevia, Bergbahnstr. 1, Tel. 08042 972400

Snow and Raft, Marktstr. 4, Tel. 8042 9620925

Akademie Aktiv, Ludwig-Ganghofer-Str. 8, Tel. 8045 13423

Outdoor Dahoam, An der Bretonenbrücke 7, Tel. 0170 4314193

Naturesports, An der Bretonenbrücke 8, Tel. 0152 52176645

Sport-Piraten, Isarstraße 2, Tel. 089 78707655

Die naturbelassene Isar bietet für Kajakfreaks ein besonderes Erlebnis.

(Bitte Verordnung zur Regelung des Gemeindegebrauchs auf der Isar beachten.)

### Kletterarena Brauneck – Idealhang

Sportklettergebiet mit über zweihundert Neurouten in verschiedenen Schwierigkeitsgraden (3 bis 10). Informationen erhalten Sie unter: Tel. 089 40908803

### Minigolf

Der Minigolfplatz befindet sich in der Mitte des Dorfes gegenüber dem Alpenfestsaal. Anlage Gerg, Schützenstraße, Tel. 08042 1444

### Reiten

Lamprechthof, Familie Bichlmair, Untermurbach 26, Reitmöglichkeit nach Vereinbarung unter Tel. 0171 8586906

Reitanlage Moralthof, Unterlus 1, 83661 Lenggries, Tel. 0174 9514306

Mein Leben ist ein Ponyhof, Tel. 0172 6061691

### Sommerrodelbahn „Jaudenhangflitzer“

Am Jaudenhang in Wegscheid mit 1.600 m Länge, 24 Steilkurven, Stadldurchfahrt,

120 m Höhenunterschied, Erlebnis-Jump, Tel. 08042 8601

### Sommerrodelbahn Blomberg

Auf der Sommerrodelbahn über 1.286 m Länge mit 17 Steilkurven und 42 Schikanen zu Tal. Die zweite Sommerrodelbahn Blomberg Blitz ist im Sommer und Winter in Betrieb. Tel. 08041 3726.

### Stockschießen

Jeden Mittwoch von April bis November Asphaltstockschießen für Gäste – nur mit Anmeldung bis Dienstag in der Tourist Information Lenggries

### Tauchen

Möglich am Walchensee, Infos: Touristinformation Walchensee, Tel. 08858 411

### Tennis

Zwei Freiplätze: Am Tratenbach (4 Plätze) Tel. 08042 3403 und in Arzbach (Alpenbad), (4 Plätze) Tel. 08042 8888



# Schreibzeitig

**Büro- und Schulbedarf**  
**Schreibwaren**  
**Zeitschriften**  
**Geschenkartikel**




**Annelies Essendorfer • Marktstraße 10 • 83661 Lenggries**  
**Tel. 08042 8990 • e-mail: schreibzeitig@t-online.de**



oberlandbank.de

**Genossenschaftlich heißt, Verantwortung für unsere Region zu tragen.**

**Morgen kann kommen.**  
Wir machen den Weg frei.

Wir sind die Bank mit der genossenschaftlichen Idee.

Als Genossenschaftsbank sind wir unseren Mitgliedern verpflichtet und der Region, in der sie leben und arbeiten. Deshalb stärken wir die lokale Wirtschaft und fördern gemeinnützige Projekte, die sich hier vor Ort für die Umwelt und die Gemeinschaft starkmachen.

Raiffeisenbank im Oberland eG 






**Lenggrieser Bergcamping**  
Camping | Chalets | Zimmer | d'Wirtschaft

Am Fuße des Braunecks findet Ihr unseren kleinen, feinen und familiären Campingplatz mit 34 Plätzen, 7 Alm-Chalets und 8 Gäste- und Familienzimmern. Außerdem mit im Haus: unsere gemütliche Wirtschaft mit Biergarten inkl. herrlichem Bergblick. Hier gib't Frühstück, Kaffee und Kuchen und bayrisch-mediterranes Essen und für die Kleinen einen Spielraum.

Gilgenhöfe 4 - 83661 Lenggries - Tel. 08042-5640602  
info@lenggrieser-bergcamping.de - www.camping-lenggries.de

# Jäger von Fall



## TAGESAUSFLUG ODER URLAUB

### UNSER RESTAURANT MIT BIERGARTEN UND NATURHOTEL BIETET BEIDES

Genießen Sie zum Beispiel unser reichhaltiges und exklusives **Ganghofer Frühstück** (jeden Sonn- & Feiertag) und entspannen Sie anschließend beim **Schwimmen im Sylvensteinsee**.




*Für jeden*  
**WAS GEBOTEN**

**SOMMER: Sportgeräte Verleih** wie SUP, Kanu, Kajak, Fahrräder MTB's, Bergsport und Wanderausrüstung, **persönliche & individuelle Beratung**

**WINTER: Schneeschuh Touren und Verleih**, Langlaufen, Bergsport und Wanderausrüstung, Fackelwanderung, **individuelle Beratung**

KONTAKT AUFNEHMEN → Tel +49 8045 130

Outdoorhotel Jäger von Fall | Ludwig Ganghofer Str. 8 | 83661 Lenggries - Fall  
info@jaeger-von-fall.de | www.jaeger-von-fall.de



### Freizeitarena Brauneck

Alles an einem Ort: Wirtshäuser, Freizeitbetriebe und Ferienwohnungen. Hier finden Sie eine große Auswahl und die richtigen Ansprechpartner für Sport, Erholung und kulinarischen Genuss. Ob Sie als Single, Paar, Gruppe oder als Familie unterwegs sind, mit uns wird Ihr Urlaub am Brauneck im Sommer wie im Winter zu einem echten Erlebnis – draußen und drinnen. Besuchen Sie uns – wir freuen uns auf Sie. [www.isar-alpental.de](http://www.isar-alpental.de)

#### Informationen

##### SPORT & FREIZEIT:

- Cleitschirm-Flugschule ([www.adventure-sports.de](http://www.adventure-sports.de))
- Litschis Bergwelt ([www.litschis-bergwelt.de](http://www.litschis-bergwelt.de))
- Montevia Wassersportevents ([www.montevia.de](http://www.montevia.de))
- Mountainbikeschule TrailXperience ([www.trailxperience.de](http://www.trailxperience.de))
- Schneesportschule hiSki ([www.hiski.de](http://www.hiski.de))
- Skischule Isarwinkel ([www.skischule-isarwinkel.de](http://www.skischule-isarwinkel.de))
- Skischule Michi Gerg ([www.skischule-michigerg.de](http://www.skischule-michigerg.de))
- Snowboardschule Schneesturm ([www.schneesturm-lenggries.de](http://www.schneesturm-lenggries.de))
- Paraglidingbase Brauneck ([paraglidingbase.com](http://paraglidingbase.com))
- MoJo Events ([www.mojo-events.de](http://www.mojo-events.de))
- Streidlhang ([www.streidllift.de](http://www.streidllift.de))

##### GASTRONOMIE:

- d'Wirtschaft am Lenggrieser Bergcamping ([www.wirtschaft-lenggries.de](http://www.wirtschaft-lenggries.de))

##### UNTERKÜNFTE:

- Ferienwohnung Alte Talstation ([www.ferienwohnung-alte-talstation.de](http://www.ferienwohnung-alte-talstation.de))
- Ferienhaus Brauneck ([www.ferienhaus-brauneck.de](http://www.ferienhaus-brauneck.de))
- Ferienwohnungen am Lahnerbach ([www.ferienwohnungen-lahnerbach.de](http://www.ferienwohnungen-lahnerbach.de))
- Gästehaus Heiß ([www.gaestehaus-heiss.de](http://www.gaestehaus-heiss.de))
- Lenggrieser Bergcamping ([www.camping-lenggries.de](http://www.camping-lenggries.de))
- Streidlhof ([www.streidlhof.de](http://www.streidlhof.de))

Rein. Rauf. Genießen!



● [brauneck-bergbahn.de](http://brauneck-bergbahn.de) ● T +49 8042 50 39 40





An heißen Tagen mit der Familie hinein ins kühle Nass.  
Da haben alle ihren Spaß.

## Wie erfrischend!

Mit Dach oder ohne, mit Rutsche oder Naturstrand, gut gewärmt oder eher erfrischend – Badespaß hat in und um Lenggries viele Gesichter. Besonders idyllisch lässt es sich am fjordartigen Sylvensteinsee schwimmen. Auch entlang der Isar gibt es reichlich Gelegenheit, Füße oder mehr zu kühlen. Zudem laden Walchensee, Kirchsee und andere Seen sowie Frei- und Hallenbäder in und um Lenggries zu einem kleinen Wasser-Ausflug ein. Und wer noch mehr Wasser mag, findet in der Region viele Möglichkeiten zum Surfen, Segeln oder Tauchen.

## Bademöglichkeiten ... in freier Natur

### Sylvensteinsee / Lenggries-Fall

Eine der schönsten Bademöglichkeiten im Oberland bietet die romantische Kulisse des in die Voralpen eingebetteten Speichersees.

### Walchensee / Jachenau-Urfeld

Deutschlands sauberster See ist ein herrliches Badeziel, auch für Surfer, Taucher und Segelfreunde ein wahres El Dorado.

### Kirchsee / Sachsenkam

Bestes, gesundes und warmes Moorwasser unter der Kulisse von Kloster Reutberg.

### Leger / Straße nach Jachenau

Herrlicher Badeplatz an der gestauten Jachen – Café vor Ort.

### Isar

Fast das gesamte Isarufer lädt zum (Sonnen-) Baden ein – ein Vergnügen, das auch bei hohen Temperaturen frisch und prickelnd ist.

## Bademöglichkeiten ... Freibäder

### Naturfreibad Lenggries

Auf natürliche Weise wird das Wasser im Freibad durch einen Schilf- und Wasserpflanzenbereich biologisch gereinigt, Kinderbereich mit Wasserlauf, Rutsche und eigenem Planschbecken, große Liegewiese.

### Freibad Arzbach

Um den durchlaufenden Arzbach herum angelegt, besonders für Kinder ein großer Spaß, u. a. mit Kinder- und Babybecken, Wasserfall, Sonnenterrasse, 4 Tennisplätzen.

### Nostalgiebad Eichmühle / Bad Tölz

Großzügig angelegtes Freibad, das mit dem Wasser des Ellbacher Moores gespeist wird.

## Bademöglichkeiten ... Hallenbäder

### Familienbad „Isarwelle“ Lenggries

Schwimmhalle, Erlebnisbecken, Außenbecken, Wildwasser-Run, Whirlpools 36°C, Blubbermulden, Massagedüsen, Nackenduschen, Wärmebestrahlung, Eltern-Kind-Bereich, Wassertemperatur 28°-31°C, Infrarot-Tiefenwärme, Kiosk

### Thermal- und Freizeitbad Kristall trimini / Kochel am See

Panorama-Innenbecken, Eltern-Kind-Bereich, Allwetterrutsche und Freiluft-Wasserrutschbahn, Außenbecken mit Sprungturm, großes Freigelände mit Liegebereich am Kochelsee, Eltern-Kind-Bereich, Sauna- und Massagebereich, Restaurant, Neu ab 2017: große Saunatherme

### Städtisches Hallenbad / Flinthöhe-Bad Tölz

Hallenbad mit neu gestaltetem Saunabereich.

## Informationen



### HALLENBAD:

#### Familienbad Isarwelle

An der Mittelschule,  
Goethestr. 22b, Tel. 08042 509596



### NATURFREIBÄDER:

**Lenggries** · Mai bis September, Maria-Anna-Weg, Tel. 08042 509620

**Freibad Arzbach** · Tel. 08042 8888

Weitere Badeplätze finden Sie an der Isar, Sylvensteinsee und Walchensee.



## ALPENBAD ARZBACH mit Tennisplätzen



Schwimmbecken  
Kinder- und Babybecken  
Wasserfall  
Liegewiese  
3 Tennisplätze  
Beachvolleyball  
Beachtennis  
Bistro  
Sonnenterrasse



*Alpenbad  
Arzbach*  
[www.alpenbad.net](http://www.alpenbad.net)




Sport-Willibald  
Tel. (0175) 5102933



# NATURFREIBAD ~ Lenggries ~



## d'Wirtschaft!

am Lenggrieser Bergcamping

gemütliche Gasträume | Kinder-Spielezimmer | herrlicher Biergarten





Deftiges, süßes & gesundes Frühstück, Kaffee&Kuchen  
Bayrische Klassiker & feine Schmankerl  
„Kommt's vorbei und lasst es Euch gut gehen bei uns!  
Mia gfrein uns auf Euch!“

Gilgenhöfe 4 | Lenggries  
Tel. 08042-5641278  
[servus@wirtschaft-lenggries.de](mailto:servus@wirtschaft-lenggries.de)  
[www.wirtschaft-lenggries.de](http://www.wirtschaft-lenggries.de)



- ❁ Große Wasserspielgeräte
- ❁ Tischtennis & Spielgeräte
- ❁ Schwimmerbereich
- ❁ Nichtschwimmerzone
- ❁ Kinderbecken mit Bachlauf zum Spielen
- ❁ Große Liegewiese
- ❁ Sprungbrett
- ❁ Kinderrutsche
- ❁ Kiosk

Ausgezeichnet mit dem *Umweltpreis 2003* des Landkreises Tölzer Land für absolut gesundes und klares Wasser durch pflanzliche Wasseraufbereitung ohne chemische Zusätze.

Großherzogin-Maria-Anna-Weg 17 · 83661 Lenggries · Tel.: 08042 5096-20  
[naturfreibad@lenggries.de](mailto:naturfreibad@lenggries.de) · [www.lenggries.de](http://www.lenggries.de)  
Parkplatz an der Karwendelstraße

## Kräuter-Erlebnis-Region Tölzer Land



### Riechen, Fühlen, Schmecken – Kräuter entdecken!

Genießen Sie das Tölzer Land auf eine ganz besondere Art und lassen Sie sich in die Welt der Kräuter entführen!



### Kräuterwanderung mit Workshop

In Lenggries finden in der Saison regelmäßig Kräuterwanderungen statt. Auf saisonalen Streifzügen tauchen Sie mit unseren Kräuterpädagoginnen unter dem Motto „Natur erleben – Ein Streifzug mit Pflanzenworkshop“ ein in altes Wissen und in neue Forschungsergebnisse über Pflanzen, Natur und Anwendungsmöglichkeiten. Erfahren Sie auf diesen Kräuterwanderungen, welche Kräfte und sonstige Überraschungen in so manchen „Kräutern“ stecken. Anschließend kreieren Sie nach überlieferten Rezepten aus einer Vielzahl frischer und getrockneter Pflanzen Ihr Wunschprodukt zum Mitnehmen oder zum Genießen vor Ort. Um Maria Himmel-fahrt werden spezielle Kräuterbüschel zum Schutz im Haus gebunden.

### Informationen

Die Anmeldung zur **Kräuterwanderung** erfolgt in der Tourist Information – aber man muss schnell sein, sonst sind die Plätze gleich weg. In der Gebhartgasse finden Sie den **kleinen Kräuterpfad** am Dorfbach.

### Kräuter-Parks & Gärten

#### Kräuter-Erlebnis-Park Bad Heilbrunn

Hier warten über 400 Wild-, Heil-, Küchen- und Teekräuter aus jahrhundertealter Kräutertradition darauf, entdeckt zu werden. Zum Park gehört ein Kräuterladen mit Bistro, in dem jeder selbst in die Welt der Kräuter eintauchen kann. Ein Jahresprogramm mit Führungen und Workshops runden das Angebot ab. Der Park wurde in enger Zusammenarbeit mit dem Kloster Benediktbeuern und auf Grundlage des Benediktbeurer Rezeptars konzipiert, in dem das alte Wissen um die Kraft der Kräuter festgehalten ist.

#### Kloster Benediktbeuern

Im Kloster selbst laden der Kräuter- und Meditationsgarten zur kleinen Ruhepause ein, im Kräuter-Erlebnis-Laden Tölzer Land kann man sich den kräuterlichen Führungen hingeben. Hier werden zahlreiche Führungen und Workshops angeboten – vom Wissen um die Verwendung der hiesigen Pflanzen bis hin zum Herstellen eigener Tinkturen.

#### Wolfratshausen

Und selbst in der Stadt sind Kräuter ein Thema, Wolfratshausen beweist es. Auch hier bieten die Kräuterexpertinnen vielfältige Zugangsmöglichkeiten in ihre faszinierende, duftende Welt. Im Garten der Wolfratshausener Stadtbücherei lädt der Kräuter-Kraft-Kreis zum Verweilen ein und bietet eine Oase der Ruhe.

### Kräuter-Erlebnisse für alle Sinne

Kräuterwanderungen zu Berg und Tal, Kräutermärkte und -Veranstaltungen, Workshops bei denen Seife hergestellt, gekocht oder gebacken wird. Unsere Kräuterpädagoginnen und -expertinnen zeigen Kindern und Erwachsenen gerne die Vielfalt der Kräuter-Welt. Auch für Gruppen, Kindergeburtstage, Schulen und Kindergärten gibt es spezielle Angebote. Ebenfalls können Interessierte an Kursen und Ausbildungen in traditioneller Heilkräuterkunde und Phytotherapie teilnehmen.

*Die Kräuterhöfe im Tölzer Land bieten Kräutertouren von Hof zu Hof:* eine kulinarische Entdeckungsreise mit Kräuterführungen und -kutschfahrten, Hofführungen und vielem mehr ...

### Die Kulinarische Welt der Kräuter

Ohnehin setzen viele Wirte im Tölzer Land schon lange auf gesunde, regionale Küche – und da gehören Kräuter einfach dazu. Unsere Kräutergastgeber und die Tafernwirte im Tölzer Land verwöhnen ihre Gäste das ganze Jahr über mit den fantastischen Genüssen aus der Natur. Den Anfang macht das traditionelle Ramsbuffet, bei dem sechs Ramswirte zu allerlei Köstlichkeiten rund um den Bärlauch ins Bad Heilbrunner Kurhaus laden. Wer sich sein ganz persönliches Souvenir mit nach Hause nehmen möchte, wird ebenfalls fündig: Selbstgemachtes aus Hof und Garten, Köstlichkeiten und Geschenke aus der Natur. Kräuterprodukte gibt es unter anderem in den Hofläden der Kräuterhöfe, in verschiedenen Kräutерläden der Kräuterpädagoginnen und sogar online zu kaufen.

### Kräuter-Unterkünfte

Urlaub ganz im Zeichen der Natur – in den Wellnessabteilungen der Kräuterunterkünfte werden Bäder mit Bergkräutern angerichtet. Der Gast kann sich auf Kräuteraufgüsse, Kräuterstempelmassagen, Bergkräuter- und Rosenblütenbäder freuen oder beim Frühstück frischen Kräutertee und die selbstgemachten Köstlichkeiten aus dem eigenen Garten genießen. Auf geführten Kräuterwanderungen, bei Kochkursen und vielen weiteren Angeboten rund um die Kräuter, können die Gäste die Kräuter mit allen Sinnen erleben ...

### Informationen

Die **KräuterErlebnisRegion Tölzer Land** ist ein gemeinsames (Leader-) Projekt der Landkreis-Tourismusorganisation „Tölzer Land Tourismus“ und ihrer Partner aus der Tourismus- und Landwirtschaft. Ausführliche Informationen gibt es unter [www.kraeuter-erlebnis-region.de](http://www.kraeuter-erlebnis-region.de), in der kostenlosen Broschüre „**Kräuter-Erlebnis-Region Tölzer Land**“ sowie in der gleichnamigen **Erlebniskarte** oder bei der regionalen Tourismusorganisation Tölzer Land Tourismus.

## #Naturschutz beginnt mit DIR

Bitte helfe mit, unsere Natur zu schützen:



### Bleib auf den Wegen und beachte Ruhezeiten

Dies gilt grundsätzlich überall. Bleibe – auch zu Deiner eigenen Sicherheit – beim Wandern und Radfahren auf den Wegen und betrete keine Wiesen und Wälder. Vom Frühjahr bis Herbst darf landwirtschaftliches Grünland nicht betreten werden. Halte Dich – ganz besonders im Naturschutz- und Landschaftsschutzgebiet – an die Regelungen (Nachtparkverbot im Landschaftsschutzgebiet, Betretungsverbote Landschaftsschutzgebiet Isarauen) zum Schutz von Flora und Fauna.



### Nimm den Müll immer mit

Nimm bitte Deinen Müll wieder mit und lasse nichts in der Natur zurück. Das schadet Pflanzen und Tieren. Auch Zigarettenkippen und Hundekotbeutel gehören nicht in die Natur – bitte wieder mitnehmen und im nächsten Mülleimer oder Zuhause entsorgen.



### Parke nur auf gekennzeichneten Flächen

Parke nur auf gekennzeichneten Parkflächen, nicht in Wiesen und Wäldern. Im Naturschutzgebiet darf nur im Zeitraum von 6 – 22 Uhr auf den ausgewiesenen Parkplätzen geparkt werden.

Ein herzliches  
**DANKESCHÖN**  
für's Mitmachen!



### Sei leise und nimm Rücksicht

In der Natur sind wir zu Gast, Tiere und Pflanzen sind dort zu Hause. Verhalte Dich ruhig und leise und halte Abstand zu Tieren, um diese nicht zu stören.



### Hunde bitte an die Leine

Hunde haben einen natürlichen Jagdinstinkt und können Tiere wittern und aufscheuchen – Hunde also immer anleinen. UND: Bitte keinen Hundekot (auch keine Kotbeutel) auf Feldern, Wiesen und Weiden liegen lassen. Hier wächst das Futter für Kühe – hier hat Hundekot nichts zu suchen.



### Wildes Zelten / Campen und Feuer machen sind Tabu!

Zelten ist nur an den dafür vorgesehenen Campingplätzen gestattet, nicht in der freien Natur. Grillen und Feuer machen ist nur am Sylvensteinsee am Grillplatz bei der Wasserwacht möglich. Ansonsten ist offenes Feuer in der Natur streng untersagt und kann erheblichen Schaden anrichten.



### Behüte Pflanzen und Tiere

Freue Dich an Blumen und Pflanzen in der Natur und nimm sie nicht mit. Bitte Tiere nicht streicheln, verfolgen, oder füttern. Das gilt auch besonders für Kühe und ihre Kälber auf Almen.



Neugierig? Bei den Lenggrieser Gästewanderungen gibt es noch mehr zum Thema Naturschutz zu erfahren.



## Draussen sein

Vielfalt ist das Lenggrieser Motto für den Winter. Auf dem Hausberg Brauneck lockt ein Wintersportparadies mit traumhaften Talabfahrten und zahlreichen urigen Hütten. Loipen, Rodelstrecken, Pferdeschlitten und Winterwanderwege sorgen für noch mehr Abwechslung für Familien, für Sportliche und Gemütliche.





Familien-Winterspaß bei einer Wanderung durch die tief verschneite Winterlandschaft.

## Winterwanderungen

Berggipfel, Bäche und die Isar – sie bestimmen das Bild der Lenggrieser Landschaft. Entsprechend dem riesigen Gemeindegebiet (über 350 km markierte Wanderwege), das sich bis zur Tiroler Landesgrenze erstreckt, zeigen sich auch im Winter die Berge in einer unermesslichen Vielfalt: vom gemütlichen Spaziergang bis zum alpinen Gelände im weitläufigen Isarwinkel reichen die Angebote und Herausforderungen für die Winterwanderer. Ca. 42 km Wanderwege werden im Winter geräumt.

**Unsere Vorschläge:**

### Schlosspark Hohenburg

1



Spaziergang vor einmaliger Kulisse: Schloss Hohenburg, Kalvarienberg. Blick über das Isartal, naturnahe Bäche, Weiher

**Start:** Rathaus Lenggries

**Ziel:** Rathaus Lenggries

**Länge:** 3,5 km

**Gehzeit:** gesamt ca. 1 h

**Höhenmeter:** 50 Hm

**Anforderung:** einfach

Nummerierte Wege siehe beiliegende Panoramakarte.

## Isarwanderwege

Spaziergänge am Wildwasser der Isar, vorbei an Bergbächen, die der Isar ihr Wasser zuführen.

### 3 Östliche Isarwanderwege · Isarabwärts



Rundweg, Rückweg auch über Weg Nr. 4 möglich

**Start:** Isarbrücke Lenggries

**Ziel:** Isarbrücke Lenggries

**Länge:** 8 km

**Gehzeit:** gesamt ca. 2 h

**Höhenmeter:** 0 Hm

**Anforderung:** einfach

### 2 Östliche Isarwanderwege · Isaraufwärts



Rundweg, Rückweg auch über Weg Nr. 4 möglich

**Start:** Isarbrücke Lenggries

**Ziel:** Isarbrücke Lenggries

**Länge:** 7 km

**Gehzeit:** gesamt ca. 2 h

**Höhenmeter:** 0 Hm

**Anforderung:** einfach

### 3 Westliche Isarwanderwege · Isarabwärts



Rundweg, Rückweg auch über Weg Nr. 4 möglich

**Start:** Isarbrücke Lenggries

**Ziel:** Isarbrücke Lenggries

**Länge:** 8 km

**Gehzeit:** gesamt ca. 2 h

**Höhenmeter:** 0 Hm

**Anforderung:** einfach

### 2 Westliche Isarwanderwege · Isaraufwärts



Rundweg, Rückweg auch über Weg Nr. 4 möglich

**Start:** Isarbrücke Lenggries

**Ziel:** Isarbrücke Lenggries

**Länge:** 7 km

**Gehzeit:** gesamt ca. 2 h

**Höhenmeter:** 0 Hm

**Anforderung:** einfach

## Höhenweg westlich der Isar

Abwechslungsreiche Spaziergänge durch die bäuerliche Kulturlandschaft vorbei an Wiesen, Weiden und alten Bauerngehöften

### 4 Nördlicher Höhenweg



Rundweg, Rückweg auch über Weg Nr. 3 möglich

**Start:** Isarbrücke Lenggries

**Ziel:** Isarbrücke Lenggries

**Länge:** 8 km

**Gehzeit:** gesamt ca. 2 h

**Höhenmeter:** 30 Hm

**Anforderung:** einfach

### 4 Südlicher Höhenweg



Rundweg, Rückweg auch über Weg Nr. 2 möglich

**Start:** Isarbrücke Lenggries

**Ziel:** Isarbrücke Lenggries

**Länge:** 6 km

**Gehzeit:** gesamt ca. 1 ½ h

**Höhenmeter:** 30 Hm

**Anforderung:** einfach

Nummerierte Wege siehe beiliegende Panoramakarte.

## Schwarzenbachtal

20



Romantischer Spaziergang durch ein Gebirgstal mit Ausblick auf das Felsmassiv zwischen Benediktenwand und Brauneck

**Start:** Wegscheid/Langeneck  
**Ziel:** Schwarzenbachtal  
**Länge:** 6 km

**Gehzeit:** einfach ca. 1 ½ h  
**Höhenmeter:** 70 Hm  
**Anforderung:** mittel

## Hohenburg · Mühlbach · Lasseln · Holz · Fleck

5 Rundweg



Spaziergang vorbei an alten Höfen zu einer moorigen Hochfläche mit Bächen

**Start:** Rathaus Lenggries  
**Ziel:** Rathaus Lenggries  
**Länge:** 12 km

**Gehzeit:** gesamt ca. 3 h  
**Höhenmeter:** 160 Hm  
**Anforderung:** mittel

## Steinbach · Obergries · Gaissach

Gemütlicher Spaziergang über Wiesen und Auen - in drei Varianten

19 Variante 1

Rundweg

**Start:** Pfarrkirche Lenggries  
**Ziel:** Pfarrkirche Lenggries  
**Länge:** 4 km

**Gehzeit:** gesamt ca. 1 ½ h  
**Höhenmeter:** 0 Hm  
**Anforderung:** einfach

19 Variante 2

Rundweg, Rückweg über Isaruferweg

**Start:** Pfarrkirche Lenggries  
**Ziel:** Pfarrkirche Lenggries  
**Länge:** 10 km

**Gehzeit:** gesamt ca. 2 ½ h  
**Höhenmeter:** 70 Hm  
**Anforderung:** mittel

19 Variante 3

Rückfahrt mit dem Bus oder Zug möglich

**Start:** Pfarrkirche Lenggries  
**Ziel:** Bad Tölz  
**Länge:** 14 km

**Gehzeit:** einfach ca. 3 ½ h  
**Höhenmeter:** 0 Hm  
**Anforderung:** mittel

## Lenggries · Leger

2 16 Auenlandschaft bis Leger



Spaziergang am uferbegleitenden Wanderweg über Auenlandschaft bis Leger - Café Landerermühle, Rückfahrt mit dem Bus möglich

**Start:** Lenggries Isarbrücke  
**Ziel:** Leger  
**Länge:** 6 km

**Gehzeit:** einfach ca. 1 ½ h  
**Höhenmeter:** 20 Hm  
**Anforderung:** einfach





Bairawieser Straße 43  
83664 Bad Tölz  
Tel. 0 80 41/96 65  
www.walgerfranz.de





Entspannen, entschleunigen, genießen ...

Lassen Sie sich verwöhnen vor einer malerischen Kulisse auf unserer Terrasse oder in unseren liebevoll gestalteten Stuben. Wir kochen **frisch und saisonal**, überwiegend mit **regionalen Produkten**. Nutzen Sie auch unseren **Außer-Haus- und Abholservice**. Durchgehend warme Küche. Mittwoch Ruhetag.

## Christian Reindl

Öffnungszeiten:

Mo – Fr: 8.00 – 12.30 Uhr  
 14.00 – 18.00 Uhr  
 Mi, Sa: 8.00 – 12.30 Uhr



Tel./Fax: 08042 4129  
 www.getraenkestadl-lenggries.de

Demmeljochstr. 2  
 83661 Lenggries

## Halbtages-Hüttenwanderungen im Winter:

Die aktuellen Hüttenruhetage finden Sie auf den Seiten 95/96.

### Längental / Kirchsteinhütte

13



Eines der schönsten Hochtäler im Isarwinkel

**Start:** Längentalparkplatz Arzbach  
**Ziel:** Kirchsteinhütte  
**Länge:** 2 km

**Gehzeit:** einfach ca. 1 ¼ h  
**Höhenmeter:** 300 Hm  
**Anforderung:** einfach

### Denkalm

6



Wanderung mit herrlichem Blick über das Isartal auf die Benediktenwandgruppe

**Start:** Pfarrkirche St. Jakob  
**Ziel:** Denkalm  
**Länge:** 2 km

**Gehzeit:** einfach ca. 1 h  
**Höhenmeter:** 250 Hm  
**Anforderung:** einfach

### Reiseralm

7



Auf der Reiseralm kann man hervorragend die schöne Aussicht auf Lenggries und die Berge im Osten des Isartals genießen

**Start:** Brauneck-Talstation  
**Ziel:** Reiseralm  
**Länge:** 1,5 km

**Gehzeit:** einfach ca. 1 h  
**Höhenmeter:** 250 Hm  
**Anforderung:** einfach

### Fall · Sylvensteinsee · Bächental · ehem. Forsthaus Aquila

18 ehem. Forsthaus Aquila



Leicht ansteigende Wanderung entlang der Dürrach

**Start:** Großparkplatz Fall  
**Ziel:** ehem. Forsthaus Aquila (geschlossen)  
**Länge:** 8,5 km

**Gehzeit:** einfach ca. 2 ½ h  
**Höhenmeter:** 140 Hm  
**Anforderung:** leicht

## Bergtouren im Winter:

Die aktuellen Hüttenruhetage finden Sie auf den Seiten 95/96.

### Seekar (1.601 m) · Lenggrieser Hütte (1.338 m)

Achtung: Seekar – bis zum Seekarkreuz kein Winterwanderweg!

Nach dem Brauneck das beliebteste Wanderziel, herrliche Rundumsicht von den Tegernseer Bergen bis ins Karwendel und nach Lenggries

8 Variante 1

Sulzer Steig

**Start:** Parkplatz hinter Schloss Hohenburg  
**Ziel:** Lenggrieser Hütte  
**Länge:** 5 km

**Gehzeit:** einfach ca. 2 ½ h  
**Höhenmeter:** 660 Hm  
**Anforderung:** mittel

8 Variante 2

Winterweg

**Start:** Parkplatz hinter Schloss Hohenburg  
**Ziel:** Lenggrieser Hütte  
**Länge:** 6 km

**Gehzeit:** einfach ca. 2 ½ - 3 h  
**Höhenmeter:** 650 Hm  
**Anforderung:** mittel

8 Variante 3

Forststraße

**Start:** Parkplatz hinter Schloss Hohenburg  
**Ziel:** Lenggrieser Hütte  
**Länge:** 10 km

**Gehzeit:** einfach ca. 3 ½ h  
**Höhenmeter:** 660 Hm  
**Anforderung:** mittel



Aufatmen, Kraft tanken, aktiv sein, erleben und das Leben leben. Genießen sie die herzliche Atmosphäre und die Gastfreundschaft der Familie Benz.  
 Am Isarwanderweg zwischen Bad Tölz und Lenggries liegt unser Haus.  
 Mit neuen knapp 60 qm großen Wellnessbereich. Entspannen Sie sich in der Finnischen Sauna, dem Dampfbad, tanken Sie Kraft in unserer Physio-Therm-Kabine und gönnen Sie Ihren Füßen eine Rast in einem erholsamen Fußbad.

PENSION Schusterpeter

Familie Benz · Kalkofenstraße 31 · 83646 Arzbach  
 Fon 0 80 42 - 91 49 90 od. 50 80 45 · Fax 0 80 42 - 91 49 99 9 · www.cafe-schusterpeter.de



Erleben Sie einen perfekten Wintertag am Brauneck mit bestens präparierten Pisten und urig-gemütlichen Berghütten.

## Am Berg und im Tal

Auf dem Brauneck finden Skifahrer und Snowboarder rund 34 zumeist mittel-schwere Pistenkilometer und wer sich ein bisschen mehr zutraut, nimmt vom Brauneckhaus die schwarze Weltcupabfahrt ins Tal. Schon berühmte Ski-Asse wie Martina Ertl und Hilde Gerg haben hier Schwünge ausprobiert.

Beschneigungsanlagen sorgen für Schneesicherheit, Top-Skischulen mit großer Kursauswahl für mehr Sicherheit auf den Brettern. Seit 2019/20: Die moderne 6er-Sesselanlage „Schrödelsteinbahn“ ersetzt die alte Finstermünzbahn. Für noch mehr Schneesicherheit sorgt die erweiterte Beschneigung im Fintermünzkessel. Und im Tal wartet der Kinderskizirkus auf den Nachwuchs mit Babyliften und einem speziellen Skigelände abseits der Piste.

Im Tal und auf den Hügeln des Voralpenlandes finden sich bestens präparierte Langlaufloipen für Skater und für Anhänger der klassischen Technik. Allein im Ortsbereich gibt es 42 Loipenkilometer und rund um Lenggries weitere 112 Kilometer, garniert mit schönster Natur.

Kristallklare Winterluft und atemberaubende Ausblicke: In der Schneelandschaft rund um Lenggries macht eine Winterwanderung richtig Spaß. Rund 42 Kilometer umfasst das Winterwanderwegenetz. Ein Erlebnis für die ganze Familie ist eine Lama- oder Alpakawanderung. Und wie wäre es mit einer Schneeballschlacht, Rodeln, einer Pferdeschlittenfahrt oder einer geführten Schneeschuhwanderung durch die glitzernde Winterwelt des Isarwinkels? Danach geht es zum Aufwärmen in eine der gemütlichen Hütten.



## Urig und idyllisch

Gemütlichkeit ist Trumpf. Natürlich bietet das Brauneck vom Anfängerhügel und breiten Abfahrten über Buckelpisten bis hin zum schwarzen Weltcuphang das passende Terrain für alle Skifahrer und Snowboarder. Zu etwas ganz Besonderem wird der Lenggrieser Hausberg aber durch die urigen Hütten. Wie wäre es heute einmal mit etwas Hütten-Hopping auf Skiern? Auf unseren Hütten und im Panoramarestaurant können Sie sich stets kulinarisch verwöhnen lassen. Ideal für Romantiker ist eine Nacht am Berg. Wenn alle Wintersportler schon längst wieder zurück im Tal sind, bieten urige Hütten Übernachtungsmöglichkeiten an. Die Sternennacht mit Schneeglitzern im Mondschein gibt es oben drein. Und wer früh aufsteht, hat die Pisten am Morgen ganz für sich allein. Abseits von Rummel und Hektik lässt sich der Winter in Lenggries richtig genießen – auch auf der Nachtloipe, beim Eisstockschießen und Winterwandern oder im Pferdeschlitten.

### Informationen

**HÜTTEN AM BRAUNECK MIT ÜBERNACHTUNGSMÖGLICHKEIT:**  
Brauneck-Gipfelhaus, Flori-Hütte, Quengeralm, Reiseralm, Stie-Alm, Kotalm

**HÜTTEN AM BRAUNECK OHNE ÜBERNACHTUNGSMÖGLICHKEIT:**  
Tölzer Hütte, Strasseralm, Finstermünzalm, Anderalm

Das Hüttenverzeichnis finden Sie auf den Seiten 95/96.



### Liftverzeichnis

- 1 Brauneck-Kabinenbahn
  - 2 Garland-3er-Sesselbahn
  - 3 Schrödelstein-Bahn
  - 4 Ahorn-4er-Sesselbahn
  - 5 Milchhäusl-6er-Express
  - 7 Streidlhäng-Lift
  - 9 Jaudenhäng-Lift I
  - 10 Jaudenhäng-Lift II
  - 11 Draxlhäng-Lift I
  - 12 Draxlhäng-Lift II
  - 13 Florihäng-Lift I
  - 14 Florihäng-Lift II
  - 16 Zirkus-Lift
  - 17 Schneebär-Lift
  - 18 Idealhäng-Lift
- Skibus

### Abfahrten

- 1 Weltcupabfahrt
- 2 Garlandabfahrt
- 3 Familienabfahrt
- 3 Familienabfahrt
- 4 Ahornabfahrt
- 5 Waxensteinabfahrt
- 6 Lenggrieserhang
- 7 Streidlhäng
- 8 Zielhang
- 9 Jaudenhäng
- 10 Kothang
- 11 Draxlhäng
- 12 Zur Finstermünz
- 13 Florihäng
- 15 Buckelweg
- 16 Zirkushäng
- 17 Schneebärhang
- 18 Idealhäng
- 19 Weltcuphäng
- 20 Schrödelsteinabfahrt
- 21 Kapellenhängabfahrt
- 22 Finstermünzabfahrt

Die gelb markierten Pisten sind beschnitten.

### Informationen

#### PISTEN-INFORMATIONEN · WETTER · PREISINFO:

LiveCamera im Internet ([www.lenggries.de/wetter](http://www.lenggries.de/wetter)). Auskunft über das Wetter bzw. über die Pistenverhältnisse und die Schneehöhen im Skigebiet erhalten Sie unter [www.lenggries.de](http://www.lenggries.de)

**Wie komme ich zum Skigebiet?** Für Autofahrer gibt es an den Ausgangs-liften genügend Parkplätze, die Anfahrt ist problemlos. Wer auf's Auto verzichten will und wer mit der Bahn anreist, nimmt den Ski-Ortsbus (Fahrplan siehe Seite 110). Übrigens, wer kein Skifahrer ist hat ebenso die Möglichkeit auf einem breiten, geräumigen Weg zu einigen Hütten zu gelangen. Eine Wanderstrecke (30-50 min.) verläuft in bester Aus-sichtslage zwischen Bergstation Brauneckbahn und dem entferntesten Ziel, der Stie-Alm am Idealhänglift (bei Vereisung geeignete Ausrüstung erforderlich. Achtung: gefährliche Wegstrecke – Skipiste kreuzt!).



Gästekarte

PLUS

SKISCHULE  
ISARWINKEL

Täglich 8–17 Uhr geöffnet

Direkt am Brauneck, gleich neben der Bergbahn – Talstation.  
Bei uns findet ihr Ski- und Snowboard-Leih-ausrüstungen, Skiservice,  
Skikurse für Groß und Klein, Leih-schlitten und vieles mehr.

www.skischule-isarwinkel.de T 08042 / 50 19 59

## Informationen

### SKIPISTEN:

34 km Abfahrten, 18 Liftanlagen, davon 1 Kabinenbahn + 4 Sesselbahnen, 3 Babylifte

### KINDERSKISCHULEN:

ab 4 Jahren

### LANGLAUFPISTEN:

insgesamt 112 km Loipen, 1 Rundkurs beleuchtet (2 km), Loipenplan in der Tourist Information erhältlich

### SCHNEEBERICHT:

Tel. 08042 503940, [www.brauneck-bergbahn.de](http://www.brauneck-bergbahn.de),  
[www.lenggries.de/wetter](http://www.lenggries.de/wetter)

### SKIBUS:

Verkehr täglich voraussichtlich ab 25.12.2025 (nur bei Skibetrieb und wenn alle Lifte in Betrieb sind, Fahrplan ohne Gewähr!)  
Infotelefon 08042 5008800 (siehe S. 110)

### SKIKINDERGARTEN UND ZWERGERLKURSE:

Skischule HiSki · Tel. 08042 4240

„Villa Lustig“ · Jaudenhang, Tel. 08042 509799

### SKISCHULEN / SKIVERLEIH:

Skischule Lenggries · Wegscheid am Draxlhang, Tel. 08042 3636  
oder 08042 2366

Sport-Sepp · Isarring 11, Tel. 08042 2589 (nur Tourenskiverleih)

Skischule Michi Gerg · Streidlhanglift Lenggries und Bergbahnstr. 1,  
Tel. 08042 972674

Skischule HiSki · in der alten Bergbahn-Talstation, Tel. 08042 4240

Skischule Isarwinkel · Am Streidlhang, Tel. 08042 501959

Skischule Ecki Kober · Jaudenhang-Skilift, Wegscheid,  
Tel. 08042 974970

Skiverleih Sport Jaudenhang · Jaudenhang-Skilift, Wegscheid,  
Tel. 08042 509799

Snowboardschule Schneesturm · Gilgenhöfe 6, Tel. 08042 569154  
oder 0176 24705864

Snowboardschule Extreme-Boarder · Bachmairgasse 24 a,  
Tel. 08042 973105

Langlaufschule „Light Lines“ · Gilgenhöfe 4 (an der Loipe Nord),  
[info@light-lines.de](mailto:info@light-lines.de), Tel. 0176 70298080

Skifahrn dahoam...  
ist am schönsten!



● [brauneck-bergbahn.de](http://brauneck-bergbahn.de) ● T +49 8042 50 39 40

BEKLEIDUNGSHANDEL  
**OBERLAND**



Ihr Einkaufsziel mitten in Lenggries



Outdoor- und Freizeitbekleidung  
Schuhe für Damen, Herren und Kinder



Bekleidungshandel Oberland Marktstr. 9 Telefon: 08042 974275 [mail@bh-oberland.de](mailto:mail@bh-oberland.de)  
Stedele Stefan 83661 Lenggries Fax: 08042 974276

Auch online unter [www.bekleidungshandel-oberland.de](http://www.bekleidungshandel-oberland.de)





## Weltklasse-Athleten aus Lenggries

Der Ski-Club Lenggries bringt seit seiner Gründung im Jahre 1946 Sportlerinnen und Sportler der nationalen und internationalen Spitzenklasse hervor. Den ersten internationalen Erfolg für den SC Lenggries errang Traudl Treichl. Bei der WM 1974 in St. Moritz gewinnt sie Silber im Riesenslalom. Es blieb Kaspar Gilgenreiner vorbehalten, die erste Goldmedaille für den SC Lenggries zu holen. Bei der Juniorenweltmeisterschaft 1988 im italienischen Madonna di Campiglio gewann er den Abfahrtslauf. Ein Jahr später durfte sich „Michi“ Gerg beim Super G in Vail/USA über den Gewinn der Bronzemedaille freuen. In den 90er Jahren stellten sich immer mehr Erfolge ein. Nach Michaela Gerg waren es namentlich Martina Ertl und Hilde Gerg, die in der absoluten Weltspitze mitfahren konnten. Später folgten dann noch Annemarie Gerg, Christine Gerg, Elisabeth Kögl, Hans Probst, Andreas Ertl und Florian Eckert, die bei Deutschen Meisterschaften, Europacuprennen, Junioren-WM oder im Weltcup auf's Stockerl fuhren.

Martina Ertl und Hilde Gerg wurden vielfache Weltcupsiegerinnen, Weltmeister, Deutsche Meister und die „wilde Hilde“ von der Tölzer Hütte durfte sich 1998 bei der Olympiade in Nagano sogar die Goldmedaille umhängen lassen. Der größte Erfolg war die Goldmedaille im Teamwettbewerb 2005 in Bormio. Vier der sechs Athleten kamen vom Skiclub Lenggries: Martina Ertl, Hilde Gerg, Andreas Ertl und Florian Eckert. Heidi Zacher ist im Ski-Cross das Aushängeschild mit zahlreichen Weltcup-Siegen, Olympia- und Weltmeisterschaftsteilnahmen.



## Die Loipen

Wenn die Urlauber und Ausflügler nicht beim Skifahren sind, dann sind sie beim Langlaufen! Einen regelrechten Boom erleben die zahlreichen Loipen in und um Lenggries. So beliebt ist dieser Sport deshalb geworden, weil praktisch alle Jahrgänge daran Spaß haben und weil die Isarwinkler Loipen keine großen Anforderungen an das Können der Loipen-Fans stellen. Vorwiegend leicht sind sie, kaum Steigungen und meist in herrlicher freier Aussichtslage. Gepflegt werden die Lenggrieser Loipen mit modernen Maschinen, bei Bedarf täglich und oft in mehreren Spuren nebeneinander. Die Benutzung der Lenggrieser Loipen ist für Gäste mit der Lenggrieser Gästekarte kostenlos.



### Informationen

Loipenpläne sind in der Tourist Information erhältlich oder stehen online über unseren Tourenplaner zur Verfügung unter [www.lenggries.de](http://www.lenggries.de)



## Skating-Spur

Auf den Isarwinkler Loipen wird der diagonale Laufstil sowie die Skatingtechnik betrieben. Die zwei Skating-Loipen beginnen an der Alten Talstation. Die 14 km-Skating-Loipe parallel zur klassischen Loipe „Wegscheid-Schwarzenbachtal“ Richtung Süden und die 8 km-Skating-Loipe in Richtung Norden, die zunächst parallel zur Loipe „Schlegldorf“ verläuft, dann die 10er-Loipe verlässt und über kurze Steigungen und Gefällestrecken in weitem Bogen wieder zurückführt.

## Nachtloipe - Langlaufspaß unter Flutlicht

Der durch Flutlicht beleuchtete, 2 km lange Rundkurs befindet sich am Parkplatz bei den Gilgenhöfen 4. Die Loipe ist sehr beliebt für kleine Einheiten und vor allem auch für Anfänger bestens geeignet. Natürlich ist die kleine Runde aber auch für sportlichere Langläufer geeignet, die in die Dunkelheit hinein noch ein paar Trainingsrunden drehen möchten. Die Nachtloipe ist täglich von 17.00 – 22.00 Uhr geöffnet. Das Flutlicht kann durch einen Lichtschalter aktiviert werden.

### Informationen

Bitte beachten Sie auch immer die tagesaktuellen Informationen in unserem Schneebericht unter [www.lenggries.de](http://www.lenggries.de) !



POWERED BY



- MINIBOARDER AB 6 JAHRE
- EIGENER SNOWPARK AM BRAUNECK
- K2 TESTCENTER & SNOWBOARDVERLEIH
- FREESTYLE & FREERIDE - CAMPS
- SPLITBOARDVERLEIH & TAGESTOUREN
- ANFÄNGER & FORTGESCHRITTENEN KURSE

Schneesturm Snowboardschule | Lenggries | 08042 56 91 54  
[www.schneesturm-lenggries.de](http://www.schneesturm-lenggries.de)



## Langlaufloipen:

### Lenggries · Schlegldorf · Arzbach

#### 2 km Rundkurs (Nachtloipe von 17.00 – 22.00 Uhr)

Der 2 km Rundkurs ist sehr beliebt für kleine Einheiten.

<b>Klassisch, Skating</b>	<b>Länge:</b> 2,1 km
<b>Start:</b> bei Gilgenhöfe 4 (nördl. Alte Talstation)	<b>Höhenmeter:</b> 30 Hm
<b>Ziel:</b> bei Gilgenhöfe 4 (nördl. Alte Talstation)	<b>Anforderung:</b> einfach

#### 5 km Rundkurs

Eine leichte, schöne Skating und Klassische Loipe, die sich hervorragend für Anfänger und auch Fortgeschrittene eignet.

<b>Klassisch, Skating</b>	<b>Länge:</b> 4 km
<b>Start:</b> bei Gilgenhöfe 4 (nördl. Alte Talstation)	<b>Höhenmeter:</b> 30 Hm
<b>Ziel:</b> bei Gilgenhöfe 4 (nördl. Alte Talstation)	<b>Anforderung:</b> einfach

#### Lenggries · Schlegldorf

Herrlicher Skatingkurs von Lenggries nach Schlegldorf

<b>Skating</b>	<b>Länge:</b> 9,3 km
<b>Start:</b> bei Gilgenhöfe 4 (nördl. Alte Talstation)	<b>Höhenmeter:</b> 130 Hm
<b>Ziel:</b> bei Gilgenhöfe 4 (nördl. Alte Talstation)	<b>Anforderung:</b> mittel

#### Lenggries · Schlegldorf

Diese Loipe ist ganz besonders beliebt bei unseren klassischen Langläuffans.

<b>Klassisch</b>	<b>Länge:</b> 10 km
<b>Start:</b> bei Gilgenhöfe 4 (nördl. Alte Talstation)	<b>Höhenmeter:</b> 120 Hm
<b>Ziel:</b> bei Gilgenhöfe 4 (nördl. Alte Talstation)	<b>Anforderung:</b> mittel

#### Lenggries · Schlegldorf · Arzbach

Wunderschöne Loipe bis Arzbach

<b>Klassisch</b>	<b>Länge:</b> 15,4 km
<b>Start:</b> bei Gilgenhöfe 4 (nördl. Alte Talstation)	<b>Höhenmeter:</b> 170 Hm
<b>Ziel:</b> bei Gilgenhöfe 4 (nördl. Alte Talstation)	<b>Anforderung:</b> mittel

### Lenggries · Wegscheid

Landschaftliche Traumloipe für den klassischen Langläufer und Skater.

#### Lenggries · Wegscheid

<b>Klassisch, Skating</b>	<b>Länge:</b> 3,5 km
<b>Start:</b> Alte Talstation	<b>Höhenmeter:</b> 50 Hm
<b>Ziel:</b> Draxlhang Wegscheid	<b>Anforderung:</b> mittel

**Wegscheid · Schwarzenbachtal****Klassisch, Skating**

**Start:** Draxlhang Wegscheid  
**Ziel:** Draxlhang Wegscheid

**Länge:** 7 km  
**Höhenmeter:** 150 Hm  
**Anforderung:** mittel

**Gaißbach**

Sonnige Wanderloipe durch die Natur- und Heckenlandschaft.

**Klassisch**

**Start:** Untermberg Parkplatz Sunntratt,  
 Nähe Reiserlift  
**Ziel:** Gaißbach-Mühl (Nähe Rathaus; Bahnstation Gaißbach)

**Länge:** 7 km  
**Höhenmeter:** 50 Hm  
**Anforderung:** einfach

**Tannern · Jachenau**

Landschaftlich reizvolle Loipen, teilweise im Flussbett der Jachen.

**Tannern · Jachenau Rundkurs****Klassisch**

**Start:** Tannern  
**Ziel:** Tannern

**Länge:** 23 km  
**Höhenmeter:** 50 Hm  
**Anforderung:** mittel

**Tannern · Jachenau Rundkurs****Skating**

**Start:** Tannern  
**Ziel:** Tannern

**Länge:** 17 km  
**Höhenmeter:** 50 Hm  
**Anforderung:** mittel

**Fall · Vorderriß · Wallgau**

Schöne Loipe in besonders schneesicherer Lage

**Fall · Vorderriß****Klassisch**

**Start:** Großsparkplatz Fall  
**Ziel:** Gasthof Post, Vorderriß

**Länge:** 9 km  
**Höhenmeter:** 20 Hm  
**Anforderung:** mittel

**Vorderriß · Wallgau****Klassisch, Skating**

**Start:** Gasthof Post, Vorderriß  
**Ziel:** Wallgau

**Länge:** 17 km  
**Höhenmeter:** 70 Hm  
**Anforderung:** mittel

**Engtal**

Eine der landschaftlich schönsten Loipen in einer Höhenlage von 1.000 - 1.200 m.

**Hinterriß · Eng****Klassisch**

**Start:** Alpengasthof Post, Hinterriß  
**Ziel:** Eng

**Länge:** 13 km  
**Höhenmeter:** 270 Hm  
**Anforderung:** mittel

**Informationen**

**Loipenpläne** sind in der Tourist Information erhältlich oder stehen online über unseren Tourenplaner zur Verfügung unter [www.lenggries.de](http://www.lenggries.de)

**LANGLAUFSCHULEN MIT VERLEIH:**

**hiSki** · Martin Gerner, Gilgenhöfe 9, Tel. 08042 4240

**Langlaufschule Light Lines** · Stefan Jaud, Gilgenhöfe 4 (an der Loipe Nord), Tel. 0176 70298080

**Skischule Lenggries** · Thomas Meßmer & Söhne, Am Draxlhang, Tel. 08042 3636

**Skischule Ecki Kober** · Untermurbach 22, Tel. 08042 974970

**Skischule Michi Gerg** · Gilgenhöfe 29 c und Bergbahnstr. 1, Tel. 08042 972674

**MEDITATIVES LANGLAUFEN IN LENGGRIES:**

Innerhalb zwei-drei Stunden erkunden Teilnehmer mit einem Profi die Landschaft, Loipen und sich selbst. Langsam geht es voran. Langsam und gleichmäßig im Diagonalschritt. Wer mit Stefan Jaud durch die Loipen gleitet, verabschiedet sich von Geschwindigkeitsrekorden, Wettkampfgedanken und sportlichen Höchstleistungen. Denn bei ihm heißt es „Langlaufen mal anders“. In zweitägigen Kursen nimmt der ehemalige Biathlet und Leiter der Lenggrieser Langlaufschule „Light-Lines“ Teilnehmer mit auf eine Reise durchs winterliche Tölzer Land – und zu sich selbst. Ziel ist es, den Alltag hinter sich zu lassen und durch Bewegung und innere Einkehr sein persönliches Empfinden wieder neu zu entdecken. Termine nach Vereinbarung.



Abseits von Wegen und Pisten erleben Sie die Natur im Winter in ihrer ganzen Schönheit.

## Rodelmöglichkeiten

Eine richtige Rodelbahn mit Steilkurven etc. gibt es nicht, aber so mancher Weg zu einer Hütte eignet sich vorzüglich für eine lustige kurze Rodelpartie (auf eigene Gefahr).

### Rodelbahn „Milchhäusl“ Tel. 08042 4774

Für den, der einen eigenen Schlitten dabei hat, wartet der Weg nach dem Milchhäusl bis zum Draxllift / Wegscheid (auch für Kinder ungefährlich). Zum Milchhäusl ab Draxllift 25 min. Fußweg – Länge der Rodelbahn: ca. 1,5 km (leicht). Schlittenverleih: Skischule Lenggries am Draxl-Lift, Tel. 08042 3636

### Rodelbahn „Reiseralm“ Tel. 08042 8302

Ausgangspunkt Brauneck-Bergbahn Parkplatz, Aufstieg links von der Bergbahn ca. 30 Minuten zur Reiseralm. Die Rodelbahn hat eine Länge von 1,6 km und einen Höhenunterschied von ca. 200 m. Sie ist somit leicht zu befahren. Schlittenverleih: Skischule Isarwinkel (an der Bergbahn), Tel. 08042 501959

### Rodellift am Brauneck Tel. 08042 972400

Nachrodeln mit Flutlicht am Brauneck für Firmen- und Gruppenevents ab ca. 15 Personen. Mit speziell umgebauten Rodeln geht es ganz bequem am Streidlift bergauf. Oben angekommen, mit Blick über ganz Lenggries, geht es anschließend rasant auf der präparierten Piste ins Tal. Die Schlitten sind mit einem speziellen Sicherheits-/Bremsystem ausgestattet, so dass niemand überfordert wird. Auf Wunsch können Firmen & Gruppen ein Abschlussrennen mit Siegerehrung dazu buchen und ihren Abend bei einem netten Teamessen im nahegelegenen Restaurant ausklingen lassen. Buchbar unter Tel. 08042 972400 oder [www.rodeln-lenggries.de](http://www.rodeln-lenggries.de)

## Eislaufen

### Eisplatz Lenggries

Allgemeiner Lauf mit Musik: Mo. - So. 13 - 17 Uhr  
 Preise: Erwachsene 3 Euro · Kinder 2 Euro · Leihgebühr Schlittschuhe 5 Euro  
 Auskunft Eiszustand: Tel. 08042 918080  
 Auskunft Eisvermietung: Tel. 08042 918080 oder 08042 1376, Lindner Georg

### Kunsteisstadion Bad Tölz

Öffentlicher Eislauf jeden Sa. und So. 14.00 - 15.30 Uhr.  
 In den Ferien täglich von 14.00 - 15.30 Uhr (von Ende Oktober bis Ende März)

## Schneeschuhwandern

Schneeschuh-Wandern erfreut sich immer größerer Beliebtheit bei Jung und Alt, Einzelpersonen, Familien, Gruppen und Firmen-Incentives. Jeder kann es, der wandern kann. Es erfordert keinerlei Schulung, keinerlei Spezialausrüstung, nur die gängige Wanderausrüstung. Schneeschuhe und Stöcke werden von unseren Veranstaltern gestellt. Sowohl in der sportiven als auch in der ruhig-beschaulichen Art bietet Schneeschuh-Wandern idealen Zugang zu fantastischem Wintererlebnis und Wintergenuss. Die Wanderungen vermitteln in der grandiosen Naturszenerie des Isarwinkels, des Vorkarwendels und Karwendel-Gebirges beglückende Momente:

- ... Einsamkeit, nichts als Weite, Schnee und kristallklare Luft
- ... sich rhythmisch bewegen, tief durchatmen
- ... Abstand gewinnen, Körper und Geist in Balance bringen
- ... die natürliche Kraft der Berge und Wälder, Gebirgsbäche und Schluchten, die Ruhe in sich aufnehmen – wie gut das tut!

## Informationen

**Schneeschuhwanderungen** werden von mehreren Lenggrieser Veranstaltern in der Wintersaison täglich unternommen. Flyer erhältlich in der Tourist Information Lenggries.

### SCHNEESCHUHWANDERN:

**Schneekristall** · Tel. 0172 6989468

**Litschis Bergwelt** · Tel. 0179 4532583

**Lenggrieser Bergerlebnis** · Tel. 0171 3811951

**MoJo Events** · Herwarthstr. 16 a, Tel. 0162 7800393

**Naturesports** · Tel. 08042 5633067

**Skischule Michi Gerg** · Tel. 08042 972674



*In kristallklarer Luft, eingepackt in dicke Decken, mit dem Pferdeschlitten durch verschneite Landschaft.*



*Wildfütterung in freier Natur und im Gehege.*

## Pferdeschlittenfahrten

Nicht nur bei schönem Wetter, nein, gerade wenn es richtig schneit sollte man einmal eine Pferdeschlittenfahrt erleben. Immerhin 6 Gespanne stehen bereit. Nicht in Lenggries beginnt so eine 9 km lange Pferdeschlittenrunde, sondern direkt ab dem Bauernhof.

Die Schlitten fassen zwischen zwei und acht Personen, je nachdem, welchen Sie gerade brauchen. Die Abfahrtszeiten können Sie meist selbst festlegen – ob Vormittag oder Nachmittag. Nur an den Feiertagen und während der Ferienzeiten gibt es feste Abfahrtszeiten wie 10.00 Uhr, 13.00 Uhr und 15.00 Uhr. Eine Rundfahrt dauert ca. 1 ½ Stunden, Sie erhalten warme Decken zum Reinkuscheln.

### Informationen

#### Reservierungen nehmen gerne folgende Anbieter entgegen:

Lamprechthof · Fam. Bichlmair, Untermurbach 26, Tel. 0171 8586906

Hanslkaspar · Fam. Reiser, Hellerschwang 3, Tel. 08042 5388

Steinhauser · Fam. Bichlmair, Mühlbach 19, Tel. 08042 8127

## Wildfütterungen

Täglich können Besucher im Winter auf der Reiser Alm die Hirschherde selbst füttern. Ein dafür eingerichteter Automat, der mit artgerechtem Wildfutter aus der Region befüllt ist, macht es möglich. Ein ganz besonderes Erlebnis für Groß und Klein.

### Informationen

#### WILDGEHEGE REISER ALM:

Wildtierfütterung an der Reiseralm ist täglich rund um die Uhr möglich.

Das Futter kann am Automaten gekauft werden.

Tel. Reiseralm 08042 8302

#### KOSTENLOSE WILDFÜTTERUNG IN VORDERRIß:

**Tipp:** Fernglas mitnehmen! Mittwochs und Freitags von ca. Ende Dezember bis Mitte Februar · Treffpunkt: 15.30 Uhr am Parkplatz, 700 m nach dem „Gasthof Post“ in Vorderriß. Später ankommende Besucher müssen leider abgewiesen werden.

Informationen auch unter Tel. 08042 5008-800

# WILLIBALD

Dipl. Ing. KILIAN

Gute Ideen für Ihre Baustelle!

Wir bauen,  
stellen her,  
gestalten, liefern,  
planen, beraten –  
und bilden aus.



Steine und Findlinge aus  
Lenggries



## Kilian Willibald GmbH

Straßenbau – Rohrleitungsbau – Tiefbau  
Kies- und Schotterwerk – Transportbeton  
Steinbruch – Wasserbauer – Mauersteine  
Abbruch – Entsorgung – Recycling  
Garten- und Landschaftsbau – Findlinge  
Ingenieurleistungen – Kommundienste

Schlegldorf 75 · 83661 Lenggries · Tel. 08042/5055-0  
Fax 08042/4466 · [www.kilian-willibald.de](http://www.kilian-willibald.de)

## Freizeitanbieter im Winter



### Skischule Ecki Kober

Lernen mit Qualität · Ski alpin, Snowboard,  
Langlauf, Telemark · Verleihstation · Zwergerl  
ab 3 Jahre starten jederzeit in der Villa Lustig  
Jaudenhang · Untermurbach 22  
83661 Lenggries-Wegscheid · Tel. 08042 974970  
[info@skischule-kober.de](mailto:info@skischule-kober.de)  
[www.skischule-kober.de](http://www.skischule-kober.de)



### Schneesturm Snowboardschule

Snowboardschule seit mehr als 20 Jahren! Mit  
Funpark! Kurse, Privatstunden für jedes Alter  
und Können, Freeride-/Freestylecamps  
Am Jaudenhang · 83661 Lenggries  
Tel. 08042 569154 oder 0176 24705864  
[info@schneesturm-lenggries.de](mailto:info@schneesturm-lenggries.de)  
[www.schneesturm-lenggries.de](http://www.schneesturm-lenggries.de)

## Informationen

Weitere Skischulanbieter finden Sie auf der Seite 78.





## Was B'sonders

Echte Romantik – ja, das klingt ein wenig nach Klischee. Aber was sollen wir machen? In Lenggries ist es einfach wahr: So viele urige Hütten mit gemütlichen Stuben und sonnigen Terrassen, mit grandiosem Bergblick und besten Brotzeiten wie in unserem Urlaubsparadies finden Sie selten auf einmal.





Nach einer erlebnisreichen Wanderung schmeckt die Brotzeit auf der Alm besonders gut.

Wer wandert, braucht ein Ziel – einen besonders schönen Weg, einen beeindruckenden Gipfel oder einfach eine zünftige Alm. Wenn dann noch eine Brotzeit mit hausgemachtem Bergkäse, frischer Butter und gutem Brot dort wartet, fehlt nichts mehr zum Glücklichein. Alleine auf dem Lenggrieser Hausberg Brauneck laden acht urige Hütten zur Einkehr ein. Die Stie-Alm etwa, ein bewirtschafteter Bergbauernhof, der abgeschieden auf einem idyllischen Hochplateau liegt, bewirbt seine Gäste nicht nur mit echten Schmankerln. In einer Almkäserei kann man sogar hinter die Kulissen blicken. Einen Schaukräutergarten, einen Barfußweg und eine Kneipp-Anlage gibt es außerdem.

Übernachtungsmöglichkeiten, Sonnenterrassen und gemütliche Stuben – die Vielfalt der Angebote ist fast so groß wie die Dichte an Hütten im Isarwinkel. Viele der Almen und Hütten sind ganzjährig bewirtschaftet, so dass auch im Winter genügend Möglichkeiten für den überaus wichtigen Einkehrschwung beim Skifahren oder Snowboarden, beim Langlaufen oder Winterwandern offenstehen. Egal, ob Sie mit dem Kinderwagen eine Alm ansteuern, mit der Bergbahn den Weg etwas abkürzen oder ganz sportlich unterwegs sind: Genießen Sie die vielfältigen regionalen Produkte von unseren Almen und Bauernhöfen, vom Ziegen- bis zum Bergkäse, von Kräutern und Honig bis zum Kräuterlikör „Hirschkuss“.

## Brauneck-Gebiet



### Strasser Alm am Brauneck

Sonnenterrasse mit Panoramablick, 50 Sitzplätze in der Hütte, bodenständige Küche, keine Übernachtungsmöglichkeit

**Im Sommer erst ab August geöffnet!**

**Kein Ruhetag, jedoch bei Regen geschlossen!**

Tel. Hütte 08042 3123 · Tel. privat 08042 501436  
Ertlhöfe 15 · Lenggries

### Weitere Hütten:

**Reiser Alm** Zimmer und Bettenlager für max. 24 Gäste, Gaststätte Montag und Dienstag Ruhetag, Tel. 080428302

**Brauneck-Gipfelhaus (Deutscher Alpenverein)** Zimmer und Lager für max. 82 Pers., Montag und Dienstag Ruhetag, Tel. 08042 8786

**Flori-Hütte** Zimmer und Bettenlager, max. 40 Personen, im Winter kein Ruhetag, im Sommer Montag bis Donnerstag, Tel. 08042 8900

**Kotalm** ganzjährig bewirtschaftet, im Winter kein Ruhetag, im Sommer Montag bis Mittwoch Ruhetag, Tel. 08042 9742168

**Panorama-Restaurant Brauneck-Bergstation** (Aufgrund eines Pächterwechsels sind Änderungen der Öffnungszeiten möglich) im Winter kein Ruhetag, im Sommer Donnerstag Ruhetag, Tel. 08042 501250

**Stie-Alm** (Idealhang-Hütte) ÜN bis zu 60 Personen in Zweibettzimmern und Lager, im Sommer Montag und Dienstag Ruhetag, im Winter kein Ruhetag, Tel. 08042 2336

**Tölzer Hütte** keine Übernachtungsmöglichkeit, im Sommer Montag Ruhetag, im Winter kein Ruhetag Tel. 08042 8732

**Quengeralm** ÜN Gruppen ab 20 Personen im Lager, im Sommer Dienstag bis Donnerstag Ruhetag, im Winter kein Ruhetag, Tel. 08042 5079205

## Keilkopf

**Denkalm** ohne Übernachtungsmöglichkeit, Mittwoch und Donnerstag Ruhetag, Tel. 08042 2770

## Strasser Alm Brauneck



Sonnenterrasse mit Panoramablick  
50 Sitzplätze in der Hütte  
bodenständige Küche in gemütlicher Almhüttenatmosphäre

**Wir freuen uns auf Sie – Ihre Familie Müller**  
Hütte Tel. 0 80 42 - 31 23 · privat Tel. 0 80 42 - 50 14 36

## Seekar • Schönberg • Fockensteingebiet

**Auer-Alm** bewirtschaftet, ohne Übernachtungsmöglichkeit, Montag Ruhetag,  
Tel. 08022 83600

**Lenggrieser Hütte am Seekar** (Deutscher Alpenverein) bewirtschaftet, Matratzenlager, max. 52 Personen, Mai bis Oktober kein Ruhetag, November bis April Montag und Dienstag Ruhetag, (Notlager für 7 Pers.), Tel. 08042 5633096

**Tegernseer Hütte** ÜN max. 21 Lager, kein Ruhetag, im Winter geschlossen,  
Tel. 08029 287

## Längental

**Hintere Längentalalm** teilbewirtschaftet, nur zur Almzeit (Mitte Mai bis Mitte Oktober) offen, nur bei schönem Wetter geöffnet

**Kirchstein-Hütte** bewirtschaftet, Zimmer, max. 40 Personen, Freitag, Samstag, Sonntag und an Feiertagen geöffnet, Tel. 0172 8527795

## Benediktenwand

**Tutzinger Hütte** (Deutscher Alpenverein), bewirtschaftet Ende April bis Anfang November, kein Ruhetag, Zimmer und Lager, max. 110 Personen, Tel. 0175 1641690

## Karwendel • Fall / Vorderriss

**Kaiser-Hütte – Rifßbachtal** Tirol, bewirtschaftet von Mai bis Oktober, Mi. Ruhetag,  
Tel. +43 (0) 5245 224

**Oswaldhütte – Rifßbachtal** ohne Übernachtungsmöglichkeit, April bis Oktober täglich ab 10 Uhr geöffnet, kein Ruhetag

**Tölzer Hütte** – Scharfreiter (Deutscher Alpenverein) Zimmer und Lager, max. 70 Personen, nur im Sommer, Tel. +43 (0) 69910299302

(Für Alpenvereinshöhlen wird empfohlen, einen Schlafsack mitzunehmen)

**Die Familie Schwaab heißt Sie herzlich willkommen!**

Sie möchten Ihren Urlaub in gem. Atmosphäre verbringen, aber nicht auf Komfort verzichten? Dann sind Sie bei uns „goldrichtig“! Im Winter steigen Sie beinahe vor unserer Haustür in die Loipe ein, im Sommer befinden Sie sich innerhalb von 5 Gehminuten an verschiedenen Wanderwegen.

Für Ihr leibliches Wohl sorgt bei uns der Chef persönlich, frisch, regional und hausgemacht lautet seine Devise.

**DZ/EZ mit Bad/DU/WC • großzügige Fewos • Vierbeiner willkommen**

Dorf 8 ½ • 83676 Jachenau • Tel. (08043)910-0 • geöffnet: Do. bis So., in den bayerischen Ferien Mi. bis So. • [www.gasthof-jachenau.de](http://www.gasthof-jachenau.de)

BEKLEIDUNGSHANDEL  
**BERLAND**



**Lagerverkauf Jachenau**



**DAVE 26.**

**CMP**

**REGATTA**  
GREAT OUTDOORS

**HAI X**

**Abverkauf von Outdoor- und  
Freizeitkleidung/Schuhe**

**Abverkaufsware stark reduziert!**

Sie finden uns direkt an der Hauptstraße  
in 83676 Jachenau, Bäcker 26  
Öffnungszeiten auf [www.lagerverkauf-jachenau.de](http://www.lagerverkauf-jachenau.de)



**Landerermühle**

**CAFÉ-GÄSTEHÄUS**  
Lenggries - Oberbayern

Ihr Ausflugsziel für genussvolle Stunden

- gemütliche Gaststube & großzügige Sonnenterrasse
  - hausgebackene Kuchen & Torten seit 50 Jahren
  - durchgehend regionale Speisen
  - komfortable Zimmer & Ferienwohnungen, Sauna, Spielplatz
  - Direkt am neuen Radweg Richtung Jachenau
  - Öffnungszeiten von 12:00 - 18:30 Uhr (Ruhetage Mi. u. Do.)
- Betriebszeiten können nach Saison variieren.**

Leger 2  
83661 Lenggries  
Tel. 08042 2485  
[www.landerermuehle.de](http://www.landerermuehle.de)



## Abenteuer ...

Was mögen Kinder am liebsten? Draußen toben, Hasen und Kälber streicheln, Aufregendes entdecken und Neues ausprobieren? Genau! Und darum ist Lenggries auch ein echtes Kinderparadies. Jeder Tag bringt ein neues Abenteuer – im Winter genauso wie im Sommer.





*Ferien auf dem Bauernhof sind für Kinder das Größte.  
Gut, dass wir in Lenggries so viele davon haben. Und alle  
freuen sich ganz narrisch auf Ihren Besuch.*

## Lenggries – das Kinderparadies ...

Urlaub auf dem Bauernhof ist für Kinder Ferienfeeling pur. Und die Eltern freuen sich, dass sie derweil Zeit haben. Wenn genug Ziegen geherzt und Katzen herumgetragen wurden, gibt es noch eine Menge anderer Familienabenteuer: Freunde der rasanten Fahrt wählen in der Freizeitanlage Brauneck das stabile Dreirad „Bullcart“ für die Talfahrt. Für Rodeln mit Tempolimit steht dagegen der „Jaudenhangflitzer“. Schon Kinder ab vier Jahren können hier als Co-Pilot der Eltern sicher bergab rauschen – mit Schlitten auf einer Aluschiene.

Weitere Balanceakte können Jugendliche beim Kanu fahren oder beim Rafting auf der Isar testen. Minigolf, Radeln entlang der Isar oder Baden im Naturfreibad und im Familienbad „Isarwelle“ gehen sowieso immer.

Ein Streichelgehege mit Hasen, Walliser Schwarznasenschafen, Ziegen und Hühnern finden die Kinder beim „Jaegers“ neben der Brauneck-Talstation. Auf dem großen Abenteuer-Spielplatz mit Ritterburg, Schaukel, Riesentrampolin ist jede Menge Platz zum Toben.

Gerade für Familien mit Kindern bieten sich zahlreiche Alm-Wanderungen oder auch eine Wanderung am Natur-Erlebnis-Pfad Isar an. Nicht zuletzt legt das Kinderparadies Lenggries im Sommer ein Kinderprogramm mit vielen Angeboten und einem Kinderwanderpass auf.

Langweile kennen wir auch im Winter nicht. Immer ist etwas zu erleben und zu entdecken, bei der Wildtierfütterung, bei einer Pferdeschlittenfahrt, beim Rodeln oder beim Schneengel in den Schnee zaubern. Der Kinderskizirkus am Fuße des Brauneck bringt den Kleinen den Spaß im Schnee nahe und Top-Skischulen bieten unterschiedlichste Kurse für Große und Kleine an.

# Kinderferienprogramm 2026

Vorschau Juni bis Oktober

## Besuch bei der Bergwacht

Für die ganze Familie! · Mindestalter ohne Begleitung der Eltern 7 Jahre



## Entdeckungstour auf dem Gemüseacker

Empfohlen für Kinder von 5 bis 10 Jahre in Begleitung von mind. einem Erwachsenen · mind. 10 Teilnehmer, max. 16 Teilnehmer

## Besuch beim Bäcker (mit Brezenbacken)

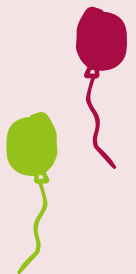
Ab 5 bis 12 Jahre · Max. 12 Kinder



## Besuch beim Metzger

... vom Fleisch zur Leberkäsemmel

Nur für Kinder (5 bis 10 Jahre) · mind. 4 Kinder, max. 8 Kinder



## Laternenwanderung für die ganze Familie

Max. 30 Teilnehmer · Kostenlos mit Gästekarte

## Der Natur auf der Spur

Für die ganze Familie! · Mindestalter ohne Begleitung der Eltern 6 Jahre

## Familien-Schatzsuche per GPS

Für die ganze Familie! · Ab 5 Teilnehmer · Mindestalter ohne Begleitung der Eltern 6 Jahre



## TIPPS FÜR REGENTAGE:

**Bilderbuchkino** in der Gemeindebücherei und **Abenteuer**

**Bücherei** – mit Rätselspaß · Ab 6 Jahre · Termine werden kurzfristig über die Tourist Information bekanntgegeben



## Besuch im Heimatmuseum Lenggries

Der pfiffige „Flößer Anderl“ erklärt euch, wie man z. B. einen Schmarrn zubereitet oder was der Begriff „Geldkatze“ bedeutet.



## Informationen und Anmeldung

Das aktuelle Kinderferienprogramm mit Kinder-Ortsplan ist in der **Tourist Information erhältlich oder unter [www.lenggries.de](http://www.lenggries.de).**

**Achtung! Anmeldung in der Tourist Information Lenggries erforderlich:**  
Tel. 08042 5008-800

\* Änderungen vorbehalten – Termine und Details siehe unter [www.lenggries.de](http://www.lenggries.de)



## Wohltuend

Wo die Natur so schön ist und die Luft so frisch wie bei uns in Lenggries, da lässt es sich einfach gut sein. Die Seele darf baumeln, der Blick schweifen und der Kopf den Alltag hinter sich lassen. Wer sich noch mehr Gutes gönnen möchte, findet hier bei uns viele Möglichkeiten.





*Gesundheit und Erholung sind von jeher mit dem Urlaub in den Bergen verbunden. Besonders erholsam ist eine Pause auf einer der blühenden Almwiesen.*

Für das Wohlbefinden ist Bewegung in der freien Natur immer eine gute Idee. Wandern, Radeln, Langlaufen, Rodeln machen besonders viel Spaß, wenn auch noch die Umgebung passt. Lenggries mit seiner Bergwelt, den schönen Tälern, Wiesen, Wäldern und Almen ist geradezu ideal. Nicht umsonst ist Lenggries Teil der KräuterErlebnisRegion. Kräuter riechen, fühlen, schmecken – unter diesem Motto finden sich Kräuterstempelmassagen, Kräuterwanderungen, Erlebnisführungen und Workshops, in denen Sie Kräuterkosmetik, Kräutressig oder Kräuterfrischkäse herstellen können.

Besonders gesund sind Ausdauersportarten wie etwa Langlaufen oder Nordic Walking. Durch die rhythmische und harmonische Bewegung in unserer paradiesischen Bergluft werden alle Zellen mit Sauerstoff versorgt, die Ausdauer verbessert, Herz und Kreislauf gestärkt. Der AOK-Nordic Walking Parcours Lenggries umfasst insgesamt acht leichte bis schwere Strecken und ist mit 66 Kilometern sowie 2.000 Höhenmetern der größte Parcours im bayerischen Alpenraum.

Sie möchten noch mehr für sich tun? Wie wäre es mit Fasten im Isarwinkel oder ayurvedischen Ganzkörpermassagen, mit medizinischen Anwendungen und Gymnastik oder Fußreflexzonenmassagen? Medizinische Fußpflege, Maniküre, Pediküre und Kosmetikbehandlungen sowie Saunen und Solarien runden das weitgefächerte Wellnessprogramm Ihres Urlaubsparadieses Lenggries ab.

  
**Holzerhof**

FERIENWOHNUNGEN · WELLNESSALM

350 m<sup>2</sup>  
Wellness



**Kennen Sie das Gefühl für immer bleiben zu wollen?**  
Unsere 4 Ferienwohnungen und 350 m<sup>2</sup> große Wellnessalm laden zum verweilen und Ruhe finden ein.

Schalten Sie ab im sprudelndem **HotPot**, schwitzen Sie die Sorgen des Alltags in unserer **Bio Sauna** heraus, entspannen Sie sich bei einem wohltuenden **Dampfbad** und spüren Sie die Tiefenwärme mit exklusivem **Bergpanorama**.



*Wir heißen Tagesgäste herzlich Willkommen.*

**HOLZERHOF Ferienwohnungen & Wellnessalm**

Magdalena und Anton Reiser  
Hohenreuth 3, Lenggries

Tel. 08042 2975 | Email: [info@holzerhof.de](mailto:info@holzerhof.de)



## Informationen

### REISEBEGLEITUNG / REISEBERATUNG / TAGESTOUREN / REISENDE MIT HANDICAP + ANGEÖRIGTE:

Sozialpädagoge Christian Kuhlmann · Tel: 01794968416,  
e-mail: chris.kuhltime@gmail.com

### FASTEN:

Ute Merk · Tel. 08042 503814

### FUSSPFLEGE:

Wöhler Claudia · Brauneckstraße 5a, Tel. 08042 973680

### MED. FUSSPFLEGE:

Christine Bauer · Johann-Probst-Str. 15, Tel. 08042 973832

### HEILPRAKTIKER:

Michael Klitzen · Tel. 08042 2675

A. Ohly · Tel. 08042 4227

M. Gschwendtner · Tel. 08042 509535

Ulrike Leitner · Tel. 08042 917191

Ales Grojzdek · Tel. 08042 973887

Georg Heufelder · Tel. 08042 98639

### KOSMETIK:

Maike Neumann-Liebelt · Karl-Pfund-Weg 4, Tel. 08042 5642004

Wolf · Bahnhofstraße 14, Tel. 08042 2426

Caroline Hau · Tel. 0151 15522285

### KURANWENDUNGEN:

Zentrum für Frischzellentherapie · Brauneckstr. 8,  
Tel. 08042 974243

### KURGARTEN:

Stefan-Glonner-Straße

### MASSAGEN / PHY. THERAPIEN:

Wellness-Stüberl Elke Stern · Tel. 08042 978879

Andrea Exinger · Bahnhofplatz 2, Tel. 08042 4750

Massagepraxis Georg Heufelder · Marktstraße 6,  
Tel. 08042 98639

Physioteam Isarwinkel · Gilgenhöfe 9, Tel. 08042 9740190

Bittner Michael · Marktstr. 6, Tel. 08042 509610

Vogl Cornelia · Kyreinweg 16, Tel. 08042 978167

### SAUNA:

Wellnessalm im Holzerhof · Hohenreuth 3, Tel. 08042 2975

Hotel Jäger von Fall · Fall, Tel. 08045 130

### WELLNESSANGEBOTE:

Wellnessalm im Holzerhof · Hohenreuth 3, Tel. 08042 2975



## AUTO ZENS

KFZ Meisterbetrieb

### Ihr fairer Partner für alle Fabrikate

Tölzer Straße 35, 83661 Lenggries

Tel.: 08042.8901, Fax 08042.4793

email: service@auto-zens.de

[www.auto-zens.de](http://www.auto-zens.de)

www.alpenjaeger.de



Bahnhofstraße 15 · 83661 Lenggries · Tel. 0 80 42 / 87 01

Regionaler • Saftiger • Guad

Fruchtsäfte Wenig GmbH 

Umfangreiches Angebot an naturbelassenen  
Säften aus eigener Herstellung.

Schlegldorf 21a · Telefon 08042 2557 · Fax 08042 1531

Jetzt wirds auch online fruchtig unter: [www.fruchtsaefte-wenig.de](http://www.fruchtsaefte-wenig.de)

Montag bis Freitag 8.00 - 12.00 Uhr und 13.30 - 18.00 Uhr

Mittwoch-Nachmittag geschlossen · Samstag 8.00 - 12.00 Uhr



## PROBST

Haushaltswaren

- Töpfe & Pfannen aller Art
- Glas & Porzellan
- Gmundner Keramik
- Hochzeitstische
- Geschenkartikel
- Schlüsseldienst
- Tiroler Steinölprodukte
- Elektrokleingeräte für den Haushalt und vieles mehr

**Bahnhofstraße 2 83661 Lenggries**  
**Telefon 0 80 42/89 31 Telefax 0 80 42/44 45**

**E-Mail: [probst@haushaltswaren-lenggries.de](mailto:probst@haushaltswaren-lenggries.de)**  
**[www.haushaltswaren-lenggries.de](http://www.haushaltswaren-lenggries.de)**

## Gaststätten & Restaurants im Ortsbereich Lenggrries

83661 LENGGRIES	
<b>Altwirt</b> · Marktstr. 13, Tel. 08042 97320 · Mo. Ruhetag	F/GS
<b>Neuwirt</b> · Tölzer Str. 5, Tel. 08042 8993 · Di. Ruhetag	F5
<b>Dorfschänke</b> · Bachmairgasse 3, Tel. 08042 2108 · Mi. und Do. Ruhetag	F5
<b>Floßwirt</b> · Bahnhofstr. 1, Tel. 08042/9726065 · Mo. Ruhetag, Di. ab 14 Uhr geöffnet	G5
<b>Jaegers</b> · Gilgenhöfe 29 b, Tel. 08042 2239 · im Winter kein Ruhetag, Mai bis November Mo. und Di. Ruhetag außer feiertags	H9
<b>Gasthof Lenggrieser Hof</b> · Münchner Str. 3, Tel. 08042 50560 · Mi. und Do. Ruhetag	F6
<b>Coccinella Da Antonio</b> · Lerchkogelstr. 4, Tel. 08042 503657 · Mo. Ruhetag, Di. ab 17.30 Uhr geöffnet	H6
<b>Panorama Restaurant</b> · Brauneck-Bergstation, Tel. 08042 501250 · im Sommer Do. Ruhetag	
<b>Luna Piena</b> · Wegscheider Straße 3, Tel. 08042 9740094 · Di. Ruhetag, Fr. ab 17 Uhr geöffnet	G6
<b>d'Wirtschaft am Lenggrieser Bergcamping</b> · Gilgenhöfe 4, Tel. 08042 5641278 · Di. und Mi. Ruhetag	G8
<b>Laura's Stüberl – Restaurant &amp; Cocktailbar</b> · Karl-Pfund-Weg 6, Tel. 08042 9739360 · Mittwoch Ruhetag	F/GS

## Gaststätten & Bistros im Ortsbereich Lenggrries

83661 LENGGRIES	
<b>Sportstüberl</b> · Sportanlage 5, Tel. 0170 3167489	G8
<b>Evis Eckerl</b> · Isarstr. 4, Tel. 08042 9748322 · So., Mo. und Di. Ruhetag	G6
<b>Hirschbachstüberl</b> · Karwendelstr. 50, Tel. 08042 8312 · wochentags ab 16.30 Uhr, So. ab 15 Uhr geöffnet, Mo. Ruhetag	G5

## Cafés & Eisdielen im Ortsbereich Lenggrries

83661 LENGGRIES	
<b>Café Schwarz</b> · Münchner Str. 1, Tel. 08042 509999 · Di. und Mi. Ruhetag	F6
<b>Café Strehler</b> · Schützenstr. 7, Tel. 08042 1305 · So., Mo. und Feiertage Ruhetag	G6
<b>Bauernhofcafé</b> · Steinbach 3, Tel. 08042 501516 · Sa., So. und Mo. von 12.30 - 18.30 Uhr geöffnet	C5
<b>Brauneck Café</b> · Bahnhofplatz 2, Tel. 08042 501368 · So. Ruhetag	G5/6
<b>Eiscafé Cortina</b> · Tölzer Str. 2, nur im Sommer geöffnet	E6
<b>Eiscafé Venezia</b> · Karwendelstr. 7, Tel. 08042 3912 · von 10 - 21 Uhr geöffnet tagesaktuelle Infos siehe Google	G5
<b>Café Brot und Torte</b> · Isarstr. 8, Tel. 08042 9782762 · Mo. Ruhetag	F5
<b>Frühstückscafé Bergmoment</b> · Karwendelstr. 25, Tel. 08042 91750 · Mo. und Di. Ruhetag	G5

Änderungen und Reklamationen bitte an die Tourist Information Lenggrries, Tel. 08042 5008-800.

## Speiselokale & Cafés in der Umgebung

83646 ARZBACH	
<b>Arzbacher Hof</b> · Alpenbadstr. 20, Tel. 08042 8408 · Mi. und Do. Ruhetag, werktags ab 17 Uhr, Sa., So. und Feiertage ganztägig	A9
<b>Gasthof Kramerwirt</b> · Hauptstraße 22, Tel. 08042 9727990 · Mo. und Di. Ruhetag	A9
<b>Café Schusterpeter</b> · Kalkofenstraße 31, Tel. 08042 914990 · Mo. und Di. Ruhetag	A8

83661 LENGGRIES-FLECK	
<b>Landgasthof Zum Papyrer</b> · Fleck 5, Tel. 08042 5633077 · Mai - September kein Ruhetag, Oktober - April Mo. Ruhetag	M5

83661 LENGGRIES-FALL	
<b>Jäger von Fall</b> · Ludwig-Ganghofer-Str. 8, Tel. 08045 130	

83676 JACHENAU	
<b>Gasthof Jachenau</b> · Dorf 8, Tel. 08043 9100 · Mo. bis Mi. Ruhetag, in den bayr. Ferien Mi. ab 17 Uhr geöffnet	
<b>Schützenhaus</b> · Dorf 7 1/8, Tel. 08043 303 · Mi. Ruhetag	
<b>Landhotel zum Staffelmwirt</b> · Bäcker 16 1/9, Tel. 08043 918785 · Mo. und Do. Ruhetag 11.30 - 21 Uhr	
<b>Waldschänke</b> · Niedernach 55 1/2, Tel. 08043 397 · Do. und Fr. Ruhetag	
<b>Cafe u. Loipenstüberl „Beim Dannerer“</b> · Tannern 32 1/2, Tel. 08043 918889 · Fr. - So. von 11 - 18 Uhr geöffnet	
<b>Cafe 7 1/3</b> · Dorf 7 1/3, Tel. 08043 9993050 · Di. und Mi. Ruhetag	

83661 LENGGRIES-LEGER	
<b>Café Landerer Mühle</b> · Leger 2, Tel. 08042 2485 · Mi. und Do. Ruhetag	O6

83661 LENGGRIES-SCHLEGLDORF	
<b>Schweizerwirt</b> · Schlegldorf 83, Tel. 08042 8902 · Mo. und Di. Ruhetag	A/B9

83661 LENGGRIES-WEGSCHIED	
<b>Gasthof Pfaffensteffl</b> · Jachenauer Str. 75, Tel. 08042 2466 · Mi. Ruhetag, Mo., Di. und Do. ab 17 Uhr geöffnet, Fr., Sa. und So. ab 11 Uhr geöffnet	L5
<b>Jaudenstadl</b> · Untermurbach 22, Tel. 08042 8601 · im Sommer Di. Ruhetag, im Winter Di. ab 17 Uhr geschlossen	K8
<b>Landgasthof Eireiner's</b> · Jachenauer Str. 45, Tel. 08042 2162 · Mo., Di. und Mi. Ruhetag, Do. und Fr. ab 17.30 Uhr geöffnet	K5

83646 WACKERSBERG	
<b>Altwirt</b> · Dorfstraße 1, Tel. 08041 4812 · Mi. und Do. Ruhetag	
<b>WaldherrAlm</b> · Lehen 14, Tel. 08041 9520 · Mo. und Di. Ruhetag	

## Öffnungszeiten nur bei Skibetrieb

LENGGRIES-WEGSCHIED	
<b>Draxl-Stüberl</b>	L7
<b>Milchhäusl</b>	L9

Änderungen und Reklamationen bitte an die Tourist Information Lenggrries, Tel. 08042 5008-800.

**Kostenloser Skibus**

Fahrplan gültig voraussichtlich vom 25.12.25 bis 29.03.26 – nur bei Skibetrieb und wenn alle Lifte in Betrieb sind, Fahrplan ohne Gewähr!

Info Tel. 08042 5008-800 oder im Schneebericht unter [www.lenggries.de](http://www.lenggries.de)

Vormittag	täglich				Sa./So. u. Feiertage	täglich			
	08.11	08.41	09.11	09.41		10.11	10.41	11.11	
Zug von München an									
<b>Lenggries Bahnhof ab</b>	<b>08.17</b>	<b>08.47</b>	<b>09.17</b>	<b>09.47</b>		<b>10.17</b>	<b>10.47</b>	<b>11.17</b>	
Lenggries Rathaus	08.18	08.48	09.18	09.48		10.18	10.48	11.18	
Kirchplatz	08.19	08.49	09.19	09.49		10.19	10.49	11.19	
Tölzer Straße	08.20	08.50	09.20	09.50		10.20	10.50	11.20	
Lenggrieser Hof	08.21	08.51	09.21	09.51		10.21	10.51	11.21	
Alpenrose	08.22	08.52	09.22	09.51		10.22	10.52	11.22	
Alte Talstation/Loipen	08.24	08.54	09.24	09.54		10.24	10.54	11.24	
<b>Brauneck-Bergbahn</b>	<b>08.27</b>	<b>08.57</b>	<b>09.27</b>	<b>09.57</b>		<b>10.27</b>	<b>10.57</b>	<b>11.27</b>	
Alte Talstation/Loipen	08.28	08.58	09.28	09.58		10.28	10.58	11.28	
<b>Draxl/Jaudenlifte</b>	<b>08.33</b>	<b>09.03</b>	<b>09.33</b>	<b>10.03</b>		<b>10.33</b>	<b>11.03</b>	<b>11.33</b>	
Wegscheid Mitte			09.35				11.05		
Pfaffensteffl			09.36				11.06		
Brettonenbrücke			09.37				11.07		
Hohenwiesen			09.42						
Winkl			09.43						
Hellerschwang			09.44						
Fleck			09.45						
Anger			09.46				11.09		
Hirschbach Brücke			09.48				11.10		
Fockensteinstraße							11.11		
Kirchplatz							11.13		
Brettonenbrücke			09.52						
Pfaffensteffl			09.53						
Wegscheid Mitte			09.54						
<b>Draxl/Jaudenlifte</b>			<b>09.57</b>						
<b>Lenggries Bahnhof</b>			<b>10.07</b>			<b>10.43</b>	<b>11.17</b>	<b>11.43</b>	
Nachmittag	täglich								
<b>Draxl/Jaudenlifte</b>	<b>12.25</b>	<b>13.25</b>	<b>14.00</b>	<b>14.25</b>	<b>15.00</b>	<b>15.25</b>	<b>16.25</b>	<b>17.25</b>	
Wegscheid Abzw. Kotalm	12.26	13.26	14.01	14.26	15.01	15.26	16.26	17.26	
Alte Talstation/Loipen	12.30	13.30	14.05	14.30	15.05	15.30	16.30	17.30	
<b>Brauneckbergbahn</b>	<b>12.32</b>	<b>13.32</b>	<b>14.07</b>	<b>14.32</b>	<b>15.07</b>	<b>15.32</b>	<b>16.32</b>	<b>17.32</b>	
Alte Talstation/Loipen	12.33	13.33	14.08	14.33	15.08	15.33	16.33	17.33	
Alpenrose	12.35	13.35		14.35		15.35	16.35	17.35	
Café Strehler	12.37	13.37		14.37		15.37	16.37	17.37	
<b>Lenggries Bahnhof</b>	<b>12.38</b>	<b>13.38</b>		<b>14.38</b>		<b>15.38</b>	<b>16.38</b>	<b>17.38</b>	
Zug nach München ab	12.47	13.47		14.47		15.47	16.47	17.47	
<b>Rathaus</b>		<b>13.40</b>		<b>14.40</b>		<b>15.40</b>	<b>16.40</b>	<b>17.40</b>	
Kirchplatz		13.41		14.41		15.41	16.41	17.41	
Tölzer Straße		13.42		14.42		15.42	16.42	17.42	
Lenggrieser Hof		13.43		14.43		15.43	16.43		
Fockensteinstraße						15.46			
Hirschbachbrücke						15.47			
Anger						15.48			
Fleck						15.49			
Hellerschwang						15.50			
Winkl						15.51			
Hohenwiesen						15.52			
Brettonenbrücke						15.55			
Pfaffensteffl						15.56			
Wegscheid Mitte						15.57			
<b>Draxl/Jaudenlifte</b>			<b>14.13</b>		<b>15.13</b>	<b>16.00</b>			
Trattenbach								17.43	

■ = hält nur zum Aussteigen!

Bei schwierigen Witterungsverhältnissen oder starkem Verkehrsaufkommen kann es zu Verspätungen und Ausfällen kommen! Die Anschlüsse an die Züge können nicht garantiert werden! Wir bitten um Verständnis.

**Gesamtverkehr Lenggries Bahnhof – Brauneckbahn und zurück**

Haltestelle Mo.-Fr. außer Feiertage	F						Sa./So. u. Feiertage							
	364	395	364	353	395	364	364	364	395	364	364			
<b>Linie</b>														
<b>LEG 7 Lenggries Bahnhof</b>	<b>08.17</b>	<b>09.16</b>	<b>10.17</b>	<b>11.15</b>	<b>13.17</b>	<b>14.16</b>	<b>16.10</b>	<b>16.17</b>	<b>08.17</b>	<b>09.17</b>	<b>10.17</b>	<b>11.17</b>	<b>14.25</b>	
<b>LEG 7 Lenggries Kirchplatz</b>	08.18		10.18	11.16		14.17	16.11	16.18	08.18	09.18		11.18	14.26	
<b>LEG 7 Lenggries Tölzer Straße</b>	08.19		10.19	11.17		14.18	16.12	16.19	08.19	09.19		11.19	14.27	
<b>LEG 7 Lenggrieser Hof</b>	08.20		10.20	11.18		14.19	16.13	16.20	08.20	09.20		11.20	14.28	
<b>LEG 7 Alpenrose/Wegsch. Str.</b>	08.21	09.18	10.21	11.19	13.19	14.20	16.14	16.21	08.21	09.21	10.19	11.21	14.29	
<b>LEG 7 Lenggries Brauneckbahn</b>	08.24	09.21	10.24	11.22	13.22	14.23	16.17	16.24	08.24	09.24	10.22	11.24	14.32	
<b>und zurück</b>	S													
<b>Linie</b>					395	395	395					364	395	364
<b>LEG 7 Lenggries Brauneckbahn</b>					14.32	15.32	16.32					14.35	16.32	17.30
<b>LEG 7 Alpenrose/Wegsch. Str.</b>					14.35	15.35	16.35					14.38	16.35	17.33
<b>LEG 7 Lenggries Cafe Strehler</b>					14.37	15.37	16.37					14.40	16.37	17.35
<b>LEG 7 Lenggries Bahnhof</b>					14.40	15.40	16.40					14.41	16.40	17.36

S = Montag – Freitag an Schultagen • F = Montag – Freitag an schulfreien Tagen

■ = hält nur zum Aussteigen!

**Der Bergbus fährt nur in der Sommersaison vom 6. Juni bis 11. Oktober (Montag bis Freitag nur 8. Juni bis 2. Oktober)**

**Linie 369 BergBus Lenggries – Eng/Tirol und zurück**

Haltestelle Mo.-Fr. außer Feiertage	Sa./So. u. Feiertage													
	07.18	08.18	09.30	10.30	14.30	16.18	17.28	07.22	08.22	09.34	10.34	14.34	16.22	17.32
<b>LEG 7 Lenggries Bahnhof</b>	10.20	15.20												
<b>LEG 7 Fleck Gh. Papyrer</b>	10.24	15.24												
<b>LEG 8 Hellerschwang</b>	10.25	15.25												
<b>LEG 8 Winkl</b>	10.26	15.26												
<b>LEG 8 Hohenwiesen</b>	10.27	15.27												
<b>LEG 9 Sylvensteinsee (Kraftw.)</b>	10.33	15.33												
<b>LEG 9 Fall Abzw. (B 307)</b>	10.37	15.37												
<b>LEG 9 Vorderriß Gh. Post</b>	10.43	15.43												
<b>LEG 9 Vorderriß Grenze</b>	10.44	15.44												
<b>LEG 9 Oswaldhütte</b>	10.48	15.48												
<b>VOM 10 Kaiserhütte</b>	10.51	15.51												
<b>VOM 10 Aufstieg Tölzer Hütte</b>	10.53	15.53												
<b>VOM 10 Hinterriß Gh. Post</b>	10.58	15.57												
<b>VOM 10 Hinterriß Maustelle</b>	11.01	15.59												
<b>VOM 11 Einstieg Laliederertal</b>	11.10	16.08												
<b>VOM 11 Haglhütte</b>	11.13	16.11												
<b>VOM 12 Eng/Tirol Gasthaus</b>	11.22	16.20												
<b>und zurück</b>														
<b>VOM 12 Eng/Tirol Gasthaus</b>	11.40	16.35												
<b>VOM 11 Haglhütte</b>	11.47	16.42												
<b>VOM 11 Einstieg Laliederertal</b>	11.50	16.45												
<b>VOM 10 Hinterriß Maustelle</b>	11.58	16.53												
<b>VOM 10 Hinterriß Gh. Post</b>	12.00	16.55												
<b>VOM 10 Aufstieg Tölzer Hütte</b>	12.04	16.59												
<b>VOM 10 Kaiserhütte</b>	12.05	17.00												
<b>LEG 9 Oswaldhütte</b>	12.08	17.03												
<b>LEG 9 Vorderriß Grenze</b>	12.11	17.06												
<b>LEG 9 Vorderriß Gh. Post</b>	12.13	17.08												
<b>LEG 9 Fall Abzw. (B 307)</b>	12.19	17.14												
<b>LEG 9 Sylvensteinsee (Kraftw.)</b>	12.24	17.19												
<b>LEG 8 Hohenwiesen</b>	12.29	17.25												
<b>LEG 8 Winkl</b>	12.30	17.26												
<b>LEG 8 Hellerschwang</b>	12.31	17.27												
<b>LEG 7 Fleck Gh. Papyrer</b>	12.32	17.28												
<b>LEG 7 Lenggries Bahnhof</b>	12.40	17.37												
	09.22	10.22	13.30	15.30	17.27	18.32	19.37							

**Kostenfreie Fahrt mit der Lenggrieser Gästekarte in den Zonen 5 – 12. Busfahrten innerhalb einer Gemeinde gelten als Kurzstrecke: TOL = Bad Tölz, LEG = Lenggries, VOM = Vomp**

Linie 364 Lenggries-Arzbach – Wackersberg – Bad Tölz														
Haltestelle Mo.-Fr. außer Feiertage	F					S					Sa./So. u. Feiertage			
<b>LEG 7 Lenggries Bahnhof</b>	06.47	08.17	09.17	10.17	12.53	13.06	14.16	16.10	17.50	08.17	11.17	14.45	16.45	17.40
<b>LEG 7 Lenggries Kirchplatz</b>	06.48	08.18	09.18	10.18	12.54	13.07	14.17	16.11	17.51	08.18	11.18	14.46	16.46	17.41
<b>LEG 7 Lenggries Tölzer Straße</b>	06.49	08.19	09.19	10.19	12.55	13.08	14.18	16.12	17.52	08.19	11.19	14.47	16.47	17.42
<b>LEG 7 Lenggrieser Hof</b>	06.50	08.20	09.20	10.20	12.56	13.09	14.19	16.13	17.53	08.20	11.20	14.48	16.48	17.43
<b>LEG 7 Alpenrose/Wegsch. Str.</b>		08.21		10.21			14.20	16.14		08.21	11.21			
<b>LEG 7 Lenggries Brauneckbahn</b>		08.24		10.24			14.23	16.17		08.24	11.24			
<b>LEG 7 Alpenrose/Wackersb. Str.</b>	06.51	08.28	09.21	10.28	12.57	13.10	14.27	16.21	17.54	08.28	11.28	14.49	16.49	17.44
<b>LEG 7 Lenggries Gebirgsjägerstr.</b>	06.52	08.29	09.22	10.29	12.58	13.11	14.28	16.22	17.55	08.29	11.29	14.50	16.50	17.45
<b>LEG 7 Gasthaus Isarburg</b>	06.53	08.30	09.23	10.30	12.59	13.12	14.29	16.23	17.56	08.30	11.30	14.51	16.51	17.46
<b>LEG 7 Schlegldorf Kapelle</b>	06.54	08.31	09.24	10.31	13.00	13.13	14.30	16.24	17.57	08.31	11.31	14.52	16.52	17.47
<b>LEG 7 Schlegld. Feuerwehrhaus</b>	06.55	08.32	09.25	10.32	13.01	13.14	14.31	16.25	17.58	08.32	11.32	14.53	16.53	17.48
<b>LEG 7 Schlegldorf Sägewerk</b>	06.56	08.33	09.26	10.33	13.02	13.15	14.32	16.26	17.59	08.33	11.33	14.54	16.54	17.49
<b>WAC 6 Arzbach Kirche</b>	06.57	08.34	09.27	10.34	13.03	13.16	14.33	16.27	18.00	08.34	11.34	14.55	16.55	17.50
<b>WAC 6 Arzbach Kramenwirt</b>	06.58	08.35	09.28	10.35	13.04	13.17	14.34	16.28	18.01	08.35	11.35	14.56	16.56	17.51
<b>WAC 6 Steinbach (Wackersb.) Br.</b>	06.59	08.36	09.29	10.36	13.05	13.18	14.35	16.29	18.02	08.36	11.36	14.57	16.57	17.52
<b>WAC 6 Haus Wolf (Wackersberg)</b>	07.00	08.37		10.37				18.03	08.37	11.37				
<b>WAC 6 Haus Busch (Wackersb.)</b>	07.01	08.38		10.38				18.04	08.38	11.38				
<b>WAC 6 Bibermühle</b>	07.02	08.39		10.39				18.05	08.39	11.39				
<b>WAC 6 Knapphof</b>	07.03	08.40		10.40				18.06	08.40	11.40				
<b>WAC 6 Bocksleiten</b>	07.04	08.41		10.41				18.07	08.41	11.41				
<b>WAC 6 Arzbacher Str./Morlok</b>	07.05	08.42		10.42				18.08	08.42	11.42				
<b>WAC 6 Manfredhof</b>	07.06	08.43		10.43				18.09	08.43	11.43				
<b>WAC 6 Steinbach MAN</b>			09.30		13.06	13.19	14.36	16.30				14.58	16.58	17.53
<b>WAC 6 Höfen (Wackersb.) Schule</b>		09.32			13.08	13.21	14.38	16.32				15.00	17.00	17.55
<b>WAC 6 Wackersberg Altwirt</b>		09.34			13.10	13.23	14.40	16.34				15.02	17.02	17.57
<b>WAC 6 Wackersberg Neuwirt</b>		09.35			13.11	13.24	14.41	16.35				15.03	17.03	17.58
<b>WAC 6 Burgern</b>		09.36			13.12	13.25	14.42	16.36				15.04	17.04	17.59
<b>WAC 6 Forsthaus</b>		09.37			13.13	13.26	14.43	16.37				15.05	17.05	18.00
<b>TOL 5/6 Bad Tölz Ev. Kirche</b>		09.39			13.15	13.28	14.45	16.39				15.07	17.07	18.02
<b>TOL 5/6 Max-Höfler-Pl. (Schützenstr.)</b>		09.40			13.16	13.29	14.46	16.40				15.08	17.08	18.03
<b>TOL 5/6 Max-Höfler-Platz (Touristinfo)</b>	07.09	08.44		10.44				18.10	08.44	11.44				
<b>TOL 5/6 Bad Tölz Lindenhof</b>								16.42						
<b>TOL 5/6 Bad Tölz ZOB</b>	07.12	08.47	09.43	10.47	13.19		14.49	16.45	18.13	08.47	11.47	15.11	17.11	18.06

Linie 364 Bad Tölz – Wackersberg – Arzbach – Lenggries																
Haltestelle Mo.-Fr. außer Feiertage	F			S			F			S			F			Sa./So. u. Feiertage
<b>TOL 5/6 Bad Tölz ZOB</b>	07.50	09.50		12.23	12.25	13.50	15.34	15.37	17.20	18.20	08.50	09.50	14.00	16.40	18.10	
<b>TOL 5/6 Max-Höfler-Platz (Warteh.)</b>	07.53	09.53				13.53				18.23	08.53				18.13	
<b>TOL 5/6 Max-Höfler-Pl. (Schützenstr.)</b>				12.26	12.28		15.37	15.40	17.23				09.53	14.03	16.43	
<b>TOL 5/6 Bad Tölz Ev. Kirche</b>				12.27	12.29		15.38	15.41	17.24				09.54	14.04	16.44	
<b>WAC 6 Forsthaus</b>				12.29	12.31		15.40	15.43	17.26				09.56	14.06	16.46	
<b>WAC 6 Burgern</b>				12.30	12.32		15.41	15.44	17.27				09.57	14.07	16.47	
<b>WAC 6 Wackersberg Neuwirt</b>				12.31	12.33		15.42	15.45	17.28				09.58	14.08	16.48	
<b>WAC 6 Wackersberg Altwirt</b>				12.32	12.34		15.43	15.46	17.29				09.59	14.09	16.49	
<b>WAC 6 Höfen (Wackersb.) Schule</b>				12.34	12.35		15.44	15.47	17.30				10.00	14.10	16.50	
<b>WAC 6 Steinbach MAN</b>				12.36	12.37		15.46	15.49	17.32				10.02	14.12	16.52	
<b>WAC 6 Manfredhof</b>	07.54	09.54				13.54				18.24	08.54				18.14	
<b>WAC 6 Arzbacher Str./Morlok</b>	07.55	09.55				13.55				18.25	08.55				18.15	
<b>WAC 6 Bocksleiten</b>	07.56	09.56				13.56				18.26	08.56				18.16	
<b>WAC 6 Knapphof</b>	07.57	09.57				13.57				18.27	08.57				18.17	
<b>WAC 6 Bibermühle</b>	07.58	09.58				13.58				18.28	08.58				18.18	
<b>WAC 6 Haus Busch (Wackersb.)</b>	07.59	09.59				13.59				18.29	08.59				18.19	
<b>WAC 6 Haus Wolf (Wackersberg)</b>	08.00	10.00				14.00				18.30	09.00				18.20	
<b>WAC 6 Steinbach (Wackersb.) Br.</b>	08.01	10.01	12.38	12.39	14.01	15.48	15.51	17.34	18.31	09.01	10.04	14.14	16.54	18.21		
<b>WAC 6 Arzbach Kramenwirt</b>	08.02	10.02	12.39	12.40	14.02	15.49	15.52	17.35	18.32	09.02	10.05	14.15	16.55	18.22		
<b>WAC 6 Arzbach Kirche</b>	08.03	10.03	12.40	12.41	14.03	15.50	15.53	17.36	18.33	09.03	10.06	14.16	16.56	18.23		
<b>LEG 7 Schlegldorf Sägewerk</b>	08.04	10.04	12.41	12.42	14.04	15.51	15.54	17.37	18.34	09.04	10.07	14.17	16.57	18.24		
<b>LEG 7 Schlegld. Feuerwehrhaus</b>	08.05	10.05	12.42	12.43	14.05	15.52	15.55	17.38	18.35	09.05	10.08	14.18	16.58	18.25		
<b>LEG 7 Schlegldorf Kapelle</b>	08.06	10.06	12.43	12.44	14.06	15.53	15.56	17.39	18.36	09.06	10.09	14.19	16.59	18.26		
<b>LEG 7 Gasthaus Isarburg</b>	08.07	10.07	12.44	12.45	14.07	15.54	15.57	17.40	18.37	09.07	10.10	14.20	17.00	18.27		
<b>LEG 7 Lenggries Gebirgsjägerstr.</b>	08.08	10.08	12.45	12.46	14.08	15.55	15.58	17.41	18.38	09.08	10.11	14.21	17.01	18.28		
<b>LEG 7 Alpenrose/Wackersb. Str.</b>	08.09	10.09	12.46	12.47	14.09	15.56	15.59	17.42	18.39	09.09	10.12	14.22	17.02	18.29		
<b>LEG 7 Lenggries Cafe Strehler</b>	08.11	10.11	12.48	12.49	14.11	15.58	16.01	17.44	18.41	09.11	10.14	14.24	17.04	18.31		
<b>LEG 7 Lenggries Bahnhof</b>	08.12	10.12	12.49	12.50	14.12	15.59	16.02	17.45	18.42	09.12	10.15	14.25	17.05	18.32		

S = Montag – Freitag an Schultagen • F = Montag – Freitag an schulfreien Tagen

Schulfreie Tage in folgendem Zeitraum:

22.12.25 – 05.01.26, 16.02.26 – 20.02.26, 30.03.26 – 10.04.26, 26.05.26 – 05.06.26, 03.08.26 – 14.09.26, 02.11.26 – 06.11.26

## Kostenfreie Fahrt mit der Lenggrieser Gästekarte in den Zonen 5 – 12.

Busfahrten innerhalb einer Gemeinde gelten als Kurzstrecke:

LEG = Lenggries, WAC = Wackersberg, TOL = Bad Tölz

## Weitere Abendfahrten:

Linie 364 Lenggries-Arzbach – Wackersberg – Bad Tölz					
Wochentage	Sa. – So.*	Mo. – Fr.	Wochentage	Sa. – So.*	Mo. – Fr.
<b>LEG 7 Lenggries Bahnhof</b>	18.35	18.45	<b>WAC 6 Arzbach Kramenwirt</b>	18.46	18.56
<b>LEG 7 Lenggries Kirchplatz</b>	18.36	18.46	<b>WAC 6 Steinbach (Wackersb.) Br.</b>	18.47	18.57
<b>LEG 7 Lenggries Tölzer Straße</b>	18.37	18.47	<b>WAC 6 Haus Wolf (Wackersberg)</b>	18.48	18.58
<b>LEG 7 Lenggrieser Hof</b>	18.38	18.48	<b>WAC 6 Haus Busch (Wackersb.)</b>	18.49	18.59
<b>LEG 7 Alpenrose/Wackersb. Str.</b>	18.39	18.49	<b>WAC 6 Bibermühle</b>	18.50	19.00
<b>LEG 7 Lenggries Gebirgsjägerstr.</b>	18.40	18.50	<b>WAC 6 Knapphof</b>	18.51	19.01
<b>LEG 7 Gasthaus Isarburg</b>	18.41	18.51	<b>WAC 6 Bocksleiten</b>	18.52	19.02
<b>LEG 7 Schlegldorf Kapelle</b>	18.42	18.52	<b>WAC 6 Arzbacher Str./Morlok</b>	18.53	19.03
<b>LEG 7 Schlegld. Feuerwehrhaus</b>	18.43	18.53	<b>WAC 6 Manfredhof</b>	18.54	19.04
<b>LEG 7 Schlegldorf Sägewerk</b>	18.44	18.54	<b>TOL 5/6 Max-Höfler-Platz</b>	18.55	19.05
<b>WAC 6 Arzbach Kirche</b>	18.45	18.55	<b>TOL 5/6 Bad Tölz ZOB/Isarkai</b>	18.58	19.08

Abendfahrten: Sa. – So.\* = nur von 01.05. – 06.11.2022 • Mo. – Fr. = ganztägig

S = Montag – Freitag an Schultagen • F = Montag – Freitag an schulfreien Tagen

Schulfreie Tage in folgendem Zeitraum:

22.12.25 – 05.01.26, 16.02.26 – 20.02.26, 30.03.26 – 10.04.26, 26.05.26 – 05.06.26, 03.08.26 – 14.09.26, 02.11.26 – 06.11.26

Hält nur zum Aussteigen



## E-Carsharing in Lenggries

Standort:  
Festplatz an der B 13

Die 17er Oberlandenergie und das Autohaus Anton Ortner bieten gemeinsam das **Carsharing EOberland** an. Die Autos können ganz einfach und bequem von zuhause aus über die **App von Moquo** gebucht werden. Es sind keine monatlichen Grundgebühren zu bezahlen und eine Mitgliedschaft ist ebenfalls nicht notwendig.

**Günstig, bequem und CO<sub>2</sub>-neutral, ohne Fixkosten, ohne Kautions.**

**Einfach anmelden, einsteigen und losfahren – lautet das Motto.**

Linie 353 Lenggries – Gaissach – Bad Tölz und zurück											
Haltestelle Mo.-Fr. außer Feiertage	S		F		S		S		F		Samstag außer Ftg
	LEG 7 Lenggries Bahnhof				10.17	11.30				15.15	
LEG 7 Lenggries Kirchplatz	07.11	07.11	10.18	11.31	12.59				15.16	15.16	10.18
LEG 7 Lenggries Tölzer Straße	07.12	07.12	10.19	11.32					15.17	15.17	10.19
LEG 7 Lenggries Trattenbach	07.13	07.13	10.20	11.33	13.01				15.18	15.18	10.20
LEG 7 Lenggries Vdk-Siedlung	07.14	07.14	10.21	11.34	13.02				15.19	15.19	10.21
LEG 7 Steinbach (Lenggries)					13.03				15.19		
GAI 6 Untersteinbach Feldkreuz	07.16	07.16	10.22	11.35	13.04				15.20	15.20	10.22
GAI 6 Obergies Abzw.	07.17	07.17	10.23	11.36	13.05				15.21	15.21	10.23
GAI 6 Gh. Pulverwirt	07.18	07.18	10.24	11.37	13.06				15.22	15.22	10.24
GAI 6 Puchen (Gde. Gaißach)	07.19	07.19	10.25	11.38	13.07				15.23	15.23	10.25
GAI 6 Gaißach Untergries	07.21	07.21	10.27	11.40	13.09				15.25	15.25	10.27
GAI 6 Gaißach Abzw. Kranzer	07.22	07.22	10.28	11.41	13.10				15.26	15.26	10.28
TOL 5/6 Bad Tölz Lenggrieser Str.	07.24	07.24	10.30	11.43					15.28	15.28	10.30
TOL 5/6 Kaufland									15.30		
TOL 5/6 Max-Höfler-Platz			10.34	11.47							10.34
TOL 5/6 Stadtwerke											
TOL 5/6 Stadtwerke Lenggrieser Str.			07.27								
TOL 5/6 ZOB/Isarkai an			07.30	10.37	11.50				15.33	15.33	10.37
TOL 5/6 ZOB/Isarkai ab				10.37	11.50				15.35	15.35	10.37
TOL 5/6 Stadtwerke	07.27		10.39	11.52					15.37	15.37	10.39
TOL 5/6 Bahnhof Süd					13.15						
TOL 5/6 Brauerei					13.17						
TOL 5/6 An der Osterleite			07.31								
TOL 5/6 Schulzentrum	07.35				13.20						
TOL 5/6 Brauerei				10.41	11.54				15.39	15.39	10.41
TOL 5/6 Bahnhof				10.43	11.56						10.43
TOL 5/6 Bahnhof Süd									15.41	15.41	

Haltestelle Mo.-Fr. außer Feiertage	S		F		S		S		S		Samstag außer Ftg
	TOL 5/6 Bahnhof Süd	07.14							14.05	14.19	
TOL 5/6 Bahnhof								14.07	14.22		
TOL 5/6 Brauerei	07.18							14.08	14.23		
TOL 5/6 Schulzentrum	07.22			12.22		13.03					
TOL 5/6 Bad Tölz Maierbräuagsteig	07.24			12.24		13.04		14.09	14.25		
TOL 5/6 ZOB/Isarkai	07.27	08.55	10.55	12.27	12.55	13.07		14.12	14.28	15.15	
TOL 5/6 Stadtwerke Lenggrieser Str.	07.28	08.56		12.28	12.56	13.08		14.13	14.29	15.16	
TOL 5/6 Kaufland	07.29	08.57		12.29	12.57	13.09		14.14	14.30	15.17	
TOL 5/6 Bad Tölz Moraltpark	07.30	08.58		12.30	12.58	13.10		14.15	14.31	15.18	
TOL 5/6 Max-Höfler-Platz			10.58								
TOL 5/6 Bad Tölz Lenggrieser Str.	07.31	08.59	11.01	12.31	12.59	13.11		14.16	14.32	15.19	
GAI 6 Gaißach Abzw. Kranzer	07.32	09.00	11.02	12.32	13.00	13.12		14.17	14.33	15.20	
GAI 6 Gaißach Untergries	07.33	09.01	11.03	12.33	13.01	13.13		14.18	14.34	15.21	
GAI 6 Puchen (Gde. Gaißach)	07.35	09.03	11.05	12.35	13.03	13.15		14.20	14.36	15.23	
GAI 6 Obergies Abzw.	07.36	09.04	11.06	12.36	13.04	13.16		14.21	14.37	15.24	
GAI 6 Gaißach Abzw. Kranzer	07.37	09.05	11.07	12.37	13.05	13.17		14.22	14.38	15.25	
GAI 6 Untersteinbach Feldkreuz	07.38	09.06	11.08	12.38	13.06	13.18		14.23	14.39	15.26	
LEG 7 Steinbach (Lenggries)	07.39										
LEG 7 Lenggries Vdk-Siedlung	07.40	09.07	11.09	12.39	13.07	13.19		14.24	14.40	15.27	
LEG 7 Lenggries Trattenbach	07.41	09.08	11.10	12.40	13.08	13.20		14.25	14.41	15.28	
LEG 7 Lenggries Café Strehler		09.11	11.13		13.11	13.22		14.28	14.44	15.31	
LEG 7 Lenggries Bahnhof		09.12	11.14		13.12	13.23		14.29	14.55	15.32	

S = Montag – Freitag an Schultagen • F = Montag – Freitag an schulfreien Tagen

Schulfreie Tage in folgendem Zeitraum:

22.12.25 – 05.01.26, 16.02.26 – 20.02.26, 30.03.26 – 10.04.26, 26.05.26 – 05.06.26, 03.08.26 – 14.09.26, 02.11.26 – 06.11.26

Hält nur zum Aussteigen

**Kostenfreie Fahrt mit der Lenggrieser Gästekarte in den Zonen 5 – 12.**

**Busfahrten innerhalb einer Gemeinde gelten als Kurzstrecke:**

**LEG = Lenggries, GAI = Gaißach, TOL = Bad Tölz**

Linie 395 Lenggries – Jachenau und zurück										
Haltestelle Mo.-Fr. außer Feiertage	S		F		S		S		Sa./So. u. Feiertage	
	LEG 7 Lenggries Bahnhof	09.16		13.17	13.23	15.17	16.17	17.17	18.17	10.17
LEG 7 Hirschbachbrücke				13.25						
LEG 7 Leng. Alpenrose	09.18	13.07	13.19	13.28	15.19	16.19	17.19	18.19	10.19	15.37
LEG 7 Lenggries Brauneckbahn	09.21		13.22						10.22	
LEG 7 Wegscheid Abzw. Kotalm	09.24	13.09	13.25	13.30	15.21	16.21	17.21	18.21	10.25	15.39
LEG 7 Wegscheid Mitte	09.24	13.10	13.25	13.30	15.21	16.21	17.21	18.21	10.25	15.39
LEG 7 Wegscheid Pfaffensteffl	09.25	13.11	13.26	13.31	15.22	16.22	17.22	18.22	10.26	15.40
LEG 7 Wegscheid Bretonenbr.	09.26	13.12	13.27	13.32	15.23	16.23	17.23	18.23	10.27	15.41
LEG 8 Langeneck	09.27	13.13	13.28	13.33	15.24	16.24	17.24	18.24	10.28	15.42
LEG 8 Leger	09.28	13.14	13.29	13.34	15.25	16.25	17.25	18.25	10.29	15.43
LEG 8 Letten	09.31	13.17	13.32	13.37	15.28	16.28	17.28	18.28	10.32	15.46
JAC 8 Tannern	09.32	13.18	13.33	13.38	15.29	16.29	17.29	18.29	10.33	15.47
JAC 8 Ort (Jachenau)	09.33	13.19	13.34	13.39	15.30	16.30	17.30	18.30	10.34	15.48
JAC 8 Petern	09.34	13.20	13.35	13.40	15.30	16.31	17.31	18.30	10.35	15.48
JAC 8 Hinterbichl (Jachenau)	09.35	13.21	13.36	13.41	15.31	16.32	17.31	18.31	10.36	15.49
JAC 8 Höfen (Jachenau)	09.36	13.22	13.37	13.42	15.32	16.33	17.32	18.32	10.37	15.50
JAC 8 Bäcker (Jachenau)	09.37	13.24	13.38	13.44	15.33	16.34	17.33	18.33	10.38	15.51
JAC 8 Wieden	09.39	13.26	13.40	13.46	15.35	16.36	17.35	18.35	10.40	15.53
JAC 8 Laich	09.41	13.28	13.42	13.48	15.37	16.37	17.37	18.37	10.42	15.55
JAC 8 Jachenau Post	09.45	13.32	13.46	13.52	15.41	16.41	17.41	18.41	10.46	15.59
JAC 8 Jachenau Mühle	09.47	13.34	13.48	13.54	15.43	16.43	17.45	18.43		16.01

Haltestelle Mo.-Fr. außer Feiertage	S		F		S		S		S		
	JAC 8 Jachenau Mühle	05.48	06.37	06.43	07.13	09.48					
JAC 8 Jachenau Post	05.50	06.39	06.45	07.15	09.50	14.10	15.10	16.10	17.45	10.50	16.10
JAC 8 Laich	05.51	06.40	06.46	07.16	09.51	14.11	15.11	16.11	17.46	10.51	16.11
JAC 8 Wieden	05.52	06.41	06.47	07.17	09.52	14.12	15.12	16.12	17.47	10.52	16.12
JAC 8 Bäcker (Gde. Jachenau)	05.53	06.43	06.49	07.19	09.53	14.13	15.13	16.13	17.48	10.53	16.13
JAC 8 Höfen (Gde. Jachenau)	05.54	06.44	06.50	07.20	09.54	14.14	15.14	16.14	17.49	10.54	16.14
JAC 8 Hinterbichl (Jachenau)	05.55	06.45	06.51	07.21	09.55	14.15	15.15	16.15	17.50	10.55	16.15
JAC 8 Petern	05.56	06.46	06.52	07.22	09.56	14.16	15.16	16.16	17.51	10.56	16.16
JAC 8 Ort (Jachenau)	05.57	06.47	06.53	07.23	09.57	14.17	15.17	16.17	17.52	10.57	16.17
JAC 8 Tannern	05.58	06.48	06.54	07.24	09.58	14.18	15.18	16.18	17.53	10.58	16.18
LEG 8 Letten	05.59	06.49	06.55	07.25	09.59	14.19	15.19	16.19	17.54	10.59	16.19
LEG 8 Leger	06.02	06.52	06.58	07.28	10.02	14.22	15.22	16.22	17.57	11.02	16.22
LEG 8 Langeneck	06.03	06.53	06.59	07.29	10.03	14.23	15.23	16.23	17.58	11.03	16.23
LEG 7 Wegscheid Bretonenbr.	06.04	06.54	07.00	07.30	10.04	14.24	15.24	16.24	17.59	11.04	16.24
LEG 7 Wegscheid Pfaffensteffl	06.04	06.55	07.01	07.31	10.04	14.24	15.24	16.24	17.59	11.04	16.24
LEG 7 Wegscheid Mitte	06.05	06.56	07.02	07.32	10.05	14.25	15.25	16.25	18.00	11.05	16.25
LEG 7 Wegscheid Abzw. Kotalm	06.05	06.57	07.03	07.33	10.05	14.25	15.25	16.25	18.00	11.05	16.25
LEG 7 Lenggries Brauneckbahn						14.32	15.32	16.32			16.32
LEG 7 Leng. Alpenrose	06.09	07.01	07.07	07.37	10.09	14.35	15.35	16.35	18.04	11.09	16.35
LEG 7 Lenggries Cafe Strehler	06.12	07.03	07.09	07.40	10.12	14.37	15.37	16.37	18.07	11.12	16.37
LEG 7 Lenggries Bahnhof	06.13	07.04	07.10	07.41	10.13	14.40	15.40	16.40	18.08	11.13	16.40

S = Montag – Freitag an Schultagen • F = Montag – Freitag an schulfreien Tagen

Schulfreie Tage in folgendem Zeitraum:

22.12.25 – 05.01.26, 16.02.26 – 20.02.26, 30.03.26 – 10.04.26, 26.05.26 – 05.06.26, 03.08.26 – 14.09.26, 02.11.26 – 06.11.26

Linientaxi

Hält nur zum Aussteigen

**Kostenfreie Fahrt mit der Lenggrieser Gästekarte in den Zonen 5 – 12.**

**Busfahrten innerhalb einer Gemeinde gelten als Kurzstrecke:**

**LEG = Lenggries, JAC = Jachenau**

## A

**Alpenverein**

DAV Sektion Lenggries e.V., Dorf 17, 83674 Gaißach, Tel. 08041 5830

**Apotheken**

Alte Apotheke Tölzer Straße 10, Tel. 08042 8767

Kur-Apotheke Bahnhofstraße 16, Tel. 08042 9444

St. Jakobus-Apotheke Marktstraße 14, Tel. 08042 91860

**Ärzte**

Ärztlicher Notdienst Auskunft Tel. 116117

Dr. Forstner Praktischer Arzt, Sportmedizin, Isarring 8, Tel. 08042 8884

Dr. Gaby Andrae Hautärztin, Prof.-Dr.-Max-Lange-Weg 2, Tel. 08042 2816

Gemeinschaftspraxis Dr. R. und Dr. B. Spieß Allgemein- und Chirotherapie, Sonnleitenstraße 5, Tel. 08042 8492

Dr. B. Spieß, Kinderärztin, Sonnleitenstraße 5, Tel. 08042 8492

Dr. Schenn, Internist, Marktstraße 3, Tel. 08042 4222

**Ausflüge**

Alpenjäger-Reisen, Bahnhofstraße 15, Tel. 08042 8701, Fax 08042 4633

**Autoverleih**

Autohaus Isarring, Tel. 08042 2720

## B

**Banken mit Geldautomaten**

Sparkasse Karwendelstraße 1, Tel. 08041 80070

Raiffeisenbank Marktstraße 12, Tel. 08042 91850

**Bahnhof**

BRB Bayerische Regiobahn, Tel. 08042 8711 (nur Mo - Fr 8 - 13 Uhr)

**Bergbahnen**

Brauneck-Bergbahn, Gilgenhöfe 28, Tel. 08042 503940

**Bergwacht**

Meldestelle, Tel. 08042 19222

Rettungsstelle Lenggries, Tel. 08042 1616

**Bibliotheken**

Gemeindebücherei Bahnhofplatz 1, Ausgabe: Di. 9-13 und 15-19 Uhr,

Mi. 9-13 Uhr, Do. 15-19 Uhr, Fr. 13-17 Uhr, Tel. 08042 5008732

**Bus**

RVO-Busse nach Jachenau, Bad Tölz, Fall, Sylvenstein, Vorderriß und Hinterriß, Eng (nur im Sommer) Tel. 08022 187500

## C

**Camping**

Arzbach, am Schwimmbad, Tel. 08042 8408, Fax 08042 8570

Nachtparkplatz für Wohnmobile Fall am Sylvensteinsee, Parkplatz

Dürrachstraße

Lenggrieser Bergcamping, Gilgenhöfe 4, Tel. 08042 5640602

## E

**Elektroautos**

Karwendel Parkplatz

Stromladesäulen in der Kirchstraße

**E-Bike-Ladestationen**

Rathausplatz Lenggries

Wirtshaus-Hotel Altwirt, Marktstr. 13, Tel. 08042 97320

**E-Carsharing**

Festplatz an der B 13

Karwendelparkplatz

## F

**Flughafen**

München, Tel. 089 97592815

**Fundbüro**

Rathaus, Tel. 08042 50080

## G

**Gäste-Ehrung**

bei 5, 10, 15 und mehr Jahren Urlaub in Lenggries: eine Urkunde und ein Präsent, Auskunft in der Tourist Information und beim Vermieter

**Gästekarte**

mit vielen Vergünstigungen bis zu 30%. Jeder Gast erhält die Gästekarte beim Gastgeber. Viele Gastgeber bieten auch die Gästekarte PLUS mit zusätzlichen all-inclusive Leistungen an (siehe Gästekartenbroschüre).

## H

**Hundetagesbetreuung**

Alpen-Tierservice, Tel. 0800 9090609

Hundeschule Ascom, Bad Tölz, Tel. 08041 4390471 o. 0170 4189479

## J

**Jugendherberge**

Jugenherbergstr. 10, Tel. 08042 2424

## K

**Kfz-Werkstätten**

Ernst Prommersberger, Fleck 13, Tel. 08042 9204969

Zens, Tölzer Straße, Tel. 08042 8901

FIAT, Isarring 5, Tel. 08042 2720

Freie Werkstätten Stöckner, Scharfreiterstr. 38, Tel. 08042 1593

**Kinderspielplätze**

Am Kreisverkehr Isarbrücke und Kyreinweg

**Kino Bad Tölz**

Amortplatz, Tel. 08041 9658

Moraltpark, Tel. 08041 760134

**Kinderarzt**

Dr. Spieß (siehe Ärzte)

**Kirchen**

Röm.-Kath.: St. Jakob, Kirchstr. 4, Sa. und So. 19 Uhr, So. 9.30 Uhr

Evang.-Luth.: Waldkirche, Waldfriedhofstraße 35, So. 9.30 Uhr

**Krankengymnastik**

Exinger, Bahnhofplatz 2, Tel. 08042 4750

Bittner, Marktstr. 6, Tel. 08042 509610

Physioteam Isarwinkel, Gilgenhöfe 9, Tel. 08042 9740190

**Kurkonzerte**

im Sommer wöchentlich, siehe Veranstaltungskalender

## L

**Leseraum**

in der Tourist Information, Rathausplatz 2

## M

**Malschule Lenggries**

Gilgenhöfe 3, Tel. 08042 501565

## N

**Notrufnummern**

Feuerwehr, Tel. 112

Polizei, Tel. 110

Notarzt Tel. 112

## P

**Panoramakamera**

direkt am Brauneck, [www.lenggries.de/wetter](http://www.lenggries.de/wetter)

**Parkplätze**

Münchner Straße, Karwendelstraße, Festplatz an der Isarbrücke,  
Alte Talstation/Loipe

**Pfarrämter**

Kath.: Marktstraße 15, Tel. 08042 8789

Evang.: Anton-Dräxl-Str. 20, Tel. 08042 2463

**Polizei**

Inspektion Bad Tölz, Tel. 08041 761060, Notruf 110

Polizei Lenggries, Wackersberger Straße 12, Tel. 08041 761060

**Postagentur**

im Bahnhofgebäude, Bahnhofplatz 2

## R

**Regional-Busverkehr**

Oberbayern, Auskunft Tel. 08022 187500

**Rotes Kreuz**

Tel. 19222

## T

**Tagungen / Konferenzen**

Säle von 20 - 400 Personen, Auskunft Tourist Information, Tel. 08042 5008-800

**Tankstellen**

Zens, Tölzer Straße, Tel. 08042 4257 (Flüssiggas)

**Taxi**

Mietwagen Schuschke, Tel. 08042 2905

Taxi Stöckner, Tel. 08042 2536 oder 0171 7567730

Mietwagen Christine Stöckner, Tel. 08042 978248

**Tierärzte**

Dr. Adolf Seitz, Bahnhofplatz 2, Tel. 08042 5633123

Dr. Andrea Wolf, Isarstraße 19, Tel. 08042 8668

**Tierheilpraktikerin**

Fr. A. Kohlhauf, Tel. 08042 978611

**Toiletten**

Karwendelparkplatz, Bahnhofstraße, am Kindergarten Kirchstraße, Rathaus,  
Kalkofenweg

**Tourist Information Lenggries**

Rathausplatz 2, Postfach 1460, 83661 Lenggries, Tel. 08042 5008-800,

Fax 08042 5008-801, E-Mail: [info@lenggries.de](mailto:info@lenggries.de), [www.lenggries.de](http://www.lenggries.de)

Nebensaison: Mo. - Fr. 9-12 Uhr und 14-17 Uhr, Sa./So geschlossen

Hauptsaison: Mo. - Fr. 9-12 Uhr und 14-18 Uhr, Sa., So., Feiertage 10-12 Uhr

## V

**Veranstaltungen**

Unsere ausführlichen Veranstaltungskalender können Sie auf [www.lenggries.de](http://www.lenggries.de) abrufen, aktuelle Veranstaltungsflyer sind in der Tourist Information erhältlich.

## W

**Wäscherei / Reinigung**

Simon, Schützenstraße 8, Tel. 08042 8433

**Wasserwacht**

Tel. 19222

**WLAN Hotspot**

Tourist Information, Rathausplatz 2

Bahnhofsvorplatz/Gemeindebücherei, Bahnhofplatz 1

## Z

**Zahnärzte**

Zahnarztpraxis Lenggries, Bachmairstraße 2, Tel. 08042 98160

Dr. Zügel, Geiersteinstraße 6, Tel. 08042 2440

Zahnarztpraxis Ulibarri-Döhl, Isarring 4a, Tel. 08042 9781401

**Zugauskunft**

Bahnhof, Tel. 08042 8711

**Zimmervermittlung**

Tourist Information, Tel. 08042 5008-800, Fax 08042 5008-801, [www.lenggries.de](http://www.lenggries.de),

[info@lenggries.de](mailto:info@lenggries.de)



### Erweitertes ÖPNV-Angebot mit den Lenggrieser Gästekarten

Inhaber der **Lenggrieser Gästekarten** dürfen alle **Busse und Züge (BRB) im MVV-Tarifgebiet kostenlos** nutzen, die in den **Zonen 6–9** verkehren. Weitere Informationen sowie das MVV-Tarifgebiet finden Sie im MVV-Faltplan, der in der Tourist Information erhältlich ist.

**All-inklusive**

**Freie Nutzung:** Bus & Bahn in ausgewählten Zonen im MVV-Liniennetz · Skibus

**einmalig 1 Berg- und Talfahrt:** Brauneck-Bergbahn (nicht für Sonderfahrten und erst ab zwei Übernachtungen)

**NEU: Ab 10 Übernachtungen gibt es eine zweite Berg- und Talfahrt gratis dazu.**

**Achtung: Tickets für Talfahrt vorher an Kasse im Tal holen!** Blombergbahn (April – Oktober außer Sonn- und Feiertage)

**täglich Freieintritt:** Familienbad Isarwelle · Naturfreibad · Heimatmuseum · Gemeindebücherei · Naturparkhaus Hinterriss · Tennisplatz Arzbach (1 Std. Tennis) · Jaudenhangflitzer täglich 1 Fahrt · Stadtmuseum Bad Tölz

**einmalig kostenfrei:** Franz-Marc Museum\* · Museum Campendonk\* · Bergwerkmuseum\* · Freibad Arzbach · Das Bulle von Tölz Museum\* · Freilichtmuseum Glentleiten

\***ACHTUNG:** Eintrittskarten nur in der Tourist Info Lenggries erhältlich.

**einmaliger Bonus (15 Euro Ermäßigung)**

Skischule Isarwinkel (3- oder 5-Tage-Skikurs) · Skischule hiSki (3-/4-/5-Tage Skikurs sowie Leihmaterial und Service) · Snowboardschule Schneesturm (3- bis 5-Tageskurs) · Sport Sepp (Skiservice oder Skiverleih)

**einmaliger Gutschein**

Jaegers (Mittwochabend Kaiserschmarrn zum halben Preis) · D'Wirtschaft (Montag ab 17.30 Uhr Schnitzel nach Wiener Art mit Pommes zum 1/2 Preis)

**weitere Leistungen**

Flow Valley (5 Euro auf E-Bikeverleih) · Pferdeschlitten / Kutschfahrt (Sommerbonus 8,33 Euro, Winterbonus 12,50 Euro) · Skischule Michi Gerg (Original Autogramm von Michi Gerg und Teilnahme an der Verlosung eines 4-Tagesskikurses) · Alpenbad Arzbach Beachtennis-Beachvolleyball (Einmalige Nutzung 1 Std. Beachplatz für Beachtennis oder Beachvolleyball: Erwachsene 15 Euro, Kinder 8 Euro)

**Angebot 2026 – Änderungen vorbehalten.**

**Aktuelle Informationen zum Angebot unter [www.lenggriesplus.de](http://www.lenggriesplus.de)**

**Achtung! Die Karten sind nicht übertragbar!**

# Ihre Gästekarten

## Einfach mehr erleben!

**Kostenlos**

- Freie Nutzung: Bus & Bahn in ausgewählten Zonen im MVV-Liniennetz · Skibus
- Teilnahme an geführten Wanderungen
- Nutzung des Langlauf-Loipennetzes
- Kleine Überraschung zur Begrüßung für unsere Gäste in der Tourist Information
- Freier Eintritt ins Heimatmuseum und Naturparkhaus Hinterriss
- Teilnahme an der Gästekarten-Verlosung, Gewinn: ein Aufenthalt in Lenggries

**Rabatte, Zusatzleistungen und Vergünstigungen**

- Familienbad Isarwelle
- viele Freizeitanbieter
- Gastronomiebetriebe
- Einzelhandelsgeschäfte

**Weitere Informationen finden Sie in der Gästekarten-Broschüre, erhältlich in der Tourist Information Lenggries.**



## Wenn Ihr Urlaub schon Zuhause beginnt ...

Die digitale Gästebetreuung ist online verfügbar und liefert maßgeschneiderte Infos. Lenggrieser Urlauber genießen zahlreiche Vorteile vor und während ihres Aufenthalts.

**Anmelden und ankommen:** Das ermöglicht Lenggries seinen Gästen bereits von Zuhause aus. Digital, unkompliziert und berührungslos. Denn nach Eingabe der Daten vermittelt die Online-Gästemappe datenschutzkonform maßgeschneiderte Informationen über die Unterkunft und den Urlaubsort. Und direkt in Lenggries, gerne auch schon vorab, ist ein digitaler Concierge mit dabei und allzeit verfügbar. Nachhaltig und praktisch ist zudem die **Gästekarte** mit integriertem Chip. Damit können Urlauber kostenlos das regionale Busnetz nutzen. Die **PLUS** Variante, die bei 63 Gastgebern erhältlich ist, beinhaltet viele weitere kostenlose Freizeitangebote und Boni.

**Außerdem top:** Als Destination mit mehr als 300 Appartements genießen Urlauber den Komfort ihrer eigenen, großzügigen Wohnung und ein oberbayerisches Zuhause auf Zeit. Fast die Hälfte der Gesamtgästelbetten entfallen auf Ferienwohnungen, damit ist Lenggries Spitzenreiter in Bayern.

**Übrigens:** Insgesamt stehen in Lenggries mehr als 300 Ferienwohnungen mit insgesamt 1200 Betten zur Auswahl, das ist knapp die Hälfte der Gesamtgästelbetten. Damit ist die Region im Bayernvergleich ganz vorn und bietet Gästen sehr viele Möglichkeiten. Fast alle Wohnungen sind familientauglich und das gesamte Jahr über buchbar. Wer sich für ein Appartement entscheidet, genießt maximale Unabhängigkeit, viel Platz und den Komfort einer eigenen Wohnung im Urlaub. Hier braucht man sich nicht um Abstandsregeln zu kümmern. Kombiniert mit dem digitalen Service bleiben keine Urlaubswünsche offen.

**Weitere Infos erhalten Sie unter:** [www.lenggries.de](http://www.lenggries.de), [www.lenggriesplus.de](http://www.lenggriesplus.de)

**QR-Code scannen und App zur digitalen Gästebetreuung downloaden – im App-Store und bei Google Play:**



*Bilder: Hoch hinaus: Abstand vom Alltag beim Wandern auf dem Latschenkopf.  
Foto: Tourismus Lenggries, Hubert Walther · Postkartenidylle: Der Lenggrieser Ortskern im Frühling. · Bayerische Karibik: Der türkisblaue Sylvensteinsee verspricht Abkühlung. Fotos: Tourismus Lenggries, Christian Bäck*

# Rauf auf den Berg oder rein in die Stadt?

Jetzt  
App laden:  
BRB – Tickets  
& Infos

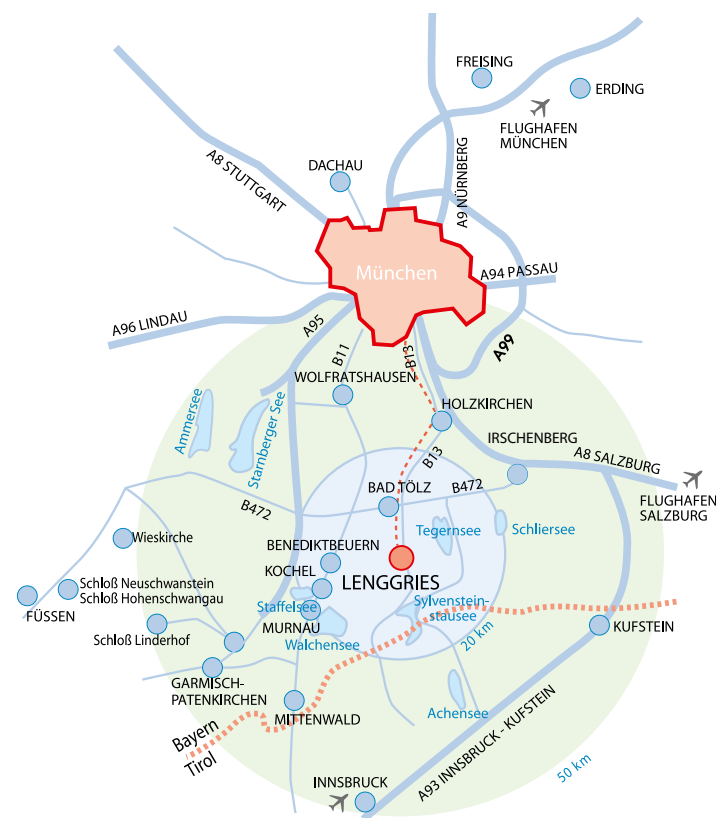
In Lenggries entlang der Isar spazieren, am  
Brauneck wandern oder zur Sightseeingtour  
nach München fahren. Die BRB bringt Sie hin.

Hier mehr erfahren: [brb.de](http://brb.de)

**Deutsche Bahn AG:** Lenggries ist der Endpunkt der Bahnlinie München - Bad Tölz - Lenggries. Bahnverbindung im Stundentakt von ganz Deutschland nach München und weiter stündlich mit der Bayerischen Regiobahn nach Lenggries! (Mit dem Gepäck kein Problem: „Von Haus zu Haus“-Gepäckservice) Info an Ihrem Bahnhof.

**Omnibusverbindungen:** (MVV-Linien ab Lenggries) Lenggries-Arbach-Bad Tölz, Jachenau, Fall und Vorderriß, Holzkirchen zur S-Bahn. Fahrplanauskunft in der Tourist Information oder MVV: Tel. 08022 187500

**Straße:** Von München über Autobahn Salzburg (Abfahrt Holzkirchen), über Autobahn Garmisch (Abfahrt Wolfratshausen), über B 13 Bad Tölz-Lenggries.



### Tourist Information Lenggries

Rathausplatz 2 · Postfach 1460 · 83661 Lenggries/Obb. · Tel. 08042 5008800  
Fax 08042 5008801 · E-mail: [info@lenggries.de](mailto:info@lenggries.de) · [www.lenggries.de](http://www.lenggries.de)

### Impressum

**Herausgeber:** Tourist Information Lenggries, [www.lenggries.de](http://www.lenggries.de)  
**Gestaltung:** makrohaus Agentur GmbH & Co.KG, [www.makrohaus.de](http://www.makrohaus.de)  
**Texte:** makrohaus Agentur GmbH & Co.KG · Isa von Liel, PR-agentur Neubuern  
**Anzeigenleitung:** sl-advertising, Tel. 08041 77893 · **Druck:** ILDA DRUCK Stefan Eberl  
**Fotografie:** CH. Bäck, Tourist Information Lenggries, A. Greiter, H. Heckmair, K. Knirk, G. Reisp, H. Walther, Skischule Ecki Kober, B. Ritschel, L. Lorenz, DB AG/Nicole Rasch, A. Kretzberg, B. Krinner, W. Müller, D. Denger, Wolfgang Kronwitter

# JAEGERS

Wirtshaus. Biergarten. Grill.

Das Jaegers vereint die schönsten Aspekte eines kulinarischen Sommererlebnisses. Mit perfektem Blick aufs Brauneck, köstlichem Grillgenuss und einem kühlen Bier im Steinkrug wird der Feierabend zum Urlaubsfeeling.



## Ausflugsziel für Familien

Neben unserem tollen Abenteuerspielplatz haben wir einen Streichelzoo für unsere kleinen Gäste. Hasen, Schafe, Hühner, Ziegen & Berner Sennenhund „Vitus“ sorgen für begeisterte Kinderaugen. Von unserem Biergarten aus hat man direkten Blick auf die Spielanlage und die Tiere.

Hase „Blase“ &  
Schaf „Wiggerl“



Unsere beliebte  
Ritterburg



JAEGERS

Gilgenhöfe 29b | 83661 Lenggries  
080 42 / 22 39 | [info@jaegers-grill.de](mailto:info@jaegers-grill.de)  
[www.jaegers-grill.de](http://www.jaegers-grill.de)

**Täglich geöffnet.** Durchgehend warme Küche.  
Sommeröffnungszeiten unter:  
[www.jaegers-Grill.de](http://www.jaegers-Grill.de)